

**POLYVALVE POLY-GAS®**  
**VALVES**  
**POLYETHYLENE VALVES FOR**  
**NATURAL GAS**  
[www.PolyvalveUSA.com](http://www.PolyvalveUSA.com)



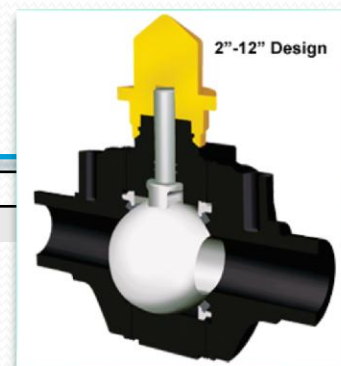
*Полиэтиленовые шаровые краны*  
**PolyValve Poly-Gas**

Французская компания, производитель запорной арматуры из полиэтилена высокого давления **Polyvalve**, выпустила серию шаровых кранов для полиэтиленовых ПНД труб **Poly-Gas**, предназначенных в качестве запорных устройств на трубопроводах для перекрытия потока транспортируемой жидкости. **Кран шаровый Poly-Gas** применяется в газораспределительных сетях при транспортировке газа, в водопроводных полиэтиленовых трубопроводах (Poly-Water), а также при транспортировке углеводородного топлива, транспортировке водорода и других инертных газов (гелий, аргон, неон и др.). Шаровый кран **Poly-Gas** имеет всю разрешительную документацию для применения в газораспределительных системах, полностью сертифицированы для использования в Российской Федерации.

**Кран Poly-Gas** состоит из цельносварного корпуса из полиэтилена марки ПЭ100 SDR11, благодаря чему, его можно использовать в трубопроводах с максимальным рабочим давлением 10 атмосфер (для газовых труб) и 16 атмосфер (для водопроводных труб). Срок службы шарового крана ПНД более 25 лет, рабочая температура от +40 до -20°C. **Полиэтиленовый шаровый кран Poly-Gas** обеспечивает чрезвычайно надежную работу трубопроводной системы, он является идеальной запорной арматурой для полиэтиленовых труб.

Сварка крана ПНД с трубой производится при помощи электросварных муфт или сваркой встык. Они имеют самый большой ассортимент размеров в мире от 32 мм до 315мм.

## Устройство шарового крана Poly-Gas



### Материалы конструкции

Шаровые краны диаметром 315мм комплектуются ручным редуктором, остальные диаметры управляются ручкой через специальный адаптер

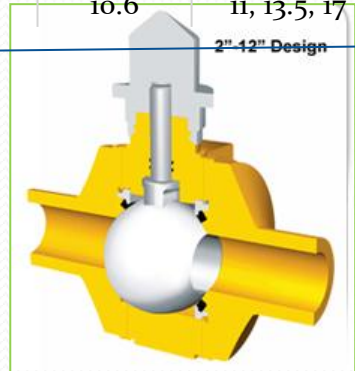
деталь	Размеры от 32 до 50 Polyvalve II(C-style)	Размеры от 50 до 315
корпус	полиэтилен	полиэтилен
Шар	ацетал	полиэтилен
Фиксатор седла	ацетал	полиэтилен
Седло	Buna N	Buna N
Шток	Нержавеющая сталь	ацетал
Уплотнение штока	Buna N	Buna N
Защита от подземных вод	неопрен	неопрен
Ключ адаптера	ацетал	полдипропилен
Адаптер винт	Нержавеющая сталь	
Adapter Button	ацетал	

# Технические характеристики

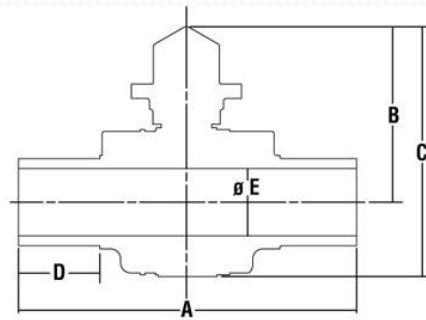
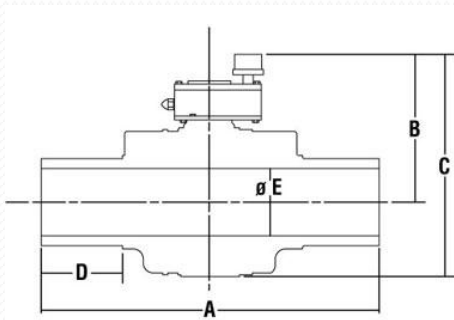
размер (дюймы)	Размер (метрический)	Корпус, Кол-во частей	проход	Проединение патрубков	C <sub>v</sub>	K <sub>v</sub>	Эквивалент диаметра трубы	Доступные SDRы
1/2	16-20	2	полный †	BF* or SF*	18	260	2	9.3
3/4	25	2	полный †	BF	25	361	3.2	9.3, 10, 11
1	32	2	стандартный †	BF	40	577	3.8	9.3, 11, 13.5
1-1/4	40	2	стандартный †	BF	45	649	9.6	9.3, 11, 13.5
2	55-63	3	полный	BF	175	2528	3.8	9.3, 11, 17
	50-63	2	стандартный †	BF	110	1586	9.6	9.3, 11, 17
3	90	3	полный	BF	390	5624	5.3	9.3, 11, 13.5, 17
	90	3	стандартный	BF	240	3461	14.1	9.3, 11, 13.5, 17
4	100-110	3	полный	BF	700	10094	5.8	9.3, 11, 13.5, 17
	100-110	3	стандартный	BF	400	5768	17.8	9.3, 11, 13.5, 17
6	150-160-180	3	полный	BF	1800	25957	6.1	9.3, 11, 13.5, 17
	125-160	3	стандартный	BF	900	12978	24.3	9.3, 11, 13.5, 17
8	225	2	полный I	BF	3650	52633	5.5	11, 13.5, 17
	225	3	стандартный	BF	1350	19467	40.3	9.3, 11, 13.5, 17
12	315	3		BF	7000	73542	10.6	11, 13.5, 17

BF – сварка встык.

SF – сварка внахлест (в растроб).



# Размеры и вес



Main Data Dimensions							
Размер	проход	A	B	C	D	E	Вес (кг)
16-20	полный	254	86	122	71	12.7	0.5
25	полный	254	86	122	71	19.1	0.5
32	standard	254	86	122	71	22.9	0.5
40	standard	254	86	122	71	22.9	0.5
55-63	полный	373	164	231	106	46.2	1.7
50-63	standard	330	115	165	94	33.0	1.4
90	полный	381	203	290	89	63.5	4.0
	standard	325	164	231	91	48.0	2.0
100-110	полный	508	264	381	77	91.9	8.8
	standard	381	203	290	95	63.5	4.0
150-160 & 180	полный	533	320	472	99	132.1	17.2
125-160	standard	508	263	381	133	91.9	10.4
225	полный	1773	318	504	610	160	44.5
	standard	508	320	472	102	121.4	19.3
Ручной редуктор							
225	полный	1773	376	564	610	160	60.8
315	полный	2129	443	704	762	251.7	138.3

## Свойства полиэтиленовых шаровых кранов

Отметим преимущества шаровых полиэтиленовых кранов по сравнению традиционной запорной арматурой:

1. Полиэтилен не подвержен коррозии. Установленный под землей шаровый кран может стоять более 25 лет.
2. Полиэтилен легче стали более чем в три раза.
3. Трудозатраты при монтаже в три раза ниже чем при монтаже стального крана.
4. Полиэтиленовые шаровые краны являются необслуживаемыми изделиями в период эксплуатации.
5. Не требуют катодной защиты.
6. Для отключения Вам не надо минутами крутить колесо задвижки, перевод крана из открытого состояния в закрытое осуществляется путем поворота штока на 90 градусов, т.е. четверть оборота.  
Для шаровых кранов большого диаметра предусмотрен пластиковый редуктор с передаточным числом 8:1.
7. Возможна бесколодезная подземная установка с помощью телескопического удлинителя штока под ковер.



12" Poly-Gas<sup>®</sup> valve fusion operation



Адрес: 115201, г. Москва  
Старокаширское ш. д.2 корп.2

Тел.: (495)981-88-76  
[www.flow-ts.ru](http://www.flow-ts.ru)