



ALFIN u
n
i
n

SINCE 2010 | KAZAN

ПОШИВ И ДИЗАЙН КОРПОРАТИВНОЙ ОДЕЖДЫ

Вступление.....	3
О нас.....	5
Брендинг.....	7
Мужской китель.....	8
Женский китель.....	22
Брюки.....	30
Фартуки.....	35
Ремни к фартукам.....	66
Размерная сетка фартуков.....	67
Варианты карманов на фартуки.....	68
Скрутки.....	69
Столовый текстиль.....	73
Технический персонал.....	84
Головные уборы.....	92
Деловая одежда.....	99
Аксессуары.....	117
Размеры, мерки.....	123
Бланк снятия мерок.....	126



УНИФОРМА, КОТОРУЮ ХОЧЕТСЯ НОСИТЬ ВСЕГДА

Мы любим индивидуальность и стиль.
Создавая свою компанию мы хотели не просто выделяться, а запоминаться
и быть узнаваемыми среди остальных.
Эта идея превратилась в нашу миссию:
формировать имидж, отражающий корпоративный дух.

WELCOME



Гульфия Саразева
собственник

“ Я считаю, что униформа в первую очередь должна работать на компанию: отражать ее корпоративный дух и формировать имидж

”



Альфия Султанова
собственник

“ Я люблю то, чем занимаюсь, и хочу, чтобы сотрудничество с партнерами и клиентами приносило выгоду и пользу обеим сторонам

”

ПОЧЕМУ С НАМИ СОТРУДНИЧАЮТ?

Мы не даем невыполнимых обещаний, не предлагаем безупречное качество по самой низкой цене. Если Вы только хотите начать сотрудничество с нами — знайте, что наш товар стоит тех денег, которые Вы нам заплатите. Наша продукция производится для тех, кто понимает, что хорошее качество всегда стоит определенных затрат. Мы, в свою очередь, всегда готовы к плодотворному сотрудничеству с профессионалами своего дела.

Специалисты нашей студии с радостью предоставят Вам любую интересующую информацию, связанную с услугами пошива одежды, ее подгонкой по фигуре, ремонтом корпоративной одежды и спецодежды.



НОВАТОРСТВО

Мы не боимся идти новым экспериментальным путём, весь свой огромный творческий потенциал и энергию мы используем для самых интересных решений



РЕЗУЛЬТАТИВНОСТЬ

Главное, чтобы заказчик получал именно то, что он хотел получить, то есть достигал поставленных целей



ЛОЯЛЬНОСТЬ

Строим наши отношения на основе взаимного доверия и уважения. Мы всегда придерживаемся своих принципов, а также уважаем Ваши

КАК МЫ РАБОТАЕМ

Конечно, к каждому клиенту мы подходим индивидуально, но в целом схема работы выглядит следующим образом:



Выясняем ваши потребности и предлагаем свое видение



Согласуем техзадание, смету и получаем 50% предоплату



Изготавливаем ваш заказ в течение 5-14 рабочих дней



Отгружаем заказ после полной оплаты заказа

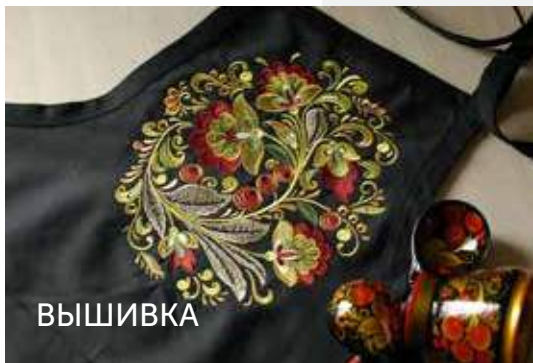
ДОСТАВКА

Мы можем доставить вам заказ в любую точку России и мира любым удобным для вас способом.

Стоимость доставки определяется тарифами транспортных компаний.



БРЕНДИНГОВАНИЕ



ВЫШИВКА



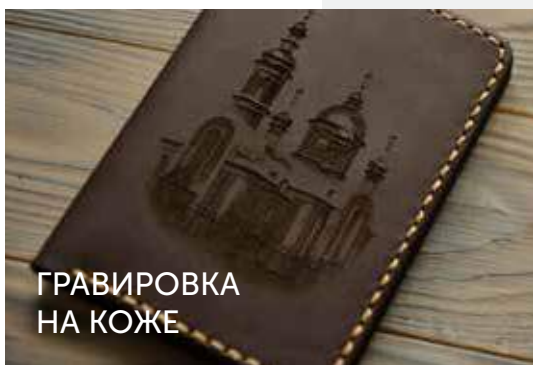
ПРЯМАЯ ПЕЧАТЬ



ШЕВРОН



СУБЛИМАЦИЯ



ГРАВИРОВКА
НА КОЖЕ



ТЕРМОТРАНСФЕР

КИТЕЛЬ МУЖСКОЙ

КИТЕЛЬ

МУЖСКОЙ



КИТЕЛЬ МУЖСКОЙ

Модель: Км001

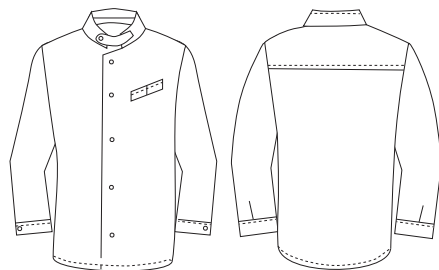
Фасон: Regular fit

Состав: 35% Хлопок, 65% ПЭ

Плотность ткани: ★★☆

Описание: Мужская поварская куртка

Рукав: Длинный



КИТЕЛЬ МУЖСКОЙ

Модель: Км002

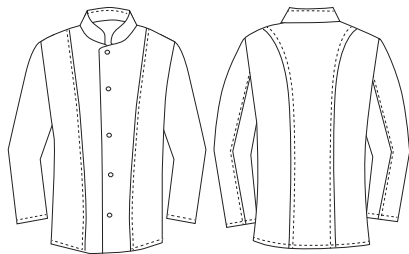
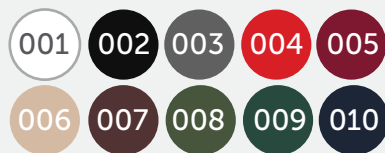
Фасон: Regular fit

Состав: 35% Хлопок, 65% ПЭ

Плотность ткани: ★★☆☆

Описание: Мужская
поварская куртка

Рукав: Длинный





КИТЕЛЬ МУЖСКОЙ

Модель: Км003

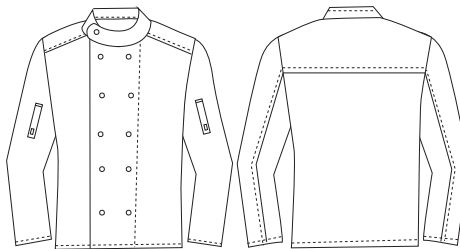
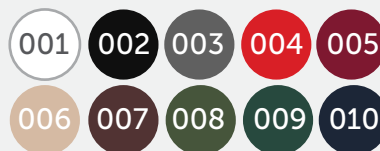
Фасон: Regular fit

Состав: 35% Хлопок, 65% ПЭ

Плотность ткани: ★★☆☆

Описание: Мужская
поварская куртка

Рукав: Длинный,
регулируется патой



КИТЕЛЬ МУЖСКОЙ

Модель: Км004

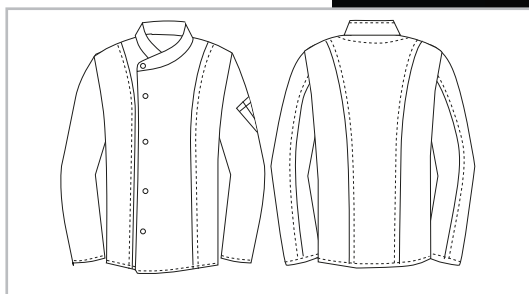
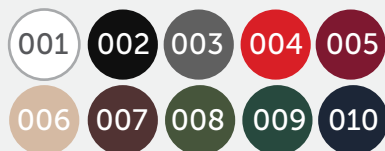
Фасон: Regular fit

Состав: 35% Хлопок, 65% ПЭ

Плотность ткани: ★★

Описание: Мужская
поварская куртка

Рукав: Длинный





КИТЕЛЬ МУЖСКОЙ

Модель: Км005

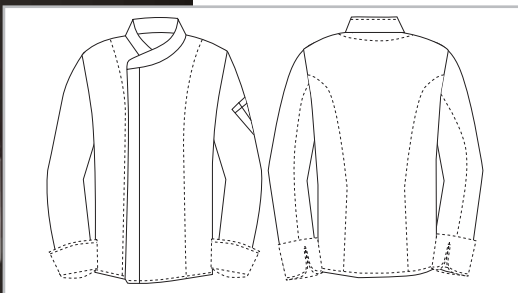
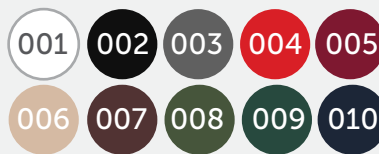
Фасон: Regular fit

Состав: 35% Хлопок, 65% ПЭ

Плотность ткани: ★★☆☆

Описание: Мужская
поварская куртка

Рукав: Длинный



КИТЕЛЬ МУЖСКОЙ

Модель: Км006

Фасон: Regular fit

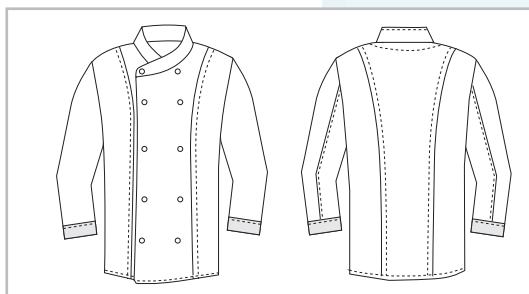
Состав: 35% Хлопок, 65% ПЭ

Плотность ткани: ★★☆

Описание: Мужская
поварская куртка

Рукав: Длинный

002
001



КИТЕЛЬ МУЖСКОЙ

Модель: Км007

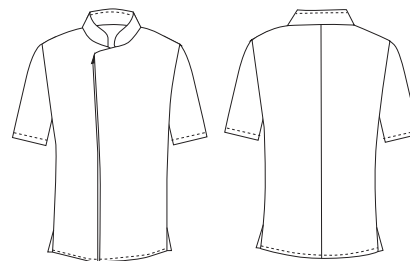
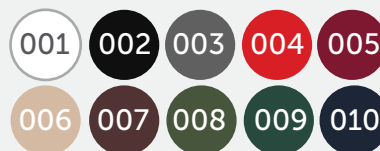
Фасон: Regular fit

Состав: 35% Хлопок, 65% ПЭ

Плотность ткани: ★★☆☆

Описание: Мужская
поварская куртка

Рукав: Короткий



КИТЕЛЬ МУЖСКОЙ

Модель: Км008

Фасон: Regular fit

Состав: 35% Хлопок, 65% ПЭ

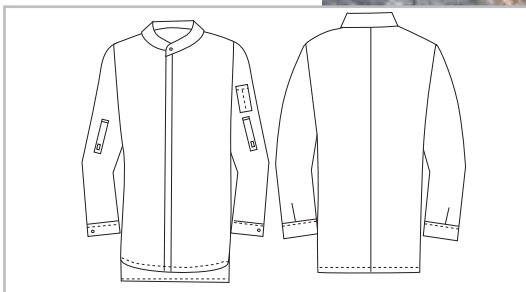
Плотность ткани: ★★☆☆

Описание: Мужская
поварская куртка

Рукав: Длинный,
регулируется патой

001

002



www.alfinkzn.ru
www.alfin116.ru





КИТЕЛЬ МУЖСКОЙ

Модель: Км009

Фасон: Regular fit

Состав: 49% Хлопок, 49% ПЭ,
2% Спандэкс

Плотность ткани: ★★☆☆

Описание: Мужская
поварская куртка

Рукав: Длинный, на манжете

001

002



КИТЕЛЬ МУЖСКОЙ

Модель: Км Ким 001

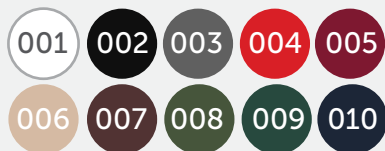
Фасон: Regular fit

Состав: 35% Хлопок, 65% ПЭ

Плотность ткани: ★★☆

Описание: Мужская
поварская куртка

Рукав: Длинный





КИТЕЛЬ МУЖСКОЙ

Модель: КмБом001

Фасон: Classic fit

Состав: 50% Хлопок, 50% ПЭ

Плотность ткани: ★★☆☆

Описание: Мужская
поварская куртка

Рукав: Длинный

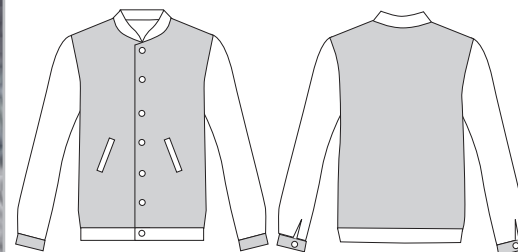
003

001

001
016

010
002

001
010



www.alfinkzn.ru
www.alfin116.ru

КИТЕЛЬ МУЖСКОЙ

Модель: КмД001

Фасон: Regular fit

Состав: 80% Хлопок, 20% ПЭ

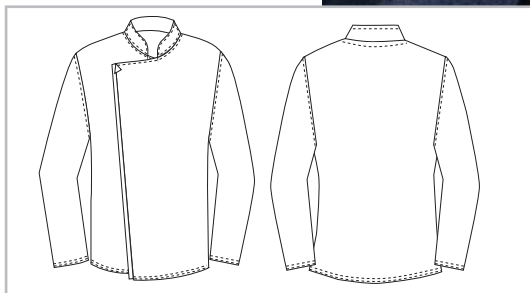
Плотность ткани: ★★☆

Описание: Мужская
поварская куртка

Рукав: Длинный

017

002





КИТЕЛЬ МУЖСКОЙ

Модель: КмД002

Фасон: Regular fit

Состав: 80% Хлопок, 20% ПЭ

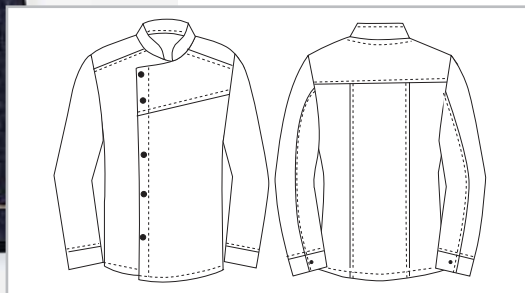
Плотность ткани: ★

Описание: Мужская
поварская куртка

Рукав: Длинный

017

002



КИТЕЛЬ ЖЕНСКИЙ

КИТЕЛЬ

ЖЕНСКИЙ



КИТЕЛЬ ЖЕНСКИЙ

Модель: Кж001

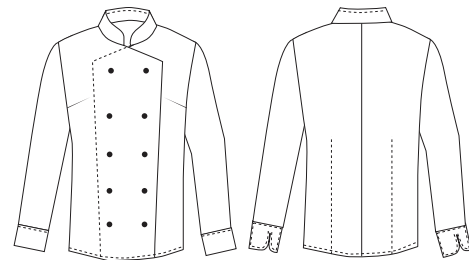
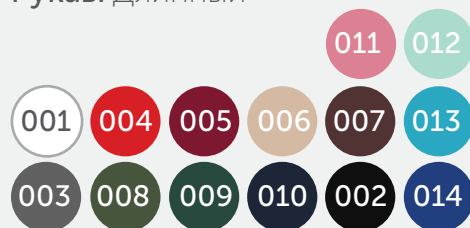
Фасон: Regular fit

Состав: 35% Хлопок, 65% ПЭ

Плотность ткани: ★★☆☆

Описание: Женская
поварская куртка

Рукав: Длинный



КИТЕЛЬ ЖЕНСКИЙ

Модель: Кж002

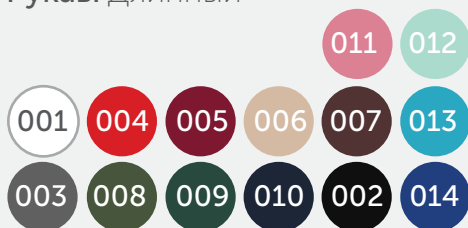
Фасон: Slim fit

Состав: 50% Хлопок, 50% ПЭ

Плотность ткани: ★★☆☆

Описание: Женская
поварская куртка

Рукав: Длинный





КИТЕЛЬ ЖЕНСКИЙ

Модель: Кж003

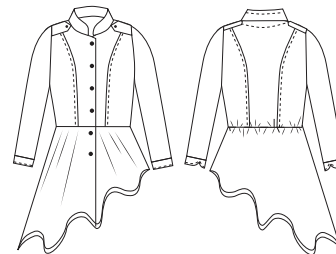
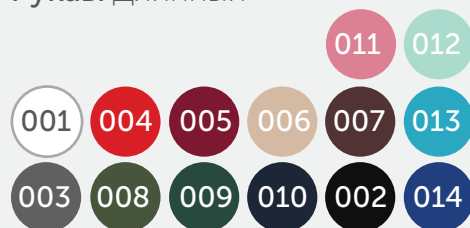
Фасон: Slim fit

Состав: 50% Хлопок, 50% ПЭ

Плотность ткани: ★★☆☆

Описание: Женская
поварская куртка

Рукав: Длинный



КИТЕЛЬ ЖЕНСКИЙ

Модель: КжД001

Фасон: Regular fit

Состав: 80% Хлопок, 20% ПЭ

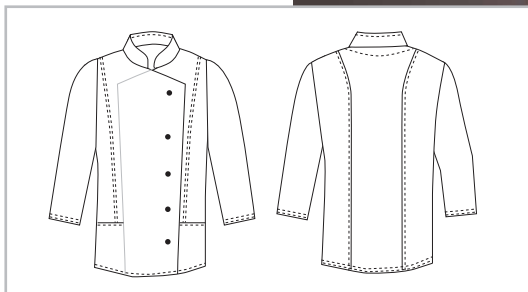
Плотность ткани: ★★☆☆

Описание: Женская
поварская куртка

Рукав: Короткий $\frac{3}{4}$

010

002





КИТЕЛЬ ЖЕНСКИЙ

Модель: КжЗол001

Фасон: Regular fit

Состав: 50% Хлопок, 50% ПЭ

Плотность ткани: ★☆☆

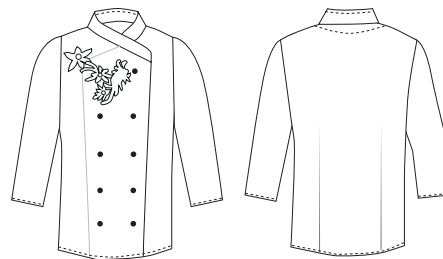
Описание: Женская
поварская куртка

Рукав: Короткий $\frac{3}{4}$

Примечание: Вышивку можно
исполнить в серебре

001

002



КИТЕЛЬ ЖЕНСКИЙ

Модель: ТжКим002

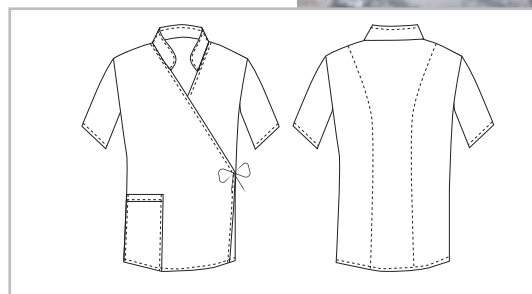
Фасон: Regular fit

Состав: 35% Хлопок, 65% ПЭ

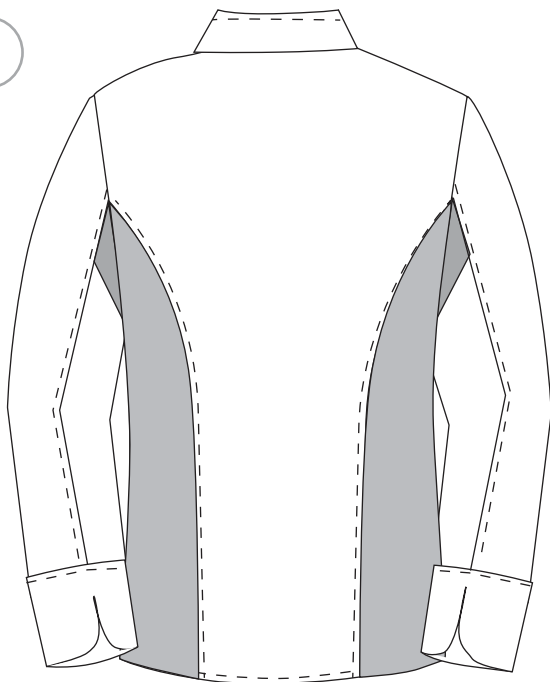
Плотность ткани: ★★☆☆

Застежка: Нет, на лямках

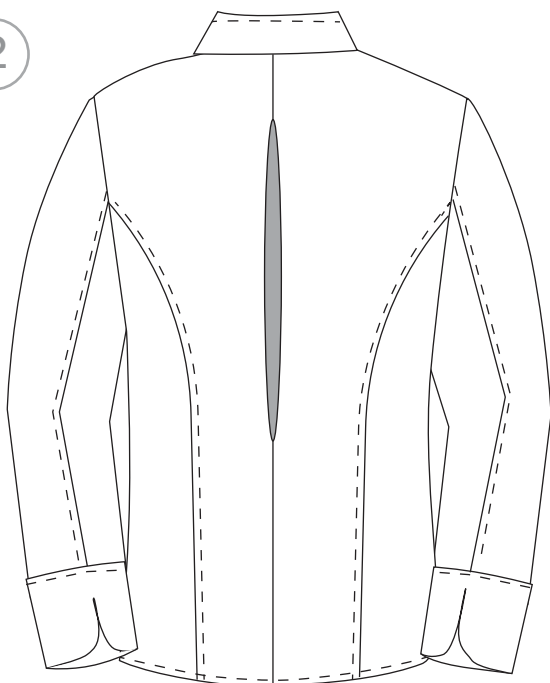
Рукав: Короткий



1



2



ВАРИАНТЫ

ВОЗДУХОПРОНИЦАЕМОСТИ
ПРОФЕССИОНАЛЬНОЙ
ОДЕЖДЫ

БРЮКИ

БРЮКИ

www.alfinkzn.ru
www.alfin116.ru



БРЮКИ МУЖСКИЕ

Модель: БрМ001

Фасон: Regular fit

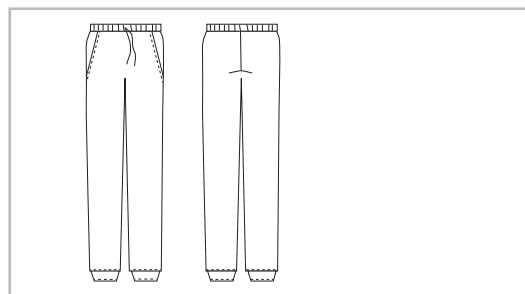
Состав: 92% Хлопок, 8% Эластан

Плотность ткани: ★★☆☆

Описание: Универсальные мужские брюки для повара, современный прилегающий силуэт, удобные манжеты по низу

Карманы: два спереди

Застежка: нет, эластичный пояс регулируется шнурком



БРЮКИ ЖЕНСКИЕ

Модель: БрЖ001

Фасон: Regular fit

Состав: 92% Хлопок, 8% Эластан

Плотность ткани: ★★☆☆

Описание: Универсальные женские брюки для повара, современный прилегающий силуэт, удобные манжеты по низу

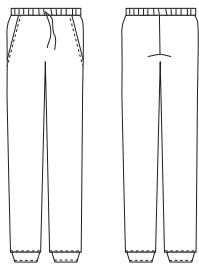
Карманы: два спереди

Застежка: нет, эластичный пояс регулируется шнурком

003

010

002





БРЮКИ УНИСЕКС

Модель: БрУ001

Фасон: Regular fit

Состав: 35% Хлопок, 65% ПЭ

Плотность ткани: ★☆☆

Описание: Универсальные
брюки для повара, унисекс

Карманы: два спереди

Застежка: нет, эластичный пояс
регулируется
шнурком



011

012

001

004

005

006

007

013

003

008

009

010

002

014



БРЮКИ ЖЕНСКИЕ

Модель: БрУ002

Фасон: Regular fit

Состав: 35% Хлопок, 65% ПЭ

Плотность ткани: ★☆☆

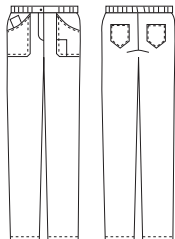
Описание: универсальные женские брюки с высокой посадкой

Карманы: четыре спереди и два сзади

Застежка: молния, эластичный пояс

003

010



ФАРТУКИ

ФАРТУКИ

www.alfinkzn.ru
www.alfin116.ru



ФАРТУК

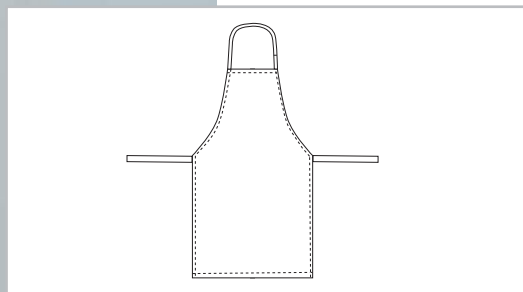
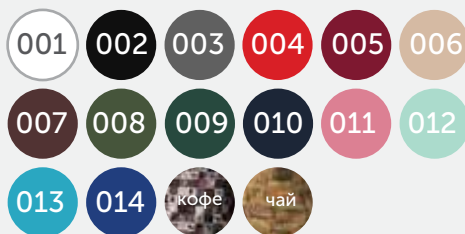
Модель: Фар 001

Описание: Фартук с грудкой

Состав: 35% Хлопок, 65% ПЭ

Размер: S, M, L, XL, 2XL

Карман: по умолчанию нет.
Можно выбрать дополнительно,
указав номер выбранного
вами кармана на стр.69



ФАРТУК

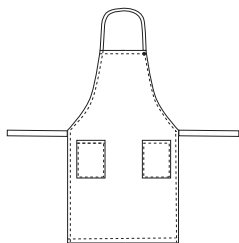
Модель: Фар 002

Описание: Фартук с грудкой

Состав: 35% Хлопок, 65% ПЭ

Размер: S, M, L, XL, 2XL

Карман: да





ФАРТУК

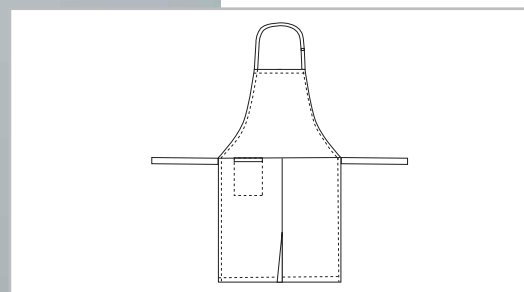
Модель: Фар 003

Описание: Фартук с грудкой

Состав: 100% ПЭ

Размер: S, M, L, XL, 2XL

Карман: да



ФАРТУК

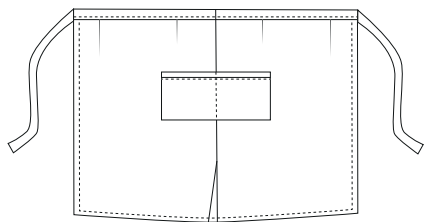
Модель: Фар 004

Описание: Фартук поясной
удлиненный

Состав: 35% Хлопок, 65% ПЭ

Размер: (В/Ш): 70*110 см.

Карман: да





ФАРТУК

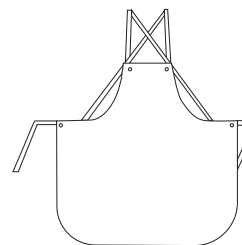
Модель: Фар 006

Описание: Фартук с грудкой

Состав: 35% Хлопок, 65% ПЭ

Размер: S, M, L, XL, 2XL

Карман: по умолчанию нет.
Можно выбрать дополнительно,
указав номер выбранного
вами кармана на стр.69



ФАРТУК

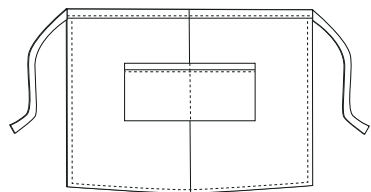
Модель: Фар 007

Описание: Фартук поясной короткий

Состав: 35% Хлопок, 65% ПЭ

Размер: (В/Ш): 50*85 см.

Карман: да





ФАРТУК

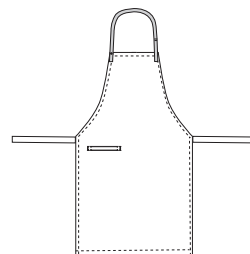
Модель: Фар 008

Описание: Фартук с грудкой

Состав: 35% Хлопок, 65% ПЭ

Размер: S, M, L, XL, 2XL

Карман: по умолчанию нет.
Можно выбрать дополнительно,
указав номер выбранного
вами кармана на стр.69



ФАРТУК

Модель: Фар 009

Описание: Фартук поясной короткий

Состав: 100% Хлопок

Размер: (В/Ш): 50*85 см.

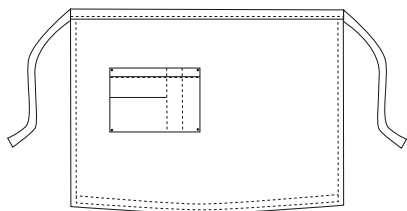
Карман: да



синяя
джинса



черная
джинса





ФАРТУК

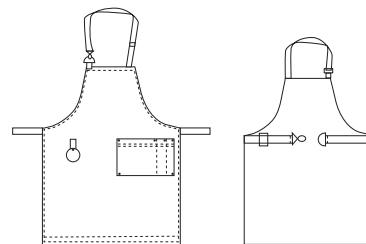
Модель: Фар 010

Описание: Фартук с грудкой

Состав: 35% Хлопок, 65% ПЭ

Размер: S, M, L, XL, 2XL

Карман: да



ФАРТУК

Модель: Фар 011_01

Описание: Фартук с грудкой

Состав: 100% Хлопок,
ремни из натуральной кожи

Размер: S, M, L, XL, 2XL.

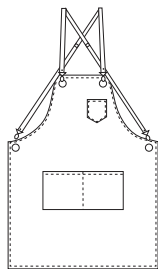
Карман: да



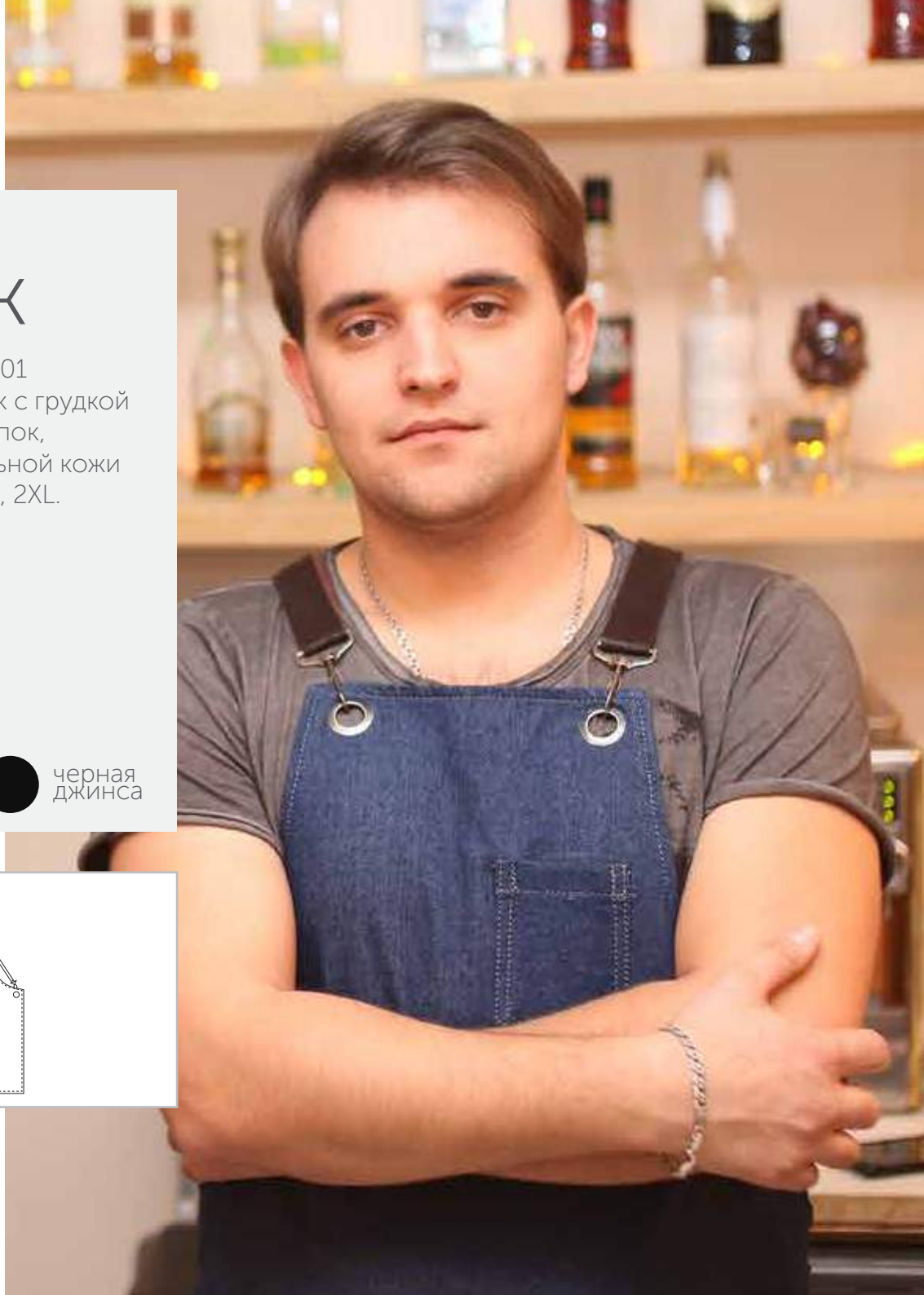
синяя
джинса



черная
джинса



www.alfinkzn.ru
www.alfin116.ru





ФАРТУК

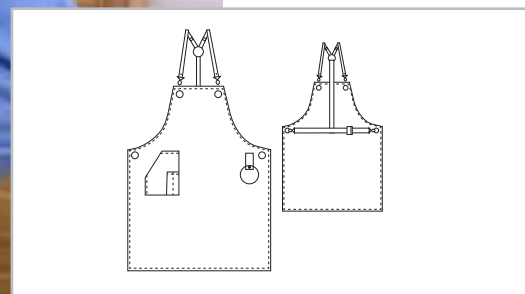
Модель: Фар 011_02

Описание: Фартук с грудкой

Состав: 100% Хлопок,
ремни из натуральной кожи

Размер: S, M, L, XL, 2XL

Карман: да



ФАРТУК

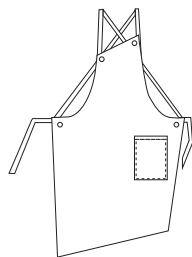
Модель: Фар 012

Описание: Фартук с грудкой, ассиметричный крой

Состав: 35% Хлопок, 65% ПЭ

Размер: S, M, L, XL, 2XL.

Карман: да





ФАРТУК

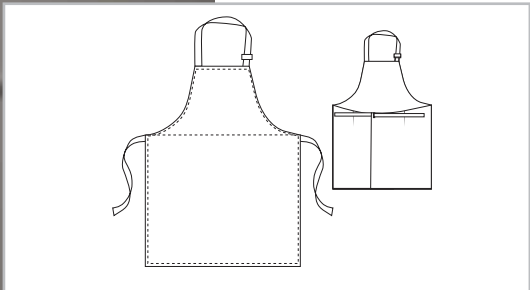
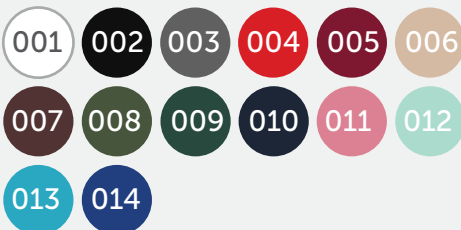
Модель: Фар 013_01

Описание: Фартук с грудкой, с запахом (позволяет полностью закрыть бедра)

Состав: 35% Хлопок, 65% ПЭ

Размер: S, M, L, XL, 2XL

Карман: по умолчанию нет. Можно выбрать дополнительно, указав номер выбранного вами кармана на стр.69



ФАРТУК

Модель: Фар 013_02

Описание: Фартук с грудкой, с запахом (позволяет полностью закрыть бедра). Шлица спереди облегчает движения при носке.

Состав: 35% Хлопок, 65% ПЭ

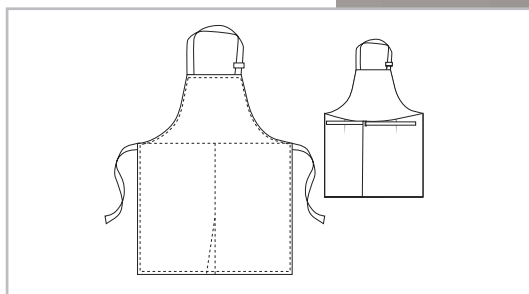
Размер: S, M, L, XL, 2XL.

Карман: по умолчанию нет. Можно выбрать дополнительно, указав номер выбранного вами кармана на стр.69

001 002

003 004 005 006 007 008

009 010 011 012 013 014





ФАРТУК

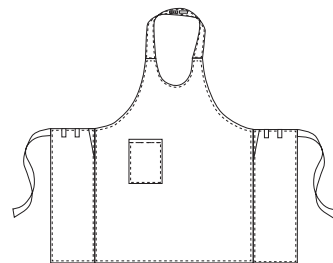
Модель: Фар 014

Описание: Фартук с грудкой

Состав: 35% Хлопок, 65% ПЭ

Размер: универсальный

Карман: да



ФАРТУК

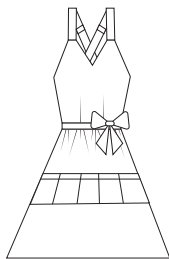
Модель: Фар 015

Описание: Фартук с грудкой

Состав: 35% Хлопок, 65% ПЭ

Размер: S/M (40-46); M/L (48-52)

Карман: да





ФАРТУК

Модель: Фар 016

Описание: Фартук с грудкой

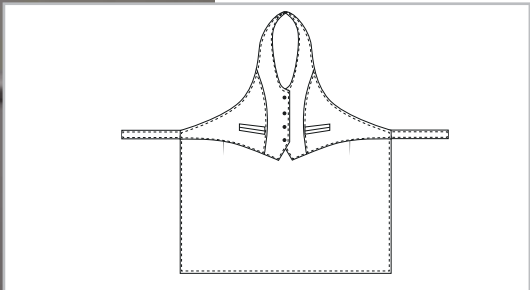
Состав: жилета: 30% Вискоза, 10% Эластан и 60% ПЭ

фартука: 35% Хлопок 65% ПЭ

Размер: S/M (40-46); M/L (48-52)

Карман: да

Цвет: жилета: серый, хаки, шоколад, черный;



ФАРТУК

Модель: Фар 017

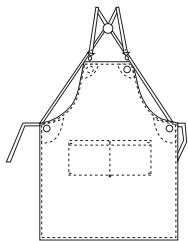
Описание: Фартук с грудкой

Состав: 35% Хлопок, 65% ПЭ

ремни из ЭКО-кожи

Размер: S, M, L, XL, 2XL

Карман: да





ФАРТУК

Модель: Фар 018

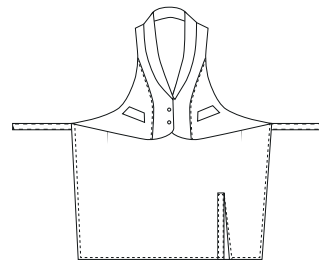
Описание: Фартук с грудкой

Состав: 100% ПЭ

Размер: S/M (40-46); M/L (48-52)

Карман: да

002



ФАРТУК

Модель: Фар 019

Описание: Фартук с грудкой

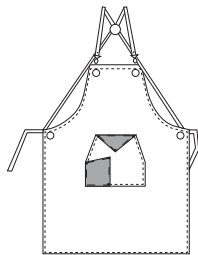
Состав: 35% Хлопок, 65% ПЭ

ремни из ЭКО-кожи

Размер: S, M, L, XL, 2XL

Карман: да

Цвет: принт





ФАРТУК

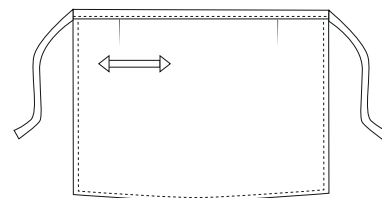
Модель: Фар 020

Описание: Фартук поясной
удлиненный

Состав: 35% Хлопок 65% ПЭ

Размер: В/Ш): 70*110 см

Карман: да



ФАРТУК

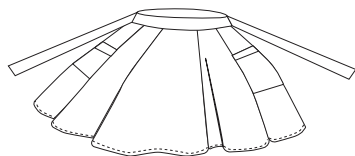
Модель: Фар 021

Описание: Фартук поясной короткий

Состав: 35% Хлопок, 65% ПЭ

Размер: (В/Ш): 50*85 см

Карман: да





ФАРТУК

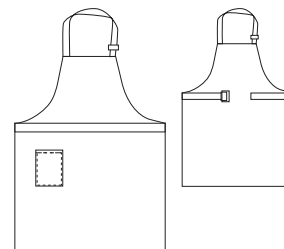
Модель: Фар 022

Описание: Фартук с грудкой

Состав: 35% Хлопок 65% ПЭ

Размер: S, M, L, XL, 2XL

Карман: да



ФАРТУК

Модель: Фар 023

Описание: Фартук с грудкой

Состав: 100% Хлопок,
бретели из стропы

Размер: S, M, L, XL, 2XL

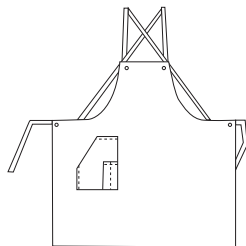
Карман: да



синяя
джинса



черная
джинса





ФАРТУК

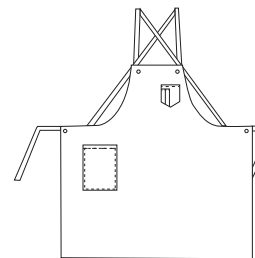
Модель: Фар 024

Описание: Фартук с грудкой

Состав: 35% Хлопок 65% ПЭ

Размер: S, M, L, XL, 2XL

Карман: да



ФАРТУК

Модель: Фар 025

Описание: Фартук с грудкой

Состав: 100% Хлопок

Размер: (В/Ш): 50*85 см

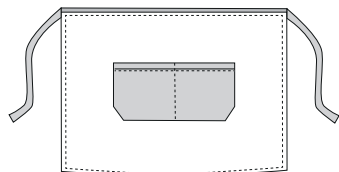
Карман: да



синяя
джинса



черная
джинса





ФАРТУК

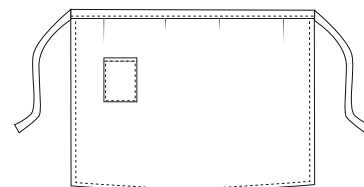
Модель: Фар 026

Описание: Фартук с грудкой

Состав: 35% Хлопок 65% ПЭ

Размер: (В/Ш): 50*85 см

Карман: да



ФАРТУК

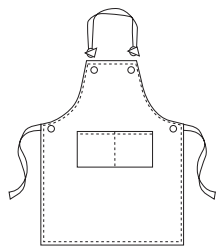
Модель: Фар 030

Описание: Фартук с грудкой

Состав: 35% Хлопок 65% ПЭ

Размер: S, M, L, XL, 2XL

Карман: да





ФАРТУК

Модель: Фар 031

Описание: Фартук поясной короткий с ремнем португеей из натуральной кожи

Состав: 35% Хлопок, 65% ПЭ

Размер: (В/Ш): 50*75 см

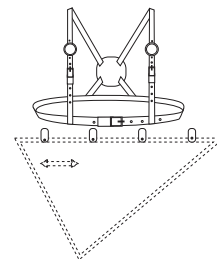
Карман: да

010

015

008

018



ФАРТУК

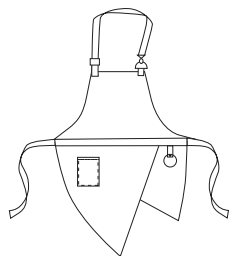
Модель: Фар 032

Описание: Фартук с грудкой,
с ремнем из натуральной кожи

Состав: 35% Хлопок 65% ПЭ

Размер: S, M, L, XL, 2XL

Карман: да

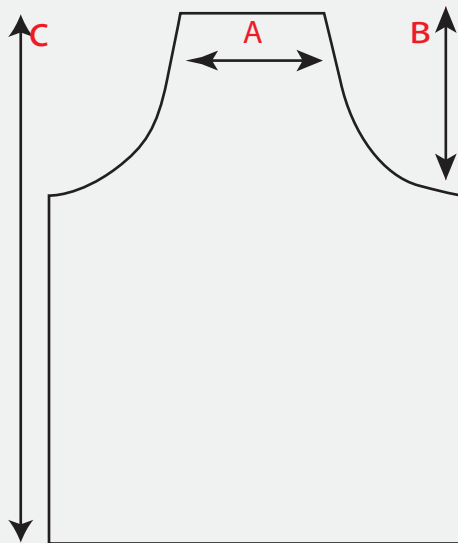




РЕМНИ К ФАРТУКАМ

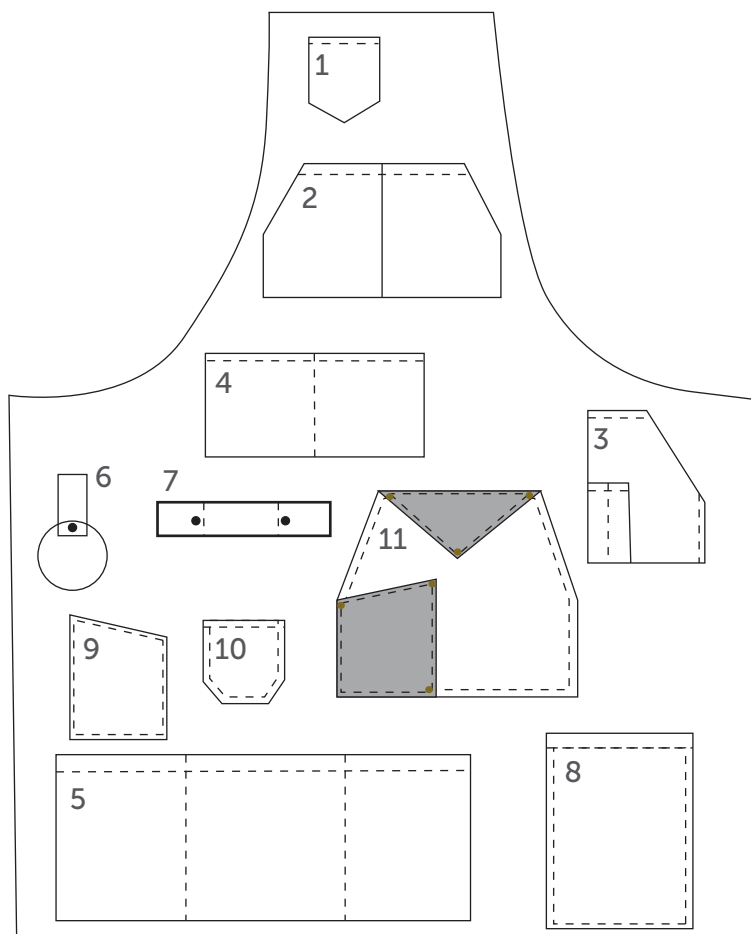
www.alfinkzn.ru
www.alfin116.ru

РАЗМЕРНАЯ СЕТКА



РАЗМЕР	ОГ (обхват груди)	A	B	C
S	80-86	20	27	75
M	87-94	22	28	75
L	95-102	24	29	80
XL	103-109	26	30	85
2XL	110-117	28	30	85

Стандартный рост	158-165	170-176	182-188
ВАШ РОСТ	155-167	168-179	180-191
РОСТЫ	I	II	III
Длина изделия до колена	80	85	90
Длина изделия ниже колена	90	95	100



ВАРИАНТЫ КАРМАНОВ НА ФАРТУКИ



СКРУТКИ

СКРУТКИ

www.alfinkzn.ru
www.alfin116.ru



СКРУТКА на 4 предмета

Модель: Ск001/4

Описание:

СКРУТКА на 4 предмета

- 4 кармана;
- Натуральная кожа;
- Доступная цена.

Основной материал: Кожа



СКРУТКА на 4 предмета

Модель: Ск002/5

Описание:

СКРУТКА на 5 предметов

- 5 карманов;
- Эко кожа;
- Доступная цена.

Основной материал:

Эко кожа





СКРУТКА

на 9 предметов

Модель: Ск003/7

Описание:

СКРУТКА на 9 предметов

- 7 кармана;
- Натуральная кожа;
- Надежная фурнитура.

Основной материал: Кожа



СТОЛОВЫЙ ТЕКСТИЛЬ

СТОЛОВЫЙ
ТЕКСТИЛЬ

www.alfinkzn.ru
www.alfin116.ru

СТОЛОВЫЙ ТЕКСТИЛЬ

Артикул: Кув 001

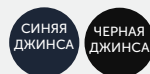
Описание: Конверт
для приборов на два отделения

Ткань: Деним 100% Хлопок
Duck 65% Хлопок , 35% ПЭ,

Плотность: 215 гр

С тефлоновой пропиткой

Размер: 9,5 *24,5 см



СТОЛОВЫЙ ТЕКСТИЛЬ

Артикул: Кув 002

Описание: Конверт
для приборов на два отделения

Ткань: Disc 65% Хлопок, 35% ПЭ,

Плотность: 215 гр

С тефлоновой пропиткой

Размер: 10 *24,5 см



СТОЛОВЫЙ ТЕКСТИЛЬ

Артикул: Кув 003

Описание: Конверт
для приборов на три отделения

Ткань: Duck 65% Хлопок, 35% ПЭ,

Плотность: 215 гр

С тефлоновой пропиткой

Размер: 12,5 *24,5 см



СТОЛОВЫЙ ТЕКСТИЛЬ

Артикул: Кув 004

Описание: Конверт
для приборов на два отделения

Ткань: Disc 65% Хлопок, 35% ПЭ,

Плотность: 215 гр

С тефлоновой пропиткой

Размер: 9,5 *24 см



СТОЛОВЫЙ ТЕКСТИЛЬ

Артикул: Кув 005

Описание: Конверт
для приборов на три отделения

Ткань: Duck 65% Хлопок , 35% ПЭ,

Плотность: 215 гр

С тефлоновой пропиткой

Размер: 13 *24 см



СТОЛОВЫЙ ТЕКСТИЛЬ

Артикул: Кув 006

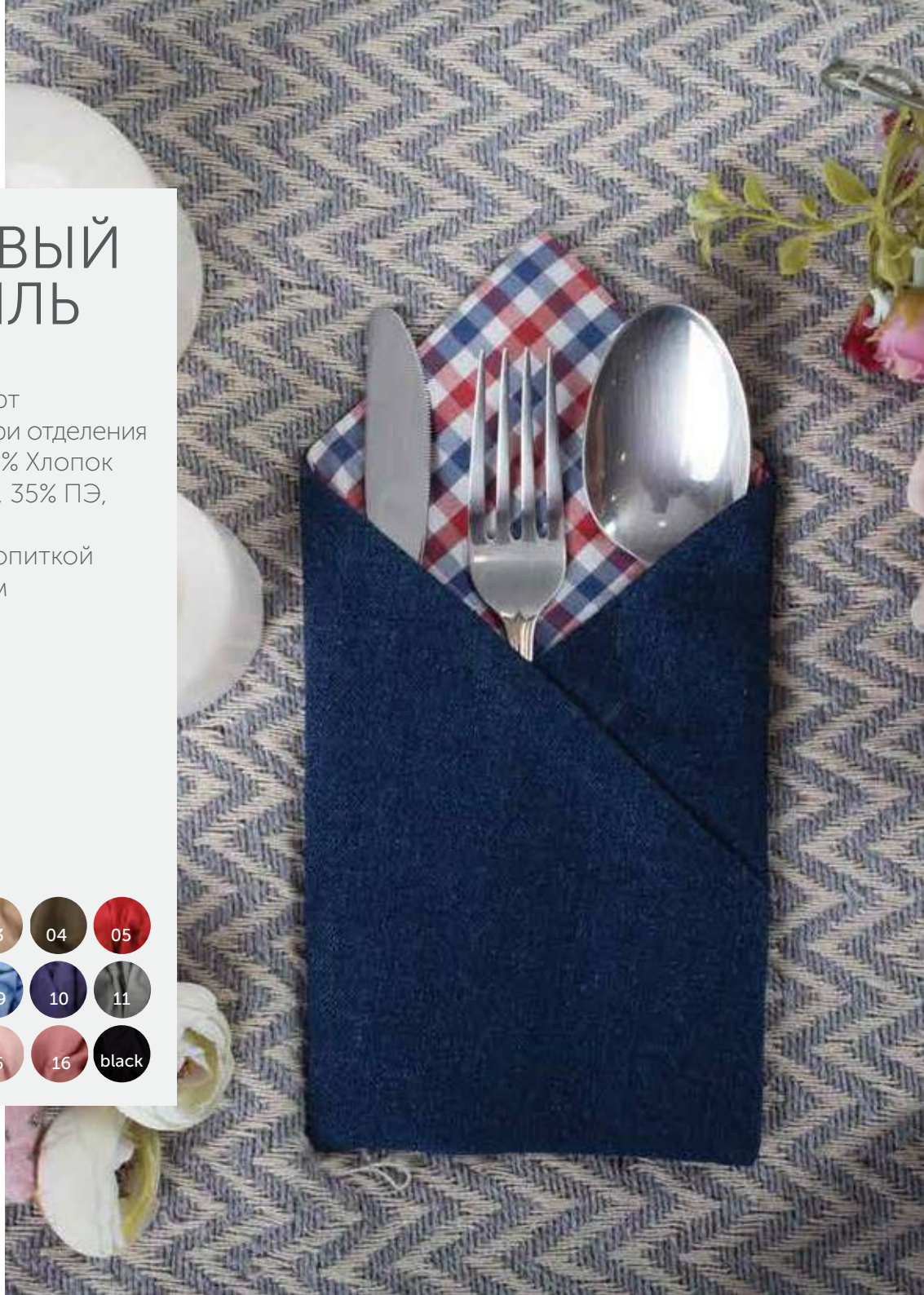
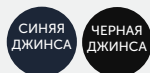
Описание: Конверт
для приборов на три отделения

Ткань: Деним 100% Хлопок
Duck 65% Хлопок , 35% ПЭ,

Плотность: 215 гр

С тефлоновой пропиткой

Размер: 9,5 *24 см



СТОЛОВЫЙ ТЕКСТИЛЬ

Артикул: Кув 007

Описание: Конверт
для приборов на три отделения

Ткань: Duck 65% Хлопок , 35% ПЭ,

Плотность: 215 гр

С тефлоновой пропиткой

Размер: 12 *24 см



СТОЛОВЫЙ ТЕКСТИЛЬ

Артикул: Кув 008

Описание: Конверт
для приборов на два отделения

Ткань: Duck 65% Хлопок , 35% ПЭ,

Плотность: 215 гр

С тефлоновой пропиткой

Размер: 9,5 *24 см



СТОЛОВЫЙ ТЕКСТИЛЬ

Артикул: Кув 009

Описание: Конверт для
приборов на четыре отделения

Ткань: Duck 65% Хлопок , 35% ПЭ,

Плотность: 215 гр

С тефлоновой пропиткой

Размер: 20 *23 см



СТОЛОВЫЙ ТЕКСТИЛЬ

Артикул: Кув 010

Описание: Конверт
для приборов на три отделения

Ткань: Disc 65% Хлопок , 35% ПЭ,

Плотность: 215 гр

С тефлоновой пропиткой

Размер: 12 *24 см

Артикул: Кув 011

Описание: Конверт
для приборов на два отделения

Ткань: Disc 65% Хлопок , 35% ПЭ,

Плотность: 215 гр

С тефлоновой пропиткой

Размер: 10 *24 см



ТЕХНИЧЕСКИЙ ПЕРСОНАЛ

ТЕХНИЧЕСКИЙ
ПЕРСОНАЛ

www.alfinkzn.ru
www.alfin116.ru



ТЕХНИЧЕСКИЙ ПЕРСОНАЛ

Модель: ПлГор001

Состав: 35% Хлопок, 65% ПЭ

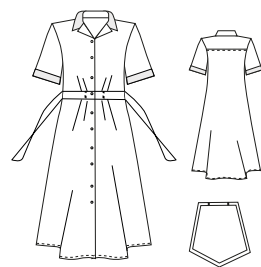
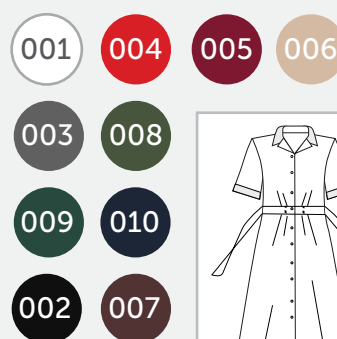
Плотность ткани: ★★☆☆

Застежка: Пуговицы

Рукав: Короткий

Описание: Идеальное платье для горничной, благодаря специальному крою подходит для различных типовых фигур. В этой модели предусмотрено все для удобства работы, съемный воротник, передник.

*Фартук входит в стоимость комплекта.



ТЕХНИЧЕСКИЙ ПЕРСОНАЛ

Модель: Тж001

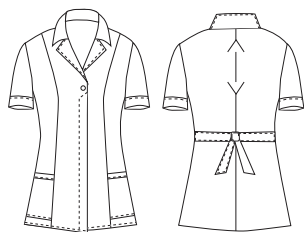
Состав: 35% Хлопок, 65% ПЭ

Плотность ткани: ★★☆☆

Застежка: Супатная (потайная)
застежка на пуговицах

Рукав: Короткий

Описание: Базовая модель
туники. В этой модели
предусмотрено все для удобства
работы, специальный крой
со шлицей на спине, которая
не сковывает движения,
глубокие карманы.



ТЕХНИЧЕСКИЙ ПЕРСОНАЛ

Модель: Тж002

Состав: 35% Хлопок, 65% ПЭ

Плотность ткани: ★★☆

Застежка: Супатная (потайная)
застежка на пуговицах

Рукав: Короткий

Описание: Туника. В этой модели предусмотрено все для удобства работы, специальный крой со шлицей на спине, которая не сковывает движения, глубокие карманы, съемные воротнички.

001

004

005

006

003

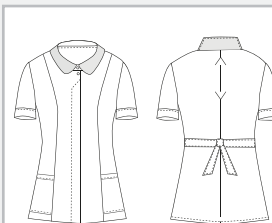
008

009

010

002

007



ТЕХНИЧЕСКИЙ ПЕРСОНАЛ

Модель: Тж003

Состав: 35% Хлопок, 65% ПЭ

Плотность ткани: ★★☆☆

Застежка: Супатная (потайная)
на пуговицах

Рукав: Короткий

Описание: Туника.

В этой модели предусмотрено
все для удобства работы,
глубокий карманы.

001

004

005

006

003

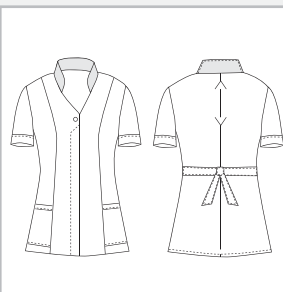
008

009

010

002

007





ТЕХНИЧЕСКИЙ ПЕРСОНАЛ

Модель: ТжКим001

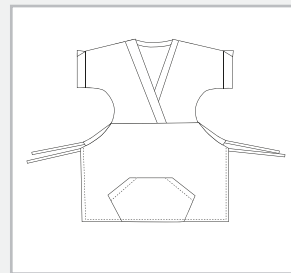
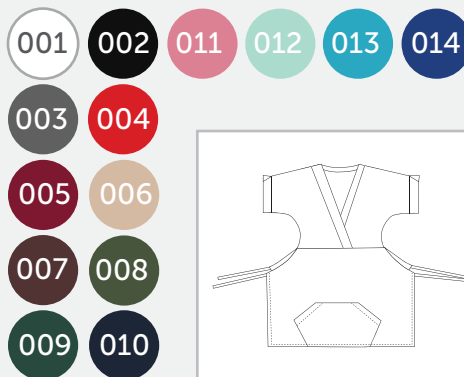
Состав: 35% Хлопок, 65% ПЭ

Плотность ткани: ★★☆

Застежка: нет, на лямках

Рукав: Короткий

Описание: Туника. В этой модели предусмотрено все для удобства работы, специальный крой oversize глубокие карманы, универсальные размеры S (40-46) и M (48-54)



ТЕХНИЧЕСКИЙ ПЕРСОНАЛ

Модель: ТжКим002

Состав: 35% Хлопок, 65% ПЭ

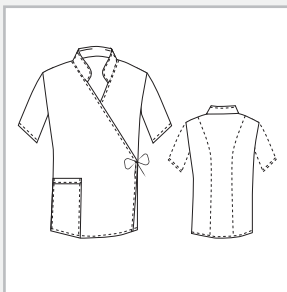
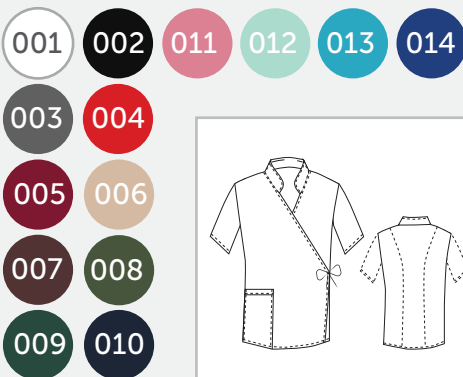
Плотность ткани: ★★☆☆

Застежка: Нет, на лямках

Рукав: Короткий

Описание: Туника.

В этой модели предусмотрено все для удобства работы, специальный крой кимоно, глубокий карманы.





ТЕХНИЧЕСКИЙ ПЕРСОНАЛ

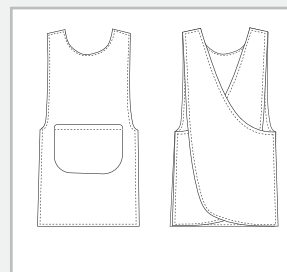
Модель: ТжСар001

Состав: 35% Хлопок, 65% ПЭ

Плотность ткани: ★★☆

Застежка: нет

Описание: Сарафан - туника, с грязе- и водоотталкивающей пропиткой. Удобные и стильные карманы с отделкой из эко кожи, универсальные размеры S (40-46) и M (48-54)



ГОЛОВНЫЕ
УБОРЫ

ГОЛОВНЫЕ

УБОРЫ

www.alfinkzn.ru
www.alfin116.ru

ГОЛОВНЫЕ УБОРЫ

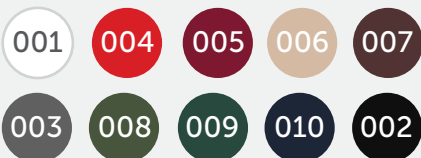
Модель: Гу001



Модель: Гу002



Модель: Гу003



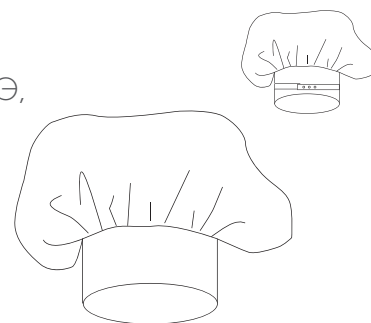
Модель: Гу001

Материал: 35% Хлопок, 65% ПЭ,

Плотность 120 гр

Описание: классический
поварской колпак

Застежка: сзади
регулируются кнопками



Модель: Гу002

Материал: 35% хлопок, 65% ПЭ,

Плотность: 120 гр.

Описание: классический
высокий поварской колпак

Застежка: сзади
регулируются кнопками



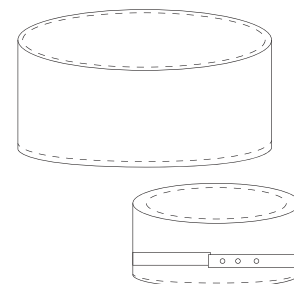
Модель: Гу003

Материал: 35% Хлопок, 65% ПЭ

Плотность: 120 гр.

Описание: головной убор
таблетка без сетки

Застежка: сзади
регулируются кнопками



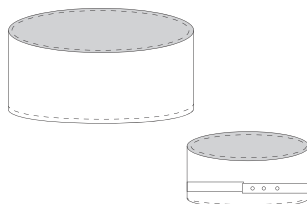
Модель: ГY004

Материал: 35% Хлопок, 65% ПЭ

Плотность 120 гр

Описание: головной убор
таблетка с сеткой

Застежка: сзади
регулируются кнопками

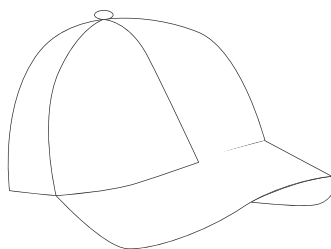


Модель: ГY005

Материал: 100 % хлопок, велюр

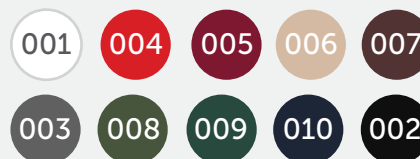
Описание: бейсболка

Застежка: надежная застежка-
потайной металлический замок

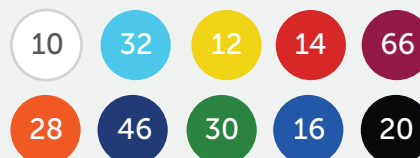


ГОЛОВНЫЕ УБОРЫ

Модель: ГY004



Модель: ГY005



ГОЛОВНЫЕ УБОРЫ

Модель: Гу006

001

002

011

Модель: Гу007

001

004

005

006

007

003

008

009

010

002

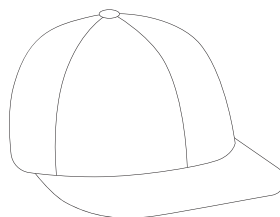
джинса

Модель: Гу006

Описание: бейсболка
снэпбэк

Материал: 100 % ПЭ

Застежка: регулируемая
пластмассовая застежка



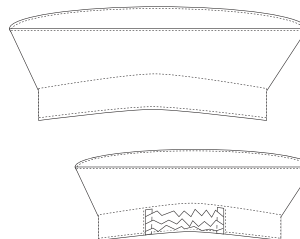
Модель: Гу007 берет

Материал:

35% хлопок, 65% ПЭ

Плотность: 210 гр.

Застежка: регулируемая
резинкой сзади





Модель: Gy008

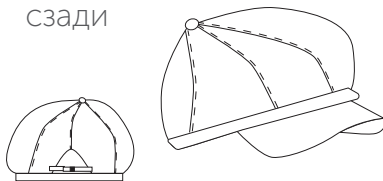
Описание: головной убор, 8-ми клинка «Хулиганка»

Материал:

35% хлопок, 65% ПЭ

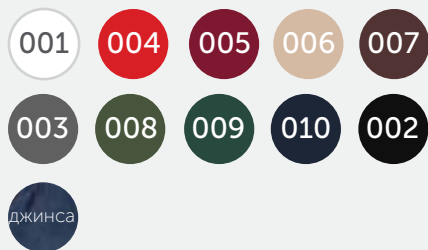
Плотность: 210 гр.

Застежка: регулируемая металлическим замком сзади



ГОЛОВНЫЕ УБОРЫ

Модель: Gy008



Модель: Gy009

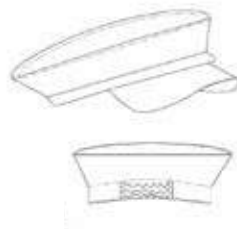
Описание: головной убор Картуз

Материал:

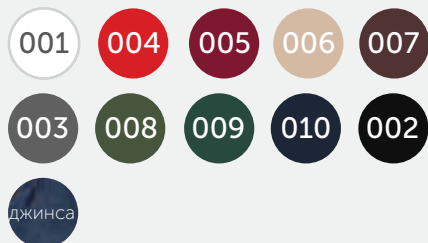
35% хлопок, 65% ПЭ

Плотность: 210 гр.

Застежка: регулируемая резинкой сзади



Модель: Gy009



ГОЛОВНЫЕ УБОРЫ

Модель: Гy010, Гy011



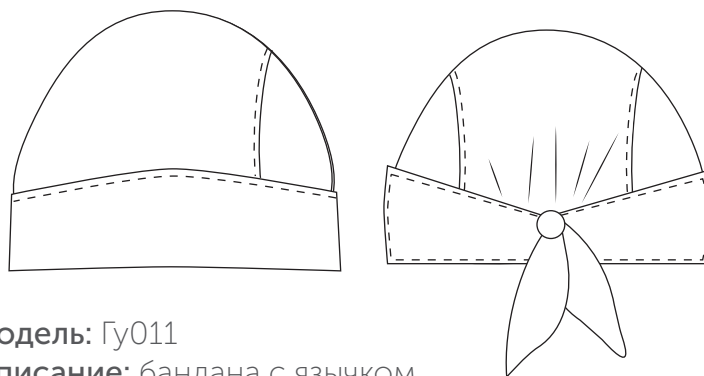
Модель: Гy010

Описание: бандана без язычка

Материал: 35% хлопок, 65% ПЭ

Плотность: 120 гр.

Застежка: сзади регулируются лямками



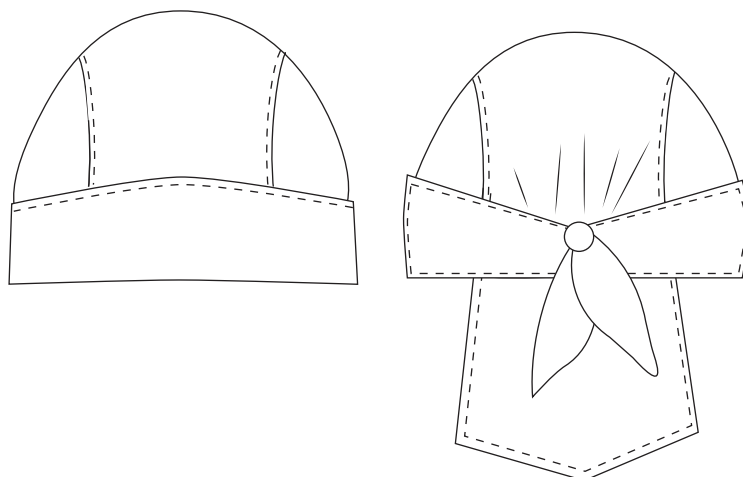
Модель: Гy011

Описание: бандана с язычком

Материал: 35% хлопок, 65% ПЭ

Плотность: 120 гр.

Застежка: сзади регулируются лямками

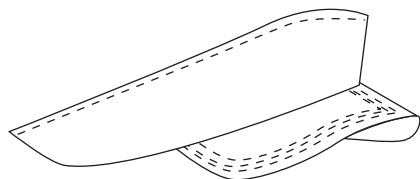


Модель: Гy012

Описание: козырек

Материал: 100 % хлопок

Застежка: на липучке



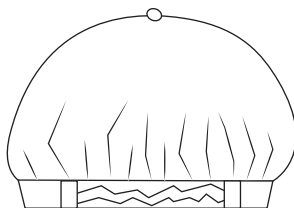
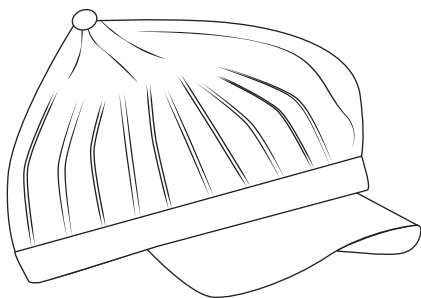
Модель: Гy013

Описание: козырек

Материал: 35% хлопок, 65% ПЭ

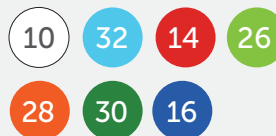
Плотность: 120 гр.

Застежка: сзади регулируются кнопками



ГОЛОВНЫЕ УБОРЫ

Модель: Гy012



Модель: Гy013



ДЕЛОВАЯ
ОДЕЖДА

ДЕЛОВАЯ
ОДЕЖДА

ОДЕЖДА

www.alfinkzn.ru
www.alfin116.ru



БЛУЗКИ РУБАШКИ

Модель: Бл Ж001

Фасон: Slim fit

Плотность ткани: ★☆☆

Описание: Женская рубашка

Рукав: Длинный



клетка

001

004

005

006

007

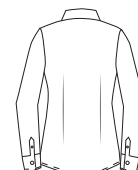
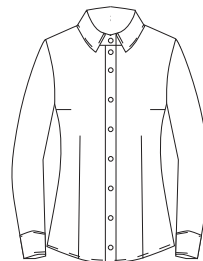
003

008

009

010

002



БЛУЗКИ РУБАШКИ

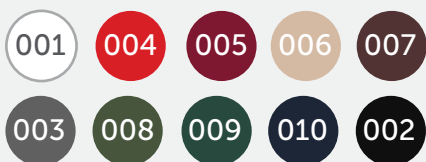
Модель: Бл Ж002

Фасон: Classic fit

Плотность ткани: ★☆☆

Описание: Женская блузка

Рукав: $\frac{3}{4}$ на манжете



БЛУЗКИ РУБАШКИ

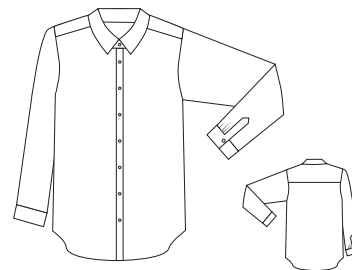
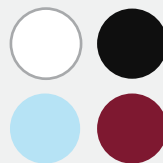
Модель: Руб М 001

Фасон: Regular fit

Плотность ткани: ★☆☆

Описание: Мужская сорочка

Рукав: Длинный



www.alfinkzn.ru
www.alfin116.ru

ЖИЛЕТ

Модель: Жил Деним 001

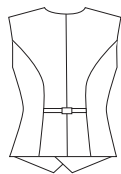
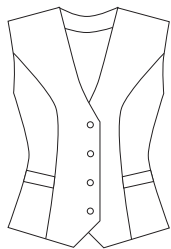
Фасон: регулируемая спина

Плотность ткани: ★☆☆

Описание: Жилет джинсовый
с карманами

010

002



www.alfinkzn.ru
www.alfin116.ru





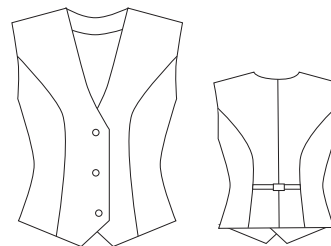
ЖИЛЕТ

Модель: Жил Ж 001

Фасон: регулируемая спина

Плотность ткани: ★☆☆

Описание: Жилет женский



ЖИЛЕТ

Модель: Жил Ж 002

Фасон: Regular fit

Плотность ткани: ★★☆

Описание: Жилет женский
двубортный

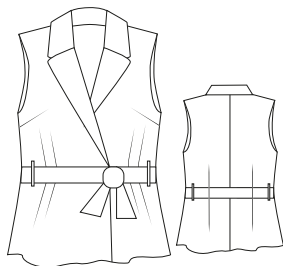
011

012

010

002

003





ЖИЛЕТ

Модель: Жил М 002

Фасон: Regular fit

Плотность ткани: ★★☆

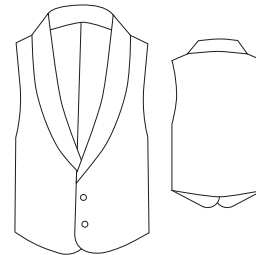
Описание: Жилет мужской с шалевым воротником.

003

012

010

002



ЖИЛЕТ

Модель: Жил М 003

Фасон: Regular fit

Плотность ткани: ★★☆

Описание: Жилет мужской, унисекс. С отделкой и ремнем из эко-кожи.

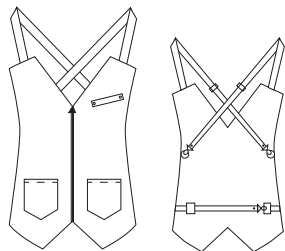
014

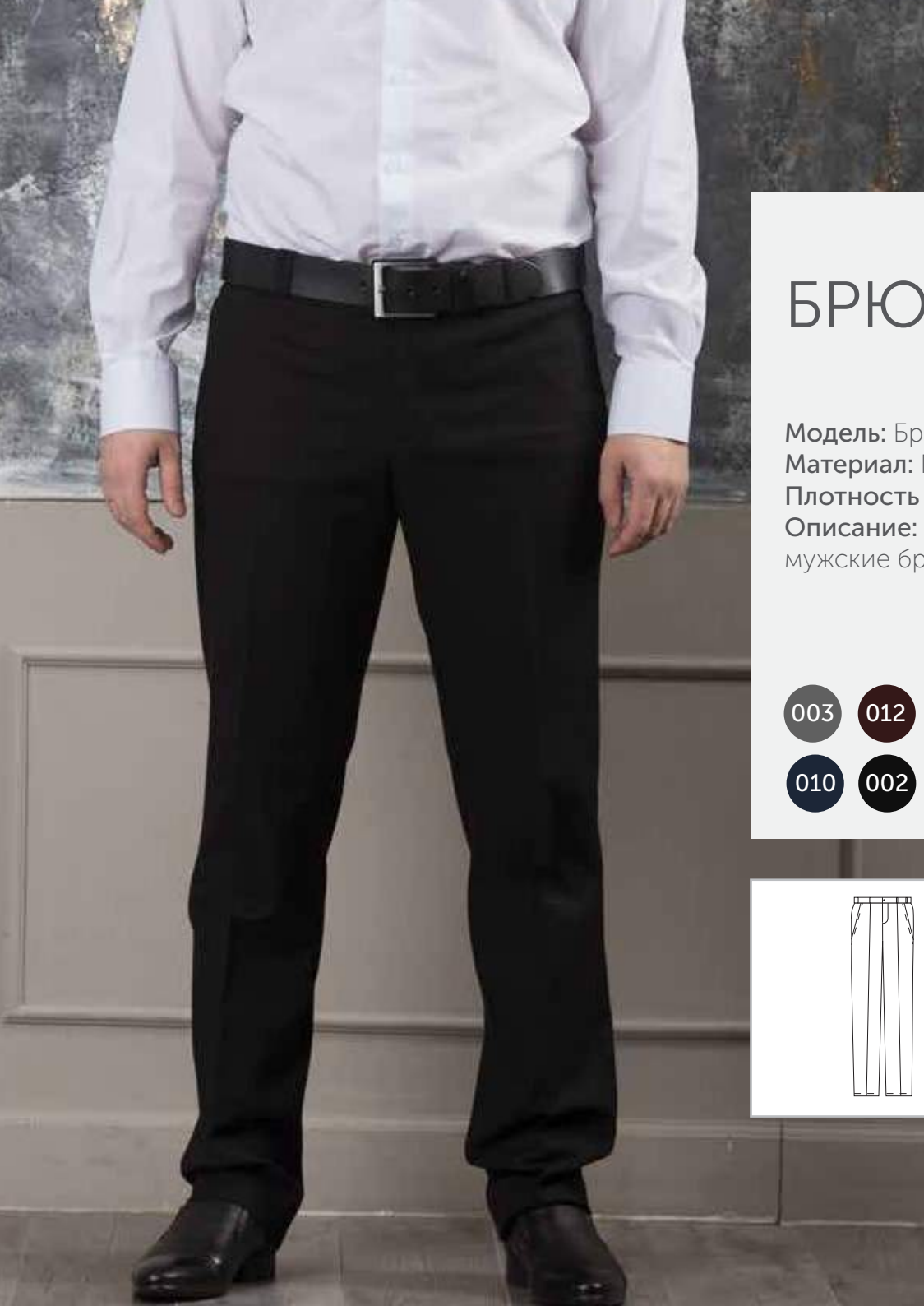
015

010

013

003





БРЮКИ

Модель: Бр М 001

Материал: Поливискоза

Плотность ткани: ★★☆☆

Описание: Классические мужские брюки

003

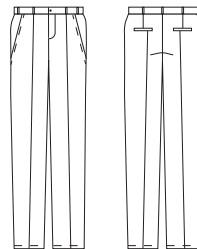
012

007

010

002

016



БРЮКИ

Модель: Бр Ж 002

Материал: Поливискоза

Плотность ткани: ★★☆

Описание: женские
брюки клёш

003

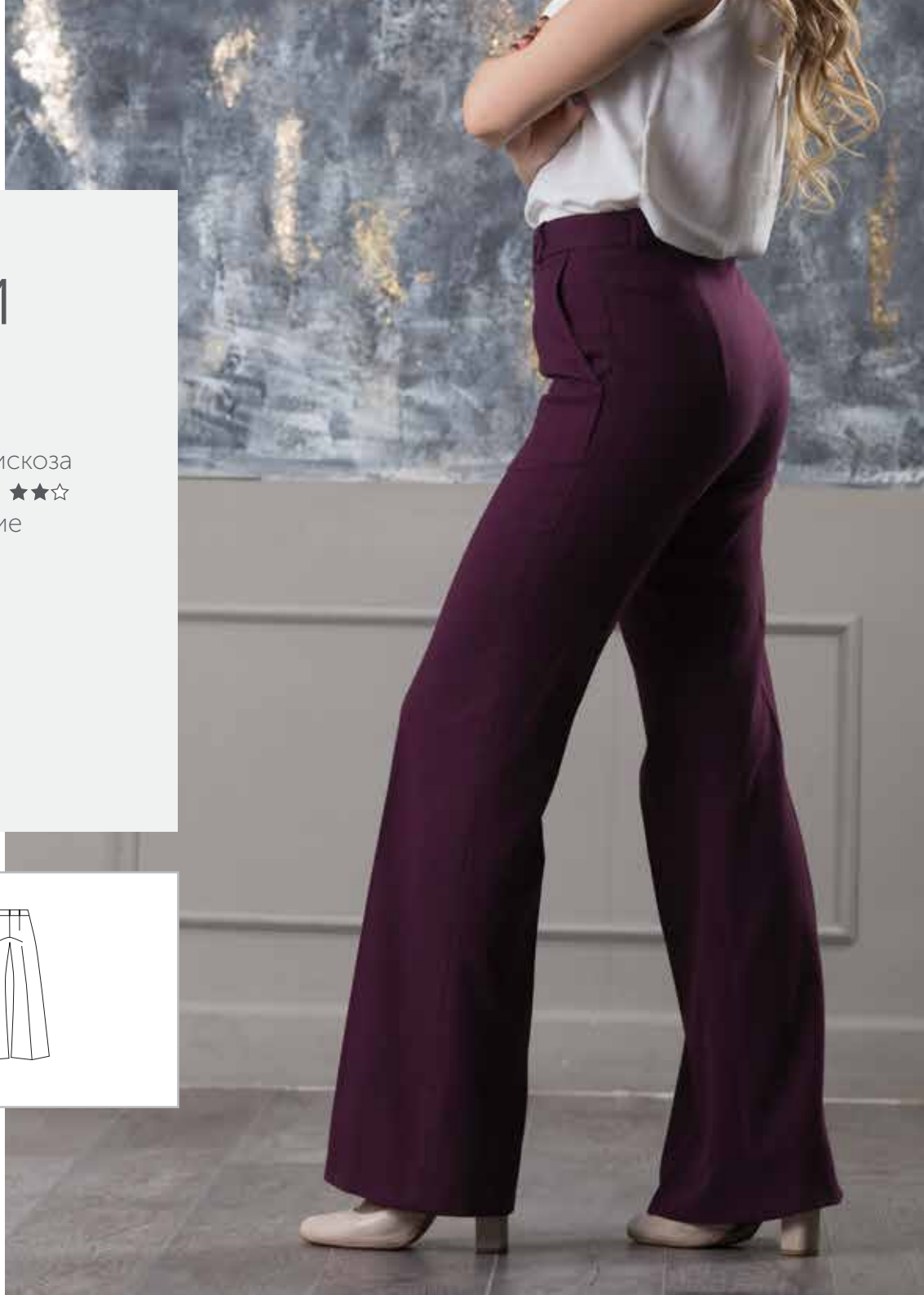
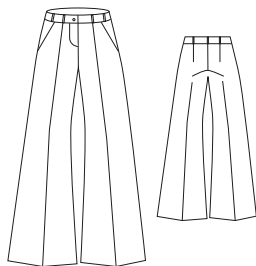
012

007

010

002

016





ЮБКИ

Модель: Ю6 001

Материал: Поливискоза

Плотность ткани: ★★☆

Описание: женская юбка
на молнии

003

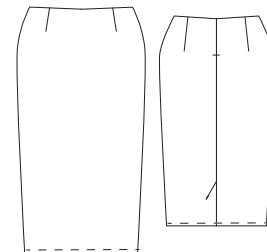
012

007

010

002

016



ЮБКИ

Модель: Ю6 002

Материал: Поливискоза

Плотность ткани: ★★☆

Описание: женская юбка
с высокой талией на молнии

003

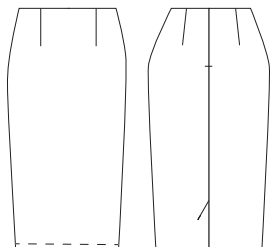
012

007

010

002

016



ЮБКИ

Модель: Ю6 003

Материал: Поливискоза

Плотность ткани: ★★☆

Описание: женская юбка
с кокеткой на талией,
застежка на молнии

003

012

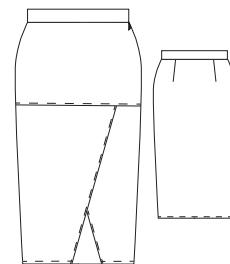
007

017

010

002

016



ПЛАТЬЯ

Модель: Пл 001

Фасон: Slim fit

Материал: Поливискоза

Плотность ткани: ★★☆

Описание: Женское платье

Рукав: Длинный,
7/8 с манжетами

003

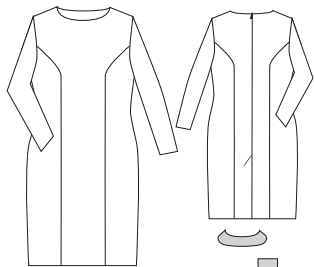
012

007

010

002

016





ПЛАТЬЯ

Модель: Пл 002

Фасон: Slim fit

Материал: Поливискоза

Плотность ткани: ★★☆☆

Описание: Женское платье

Рукав: Длинный, 7/8

003

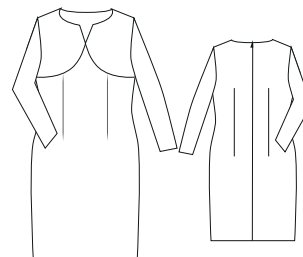
012

007

010

002

016



ПЛАТЬЯ

Модель: Пл 003

Фасон: Slim fit

Материал: Поливискоза

Плотность ткани: ★★☆

Описание: Женское платье

003

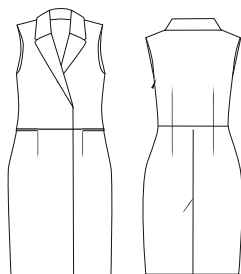
012

007

010

002

016



ПЛАТЬЯ

Модель: Пл 004

Фасон: Slim fit

Материал: Поливискоза

Плотность ткани: ★★☆

Описание: Женское платье

Рукав: $\frac{3}{4}$

003

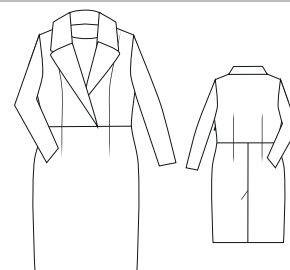
012

007

010

002

016



АКСЕССУАРЫ

АКСЕССУАРЫ

www.alfinkzn.ru
www.alfin116.ru



ПЕРЧАТКИ

Модель: ПЕРЧ 001

Материал: Хлопок,
без покрытия

Описание: Перчатки белые

Длина: 230-260мм

Манжет: подгиб края

Размеры: 7, 8, 9, 10

001

- ✓ Основа фильдекос – 100% хлопок высочайшего качества;
- ✓ Отсутствие швов в местах сгиба суставов;
- ✓ Взаимозаменяемые, подходят для обеих рук;
- ✓ Отличный воздухообмен;
- ✓ Отсутствие ворса гарантирует чистоту продукта;
- ✓ Не оставляет отпечатков пальцев;
- ✓ Отличная тактильная чувствительность позволяет выполнять точные операции;
- ✓ Неоднократная машинная стирка при 40°C.

ГАЛСТУК- БАБОЧКА

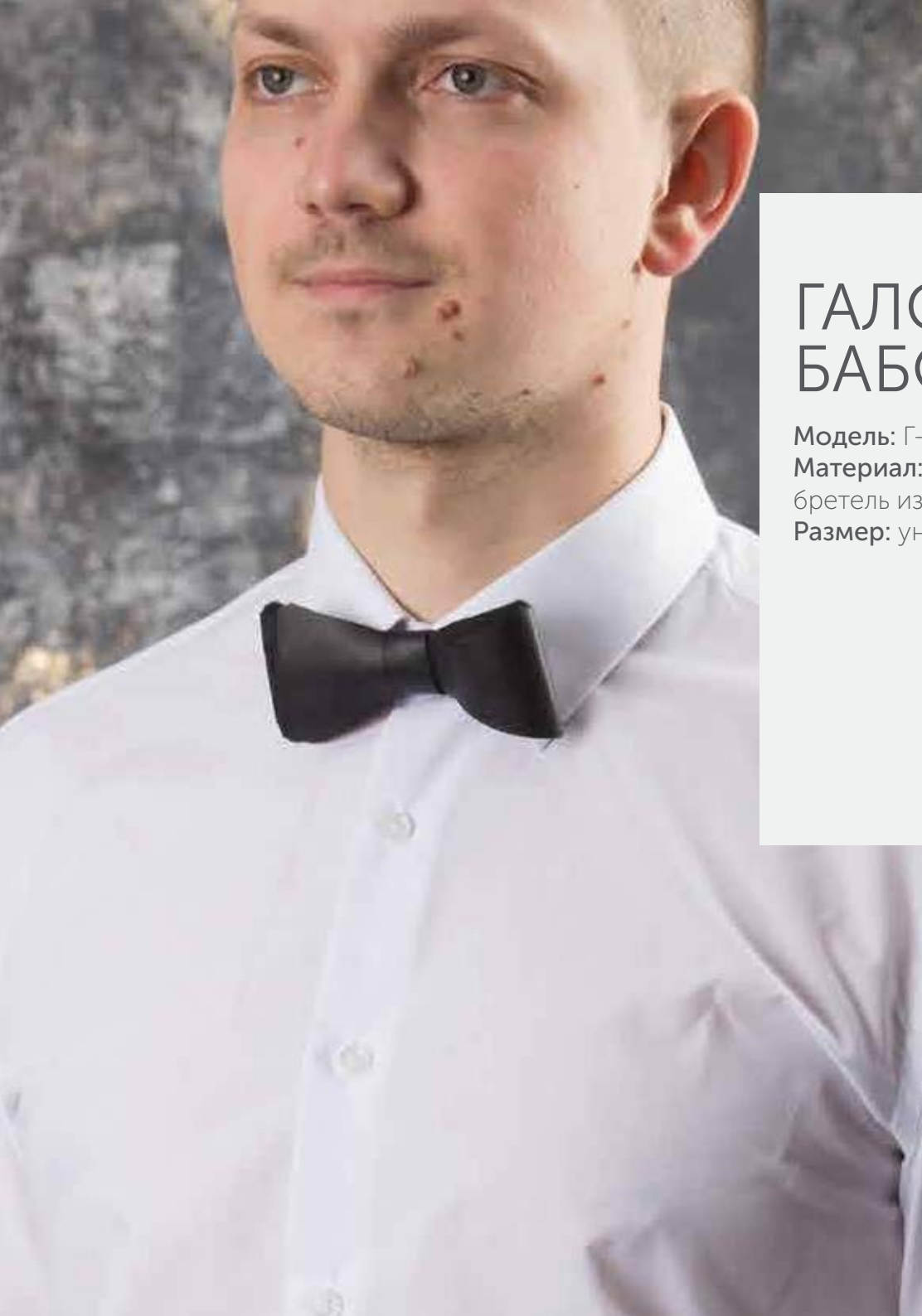
Модель: Г-5001

Материал: натуральная кожа
и текстиль

Размер: универсальный

www.alfinkzn.ru
www.alfin116.ru





ГАЛСТУК- БАБОЧКА

Модель: Г-5002

Материал: натуральная кожа,
бретель из текстиля

Размер: универсальный

ГАЛСТУК КЛАССИКА

Модель: Акс 001_1

Материал: текстиль

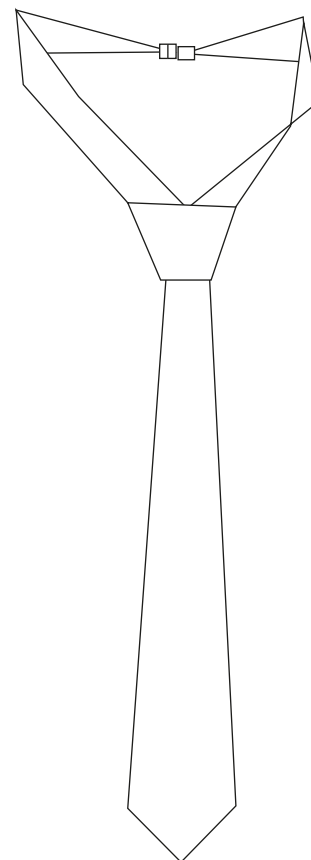
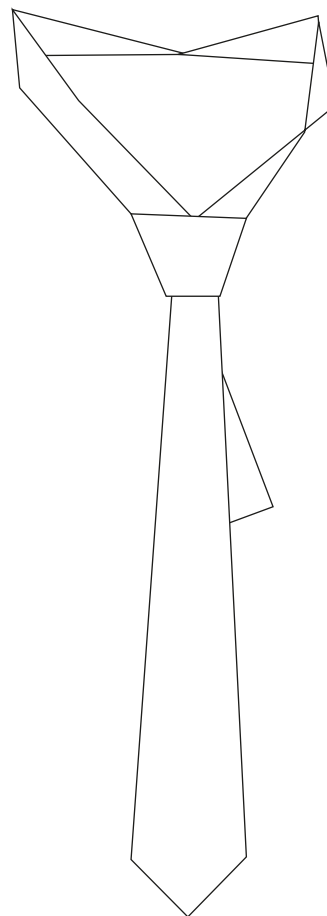
Размер: универсальный

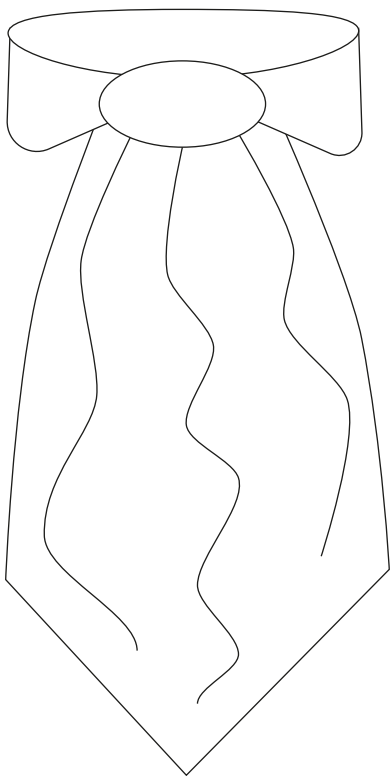
ГАЛСТУК С ЗАСТЕЖКОЙ

Модель: Акс 001_2

Материал: текстиль

Размер: универсальный





ГАЛСТУК НА ШЕЮ

Модель: Акс 002_1

Материал: текстиль

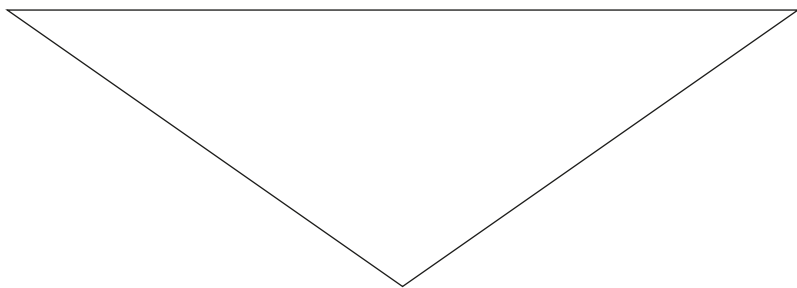
Размер: универсальный

КОСЫНКА НА ШЕЮ

Модель: Акс 003_1

Материал: текстиль

Размер: универсальный



РАЗМЕРЫ
МЕРКИ

РАЗМЕРЫ

МЕРКИ

Наименование мерок	Как измерять
Рост (1)	По вертикали от пола до «верхешечной» точки.
Обхват груди (2)	Измерительная лента должна проходить горизонтально вокруг туловища: через сосковые точки.
Обхват талии (3)	Измерительная лента должна проходить горизонтально вокруг туловища: на уровне линии талии, по самому тонкому месту туловища.
Обхват бёдер (4)	Измерительная лента должна проходить горизонтально вокруг туловища: через ягодичные точки; если живот выступает, то для учета выступа живота необходимо спереди вертикально приложить гибкую пластину (гибкий лист)
Обхват плеча / обхват руки (5)	Обхват руки в верхней части измеряется под подмышечной впадиной.
Ширина плеча (6)	Измеряют от точки основания шеи (посередине плечевого ската) до плечевой точки (см. рисунок)
Длина спины (7)	Измеряют вдоль позвоночника от линии талии до 7-го шейного позвонка.
Ширина спины (8)	Измерительная лента должна проходить горизонтально: по лопаткам между подмышечными впадинами.
Длина рукава (9)	Измеряют от плечевой точки до желаемой длины. При длинном рукаве до обхвата запястья.
Расстояние от линии талии до пола сбоку (10)	Измерительная лента должна проходить от талии по боковой поверхности бедра через наиболее выступающую часть бедра и далее вертикально до пола.

Размеры женские

Размер	Обхват груди (ОГ)	Обхват талии (ОТ)	Обхват бедер (ОБ)
40	79-81 см.	59-62 см.	87-90 см.
42	83-86 см.	63-67 см.	91-94 см.
44	87-90 см.	68-72 см.	95-98 см.
46	91-94 см.	73-77 см.	99-102 см.
48	95-98 см.	78-82 см.	103-106 см.
50	99-102 см.	83-87 см.	107-110 см.
52	103-105 см.	88-92 см.	111-114 см.
54	106-109 см.	93-97 см.	115-118 см.
56	110-113 см.	98-102 см.	119-122 см.
58	114-117 см.	103-108 см.	121-126 см.
60	118-121 см.	109-110 см.	127-130 см.
62	122-125 см.	111-113 см.	131-134 см.

Размеры мужские

Размер	Обхват груди (ОГ)	Обхват талии (ОТ)	Обхват бедер (ОБ)
42	83-86 см.	72-75 см.	89-92 см.
44	87-90 см.	76-79 см.	93-96 см.
46	91-94 см.	80-83 см.	97-99 см.
48	95-98 см.	84-87 см.	100-102 см.
50	99-102 см.	88-91 см.	103-105 см.
52	103-105 см.	92-95 см.	106-108 см.
54	106-109 см.	96-99 см.	109-111 см.
56	110-113 см.	100-103 см.	112-114 см.
58	114-117 см.	104-107 см.	115-116 см.
60	118-121 см.	108-111 см.	117-118 см.
62	122-125 см.	112-116 см.	119-122 см.

Как правильно определить свой рост по ГОСТу (см)

158	164	170	182	188
155-161	162-167	168-172	173-179	186-191

Размерная сетка для заказа трикотажных изделий

S	M	L	XL	2XL	3XL
40-42	44-46	48-50	52-54	56-58	60-62



ВАЖНО ЗНАТЬ!

- ✓ Для определения размера одежды, относящейся к поясной группе (юбки, брюки) необходимо измерить обхват бедер для женщин, а для мужчин - обхват талии.
- ✓ Для определения размера одежды, относящейся к плечевой группе (блузки, жилеты и т.д.) и для мужчин и для женщин необходимо измерить обхват груди.
- ✓ Если обхват талии или бедер отличаются в большую сторону от типовых значений вашего обхвата груди рекомендуем выбирать одежду большего размера



САМАЯ РАСПРОСТРАНЕННАЯ ОШИБКА ПРИ ОПРЕДЕЛЕНИИ РАЗМЕРА:

Для определения своего размера ошибочно ориентироваться на размер, указанный на ярлыке одежды, которую вы носите, даже если она на вас идеально сидит.



ALFIN

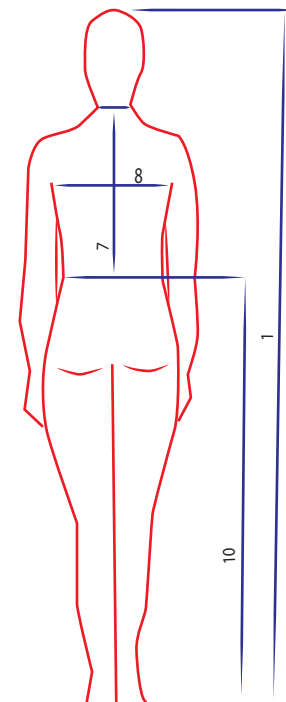
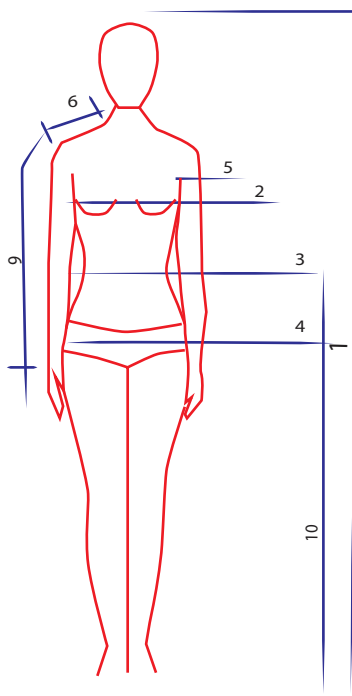
SINCE 2010 | KAZAN

ПОШИВ И ДИЗАЙН КОРПОРАТИВНОЙ ОДЕЖДЫ

ФИО заказчика

Артикул плечевого

изделия (китель, рубашка, блузка)



1. Рост

2. Обхват груди

3. Обхват талии

4. Обхват бёдер

5. Обхват плеча (обхват руки)

6. Ширина плеча

7. Длина спины

8. Ширина спины

9. Длина руки

Артикул поясного изделия (юбки, брюки)

1. Рост

3. Обхват талии

4. Обхват бёдер

10. Расстояние от линии талии
до пола сбоку



ALFIN

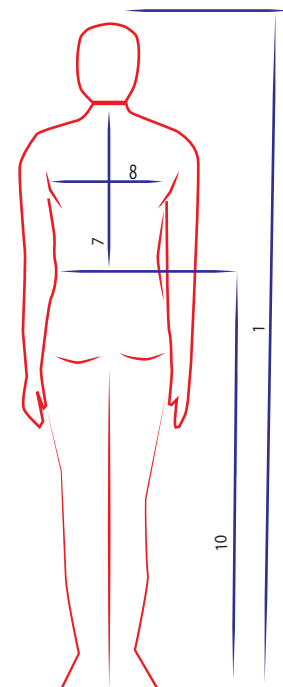
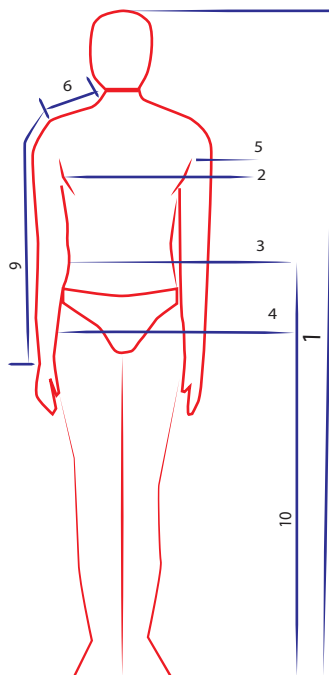
SINCE 2010 | KAZAN

ПОШИВ И ДИЗАЙН КОРПОРАТИВНОЙ ОДЕЖДЫ

ФИО заказчика

Артикул плечевого

изделия (китель, рубашка, блузка)



1. Рост

2. Обхват груди

3. Обхват талии

4. Обхват бёдер

5. Обхват плеча (обхват руки)

6. Ширина плеча

7. Длина спины

8. Ширина спины

9. Длина руки

Артикул поясного изделия (брюки)

1. Рост

3. Обхват талии

4. Обхват бёдер

10. Расстояние от линии талии
до пола сбоку



ALFIN u
n
i
SINCE 2010 | KAZAN



г. Казань, ул. Дзержинского 12, 3 этаж



info@alfinkzn.ru



+7(843)258-44-09, +7(960)048-44-09



alfin_uni



alfin116



alfin116

www.alfinkzn.ru

www.alfin116.ru