



ALFIN u
n
i
SINCE 2010 | KAZAN

ПОШИВ И ДИЗАЙН КОРПОРАТИВНОЙ ОДЕЖДЫ

СОДЕРЖАНИЕ

Вступление	3
О нас	4
Брендинг	7
Медицинские костюмы	8
Медицинские халаты	16
Хирургические костюмы	22
Размеры, мерки	26
Бланк снятия мерок	30



УНИФОРМА, КОТОРУЮ ХОЧЕТСЯ НОСИТЬ ВСЕГДА

Мы любим индивидуальность и стиль.
Создавая свою компанию мы хотели не просто выделяться, а запоминаться
и быть узнаваемыми среди остальных.
Эта идея превратилась в нашу миссию:
формировать имидж, отражающий корпоративный дух.

WELCOME



Гульфия Саразева
собственник

“ Я считаю, что униформа в первую очередь должна работать на компанию: отражать ее корпоративный дух и формировать имидж

”



Альфия Султанова
собственник

“ Я люблю то, чем занимаюсь, и хочу, чтобы сотрудничество с партнерами и клиентами приносило выгоду и пользу обеим сторонам

”

ПОЧЕМУ С НАМИ СОТРУДНИЧАЮТ?

Мы не даем невыполнимых обещаний, не предлагаем безупречное качество по самой низкой цене. Если Вы только хотите начать сотрудничество с нами — знайте, что наш товар стоит тех денег, которые Вы нам заплатите. Наша продукция производится для тех, кто понимает, что хорошее качество всегда стоит определенных затрат. Мы, в свою очередь, всегда готовы к плодотворному сотрудничеству с профессионалами своего дела.

Специалисты нашей студии с радостью предоставят Вам любую интересующую информацию, связанную с услугами пошива одежды, ее подгонкой по фигуре, ремонтом корпоративной одежды и спецодежды.



НОВАТОРСТВО

Мы не боимся идти новым экспериментальным путём, весь свой огромный творческий потенциал и энергию мы используем для самых интересных решений



РЕЗУЛЬТАТИВНОСТЬ

Главное, чтобы заказчик получал именно то, что он хотел получить, то есть достигал поставленных целей



ЛОЯЛЬНОСТЬ

Строим наши отношения на основе взаимного доверия и уважения. Мы всегда придерживаемся своих принципов, а также уважаем Ваши

КАК МЫ РАБОТАЕМ

Конечно, к каждому клиенту мы подходим индивидуально, но в целом схема работы выглядит следующим образом:



Выясняем ваши потребности и предлагаем свое видение



Согласуем техзадание, смету и получаем 50% предоплату



Изготавливаем ваш заказ в течение 5-14 рабочих дней



Отгружаем заказ после полной оплаты заказа

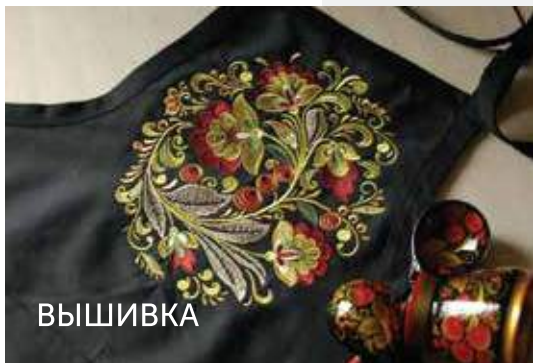
ДОСТАВКА

Мы можем доставить вам заказ в любую точку России и мира любым удобным для вас способом.

Стоимость доставки определяется тарифами транспортных компаний.



БРЕНДИНГОВАНИЕ



ВЫШИВКА



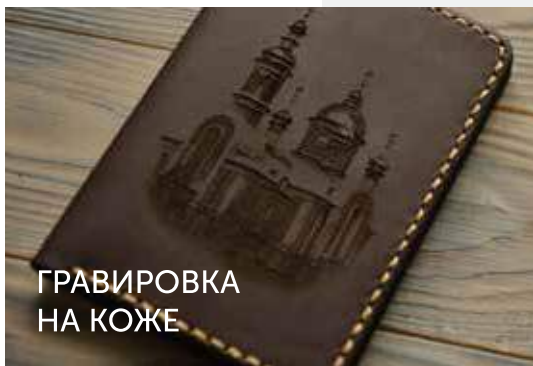
ПРЯМАЯ ПЕЧАТЬ



ШЕВРОН



СУБЛИМАЦИЯ



ГРАВИРОВКА
НА КОЖЕ



ТЕРМОТРАНСФЕР

МЕДИЦИНСКИЕ КОСТЮМЫ

КОСТЮМЫ

МЕДИЦИНСКИЕ



МЕДИЦИНСКИЙ КОСТЮМ

Модель: МедЖ_001

Ткань: модель может быть представлена из разных тканей

- **Сатори** (50% Хлопок, 50% ПЭ, 145гр/м)

- **Хлопок/Лайкра** (98%/2%, 200гр/м)

- **ТиСи** (55%ХБ/45%ПЭ, 145 гр/м)

Силуэт: полуприлегающий

Воротник: цельнокроеная стойка

Рукав: длина $\frac{3}{4}$

Застежка: на кнопках, изготовлены из нержавеющей стали

Карман: да, по бокам

Модель: БрМедЖ_001

брюки базовые женские

Силуэт: полуприлегающий

Ткань: модель может быть представлена из разных тканей

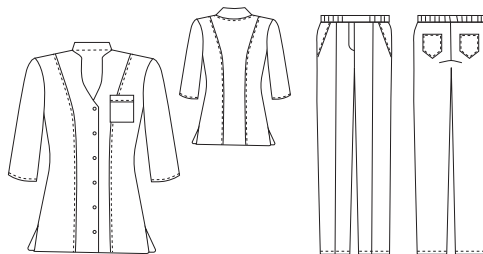
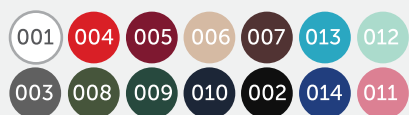
- **Сатори** (50% Хлопок, 50% ПЭ, 145гр/м)

- **Хлопок/Лайкра** (98%/2%, 200гр/м)

- **ТиСи** (55%ХБ/45%ПЭ, 145 гр/м)

Карманы: два спереди и два сзади

Застежка: нет, эластичный пояс



МЕДИЦИНСКИЙ КОСТЮМ

Модель: МедЖ_002

Ткань: модель может быть представлена из разных тканей

- **Сатори** (50% Хлопок, 50% ПЭ, 145гр\м)

- **Хлопок/Лайкра** (98%/2%, 200гр\м)

- **ТиСи** (55%ХБ/45%ПЭ, 145 гр\м)

Силуэт: полуприлегающий

Воротник: отложной

Рукав: короткий

Застежка: на кнопках, изготовлены из нержавеющей стали

Карман: да, по бокам

Модель: БрМедЖ_001

брюки базовые женские

Силуэт: полуприлегающий

Ткань: модель может быть представлена из разных тканей

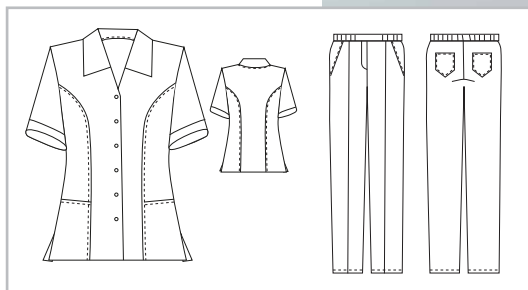
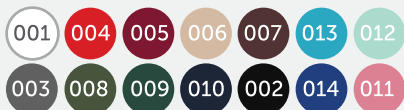
- **Сатори** (50% Хлопок, 50% ПЭ, 145гр\м)

- **Хлопок/Лайкра** (98%/2%, 200гр\м)

- **ТиСи** (55%ХБ/45%ПЭ, 145 гр\м)

Карманы: два спереди и два сзади

Застежка: нет, эластичный пояс





МЕДИЦИНСКИЙ КОСТЮМ

Модель: МедЖ_003

Ткань: модель может быть представлена из разных тканей

- **Сатори** (50% Хлопок, 50% ПЭ, 145гр/м)

- **Хлопок/Лайкра** (98%/2%, 200гр/м)

- **ТиСи** (55%ХБ/45%ПЭ, 145 гр/м)

Силуэт: полуприлегающий

Воротник: нет

Рукав: короткий

Застежка: на кнопках, изготовлены из нержавеющей стали

Карман: да, по бокам

Модель: БрМедЖ_001

брюки базовые женские

Силуэт: полуприлегающий

Ткань: модель может быть представлена из разных тканей

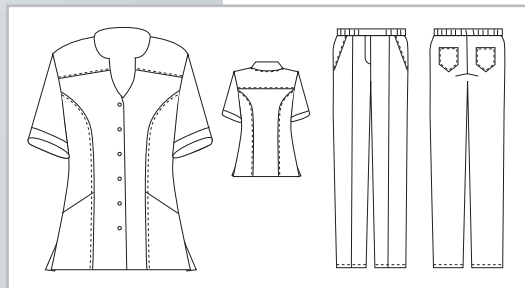
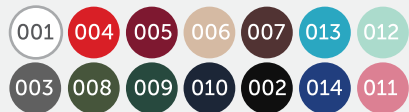
- **Сатори** (50% Хлопок, 50% ПЭ, 145гр/м)

- **Хлопок/Лайкра** (98%/2%, 200гр/м)

- **ТиСи** (55%ХБ/45%ПЭ, 145 гр/м)

Карманы: два спереди и два сзади

Застежка: нет, эластичный пояс



МЕДИЦИНСКИЙ КОСТЮМ

Модель: МедЖ_004

Ткань: Хлопок/Лайкра
(98%/2%, плотность 200гр/м)

Силуэт: полуприлегающий

Воротник: нет

Рукав: короткий

Застежка: нет

Карман: да, по бокам

Модель: БрМедЖ_002

Силуэт: полуприлегающий

Ткань: ТиСи
(55%ХБ/45%ПЭ, плотность 145 гр/м).

Карманы: нет

Застежка: нет, эластичный пояс

Цвет: согласно принтам туники

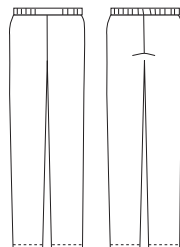
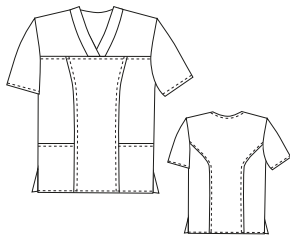
ПРИНТ 1



ПРИНТ 2



ПРИНТ 3





МЕДИЦИНСКИЙ КОСТЮМ

Модель: МедЖ_005

Ткань: 97% Хлопок и 3% Спандэкс

Силуэт: полуприлегающий

Воротник: нет

Рукав: короткий

Застежка: на кнопках, изготовлены из нержавеющей стали

Карман: да, по бокам

Модель: БрУ002

Силуэт: полуприлегающий

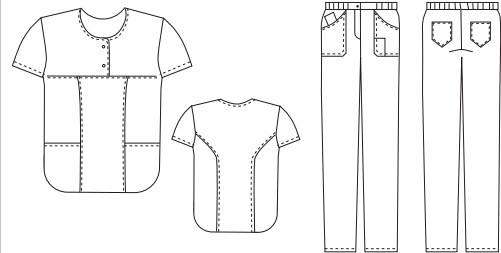
Состав: 47% Хлопок, 50% ПЭ, 3% Спандэкс

Карманы: четыре спереди и два сзади

Застежка: молния, эластичный пояс

010

002



МЕДИЦИНСКИЙ КОСТЮМ

Модель: МедЖ_006

Ткань: модель может быть представлена из разных тканей

- **Сатори** (50% Хлопок, 50% ПЭ, 145гр\м)

- **Хлопок/Лайкра** (98%/2%, 200гр\м)

- **ТиСи** (55%ХБ/45%ПЭ, 145 гр\м)

Силуэт: Прямой

Воротник: нет

Рукав: короткий

Застежка: нет

Карман: да, по бокам

Модель: БрМедЖ_001

брюки базовые женские

Силуэт: полуприлегающий

Ткань: модель может быть представлена из разных тканей

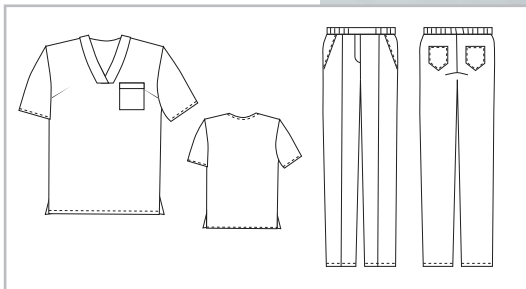
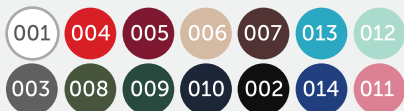
- **Сатори** (50% Хлопок, 50% ПЭ, 145гр\м)

- **Хлопок/Лайкра** (98%/2%, 200гр\м)

- **ТиСи** (55%ХБ/45%ПЭ, 145 гр\м)

Карманы: два спереди и два сзади

Застежка: нет, эластичный пояс





МЕДИЦИНСКИЙ КОСТЮМ

Модель: МедМ_001

Ткань: модель может быть представлена из разных тканей

- **Сатори** (50% хлопок, 50% ПЭ, 145гр/м)

- **Хлопок/Лайкра** (98%/2%, 200гр/м)

- **ТиСи** (55%ХБ/45%ПЭ, 145 гр/м)

Силуэт: прямой

Воротник: отложная стойка

Рукав: короткий

Застежка: на кнопках, изготовлены из нержавеющей стали

Карман: да

Модель: БрМедМ_001

брюки базовые мужские

Силуэт: полуприлегающий

Ткань: модель может быть представлена из разных тканей

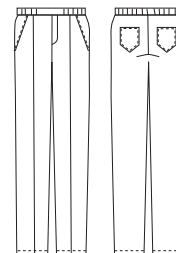
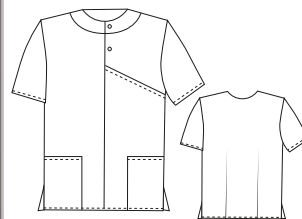
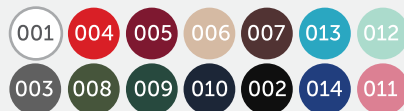
- **Сатори** (50% хлопок, 50% ПЭ, 145гр/м)

- **Хлопок/Лайкра** (98%/2%, 200гр/м)

- **ТиСи** (55%ХБ/45%ПЭ, 145 гр/м)

Карманы: два спереди и два сзади

Застежка: нет, эластичный пояс



МЕДИЦИНСКИЕ ХАЛАТЫ

ХАЛАТЫ

МЕДИЦИНСКИЕ



МЕДИЦИНСКИЙ ХАЛАТ

Модель: ХалЖ_001

Ткань: модель может быть
представлена из разных тканей

- Сатори (50% Хлопок, 50% ПЭ, 145гр/м)

- Хлопок/Лайкра (98%/2%, 200гр/м)

- ТиСи (55%ХБ/45%ПЭ, 145 гр/м)

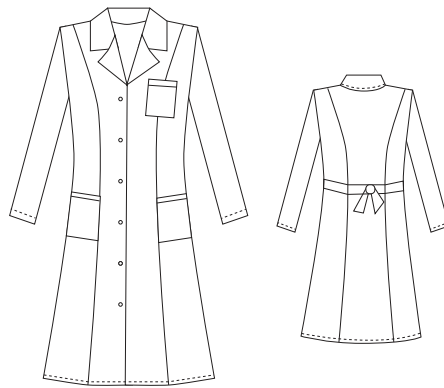
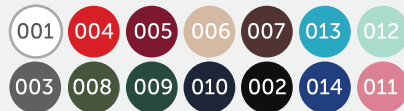
Силуэт: полуприлегающий

Воротник: английский

Рукав: длинный

Застежка: на пуговицах

Карман: да, по бокам



МЕДИЦИНСКИЙ ХАЛАТ

Модель: ХалЖ_002

Ткань: модель может быть
представлена из разных тканей

- Сатори (50% Хлопок, 50% ПЭ, 145гр\м)

- Хлопок/Лайкра (98%/2%, 200гр\м)

- ТиСи (55%ХБ/45%ПЭ, 145 гр\м)

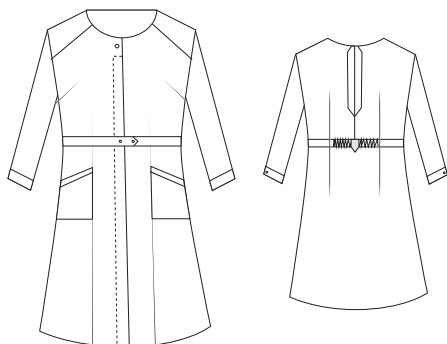
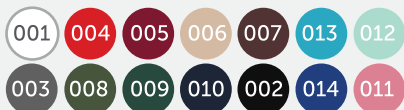
Силуэт: полуприлегающий

Воротник: нет

Рукав: длинный на манжете

Застежка: на пуговицах

Карман: да, по бокам





МЕДИЦИНСКИЙ ХАЛАТ

Модель: ХалМ_001

Ткань: модель может быть
представлена из разных тканей

- Сатори (50% Хлопок, 50% ПЭ, 145гр/м)

- Хлопок/Лайкра (98%/2%, 200гр/м)

- ТиСи (55%ХБ/45%ПЭ, 145 гр/м)

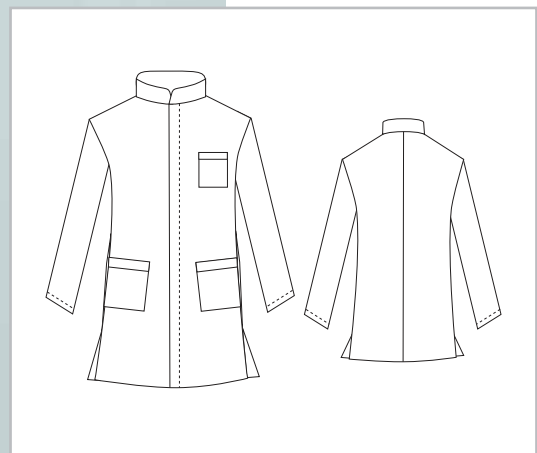
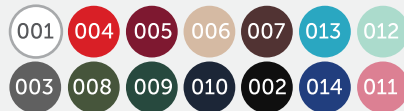
Силуэт: полуприлегающий

Воротник: стойка

Рукав: длинный

Застежка: на пуговицах

Карман: да, по бокам и на груди



МЕДИЦИНСКИЙ ХАЛАТ

Модель: ХалМ_002

Ткань: модель может быть
представлена из разных тканей

- Сатори (50% Хлопок, 50% ПЭ, 145гр\м)

- Хлопок/Лайкра (98%/2%, 200гр\м)

- ТиСи (55%ХБ/45%ПЭ, 145 гр\м)

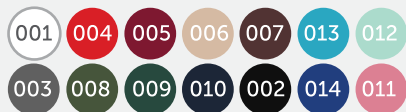
Силуэт: полуприлегающий

Воротник: английский

Рукав: длинный

Застежка: на пуговицах

Карман: да, по бокам и на груди





МЕДИЦИНСКИЙ ХАЛАТ

Модель: ХалМ_003

Ткань: модель может быть
представлена из разных тканей

- Сатори (50% Хлопок, 50% ПЭ, 145гр/м)

- Хлопок/лайкра (98%/2%, 200гр/м)

- ТиСи (55%ХБ/45%ПЭ, 145 гр/м)

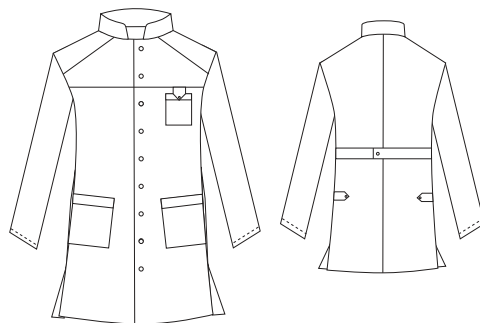
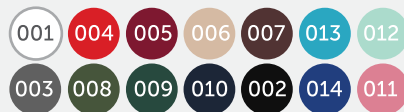
Силуэт: полуприлегающий

Воротник: стойка

Рукав: длинный

Застежка: на кнопках

Карман: да, по бокам и на груди



ХИРУРГИЧЕСКИЕ КОСТЮМЫ

КОСТЮМЫ

ХИРУРГИЧЕСКИЕ



ХИРУРГИЧЕСКИЙ КОСТЮМ

Модель: ХирКост_001

Ткань: модель может быть
представлена из разных тканей

- Сатори (50% Хлопок, 50% ПЭ, 145гр\м)

- Хлопок/Лайкра (98%/2%, 200гр\м)

- ТиСи (55%ХБ/45%ПЭ, 145 гр\м)

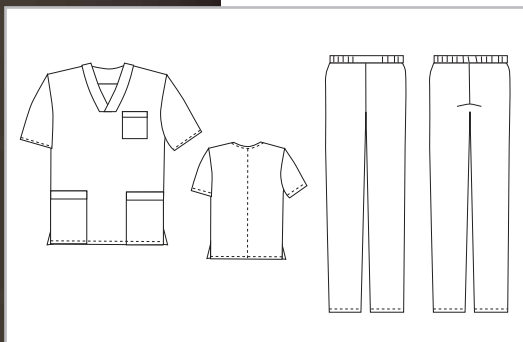
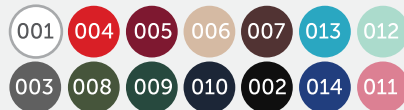
Силуэт: полуприлегающий

Воротник: нет

Рукав: короткий

Застежка: отсутствует

Карман: да, по бокам
и один на груди



ХИРУРГИЧЕСКИЙ КОСТЮМ

Модель: ХирКост_002

Ткань: модель может быть
представлена из разных тканей

- Сатори (50% Хлопок, 50% ПЭ, 145гр\м)

- Хлопок/Лайкра (98%/2%, 200гр\м)

- ТиСи (55%ХБ/45%ПЭ, 145 гр\м)

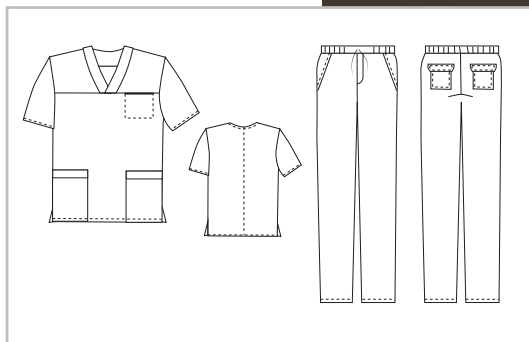
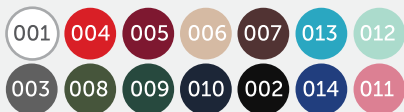
Силуэт: полуприлегающий

Воротник: нет

Рукав: короткий

Застежка: отсутствует

Карман: да, по бокам и один
на груди потайной в кокетке





ХИРУРГИЧЕСКИЙ КОСТЮМ

Модель: ХирКост_003

Ткань: модель может быть
представлена из разных тканей

- Сатори (50% Хлопок, 50% ПЭ, 145гр\м)

- Хлопок/Лайкра (98%/2%, 200гр\м)

- ТиСи (55%ХБ/45%ПЭ, 145 гр\м)

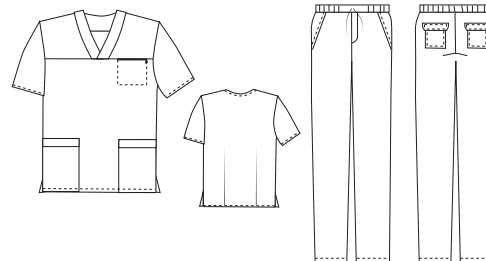
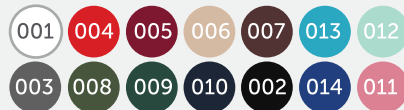
Силуэт: полуприлегающий

Воротник: нет

Рукав: короткий

Застежка: отсутствует

Карман: да, по бокам и один
на груди потайной в кокетке
на молнии



РАЗМЕРЫ МЕРКИ

РАЗМЕРЫ

МЕРКИ

Наименование мерок	Как измерять
Рост (1)	По вертикали от пола до «верхешечной» точки.
Обхват груди (2)	Измерительная лента должна проходить горизонтально вокруг туловища: через сосковые точки.
Обхват талии (3)	Измерительная лента должна проходить горизонтально вокруг туловища: на уровне линии талии, по самому тонкому месту туловища.
Обхват бёдер (4)	Измерительная лента должна проходить горизонтально вокруг туловища: через ягодичные точки; если живот выступает, то для учета выступа живота необходимо спереди вертикально приложить гибкую пластину (гибкий лист)
Обхват плеча / обхват руки (5)	Обхват руки в верхней части измеряется под подмышечной впадиной.
Ширина плеча (6)	Измеряют от точки основания шеи (посередине плечевого ската) до плечевой точки (см. рисунок)
Длина спины (7)	Измеряют вдоль позвоночника от линии талии до 7-го шейного позвонка.
Ширина спины (8)	Измерительная лента должна проходить горизонтально: по лопаткам между подмышечными впадинами.
Длина рукава (9)	Измеряют от плечевой точки до желаемой длины. При длинном рукаве до обхвата запястья.
Расстояние от линии талии до пола сбоку (10)	Измерительная лента должна проходить от талии по боковой поверхности бедра через наиболее выступающую часть бедра и далее вертикально до пола.

Размеры женские

Размер	Обхват груди (ОГ)	Обхват талии (ОТ)	Обхват бедер (ОБ)
40	79-81 см.	59-62 см.	87-90 см.
42	83-86 см.	63-67 см.	91-94 см.
44	87-90 см.	68-72 см.	95-98 см.
46	91-94 см.	73-77 см.	99-102 см.
48	95-98 см.	78-82 см.	103-106 см.
50	99-102 см.	83-87 см.	107-110 см.
52	103-105 см.	88-92 см.	111-114 см.
54	106-109 см.	93-97 см.	115-118 см.
56	110-113 см.	98-102 см.	119-122 см.
58	114-117 см.	103-108 см.	121-126 см.
60	118-121 см.	109-110 см.	127-130 см.
62	122-125 см.	111-113 см.	131-134 см.

Размеры мужские

Размер	Обхват груди (ОГ)	Обхват талии (ОТ)	Обхват бедер (ОБ)
42	83-86 см.	72-75 см.	89-92 см.
44	87-90 см.	76-79 см.	93-96 см.
46	91-94 см.	80-83 см.	97-99 см.
48	95-98 см.	84-87 см.	100-102 см.
50	99-102 см.	88-91 см.	103-105 см.
52	103-105 см.	92-95 см.	106-108 см.
54	106-109 см.	96-99 см.	109-111 см.
56	110-113 см.	100-103 см.	112-114 см.
58	114-117 см.	104-107 см.	115-116 см.
60	118-121 см.	108-111 см.	117-118 см.
62	122-125 см.	112-116 см.	119-122 см.

Как правильно определить свой рост по ГОСТу (см)

158	164	170	182	188
155-161	162-167	168-172	173-179	186-191

Размерная сетка для заказа трикотажных изделий

S	M	L	XL	2XL	3XL
40-42	44-46	48-50	52-54	56-58	60-62



ВАЖНО ЗНАТЬ!

- ✓ Для определения размера одежды, относящейся к поясной группе (юбки, брюки) необходимо измерить обхват бедер для женщин, а для мужчин - обхват талии.
- ✓ Для определения размера одежды, относящейся к плечевой группе (блузки, жилеты и т.д.) и для мужчин и для женщин необходимо измерить обхват груди.
- ✓ Если обхват талии или бедер отличаются в большую сторону от типовых значений вашего обхвата груди рекомендуем выбирать одежду большего размера



САМАЯ РАСПРОСТРАНЕННАЯ ОШИБКА ПРИ ОПРЕДЕЛЕНИИ РАЗМЕРА:

Для определения своего размера ошибочно ориентироваться на размер, указанный на ярлыке одежды, которую вы носите, даже если она на вас идеально сидит.



ALFIN

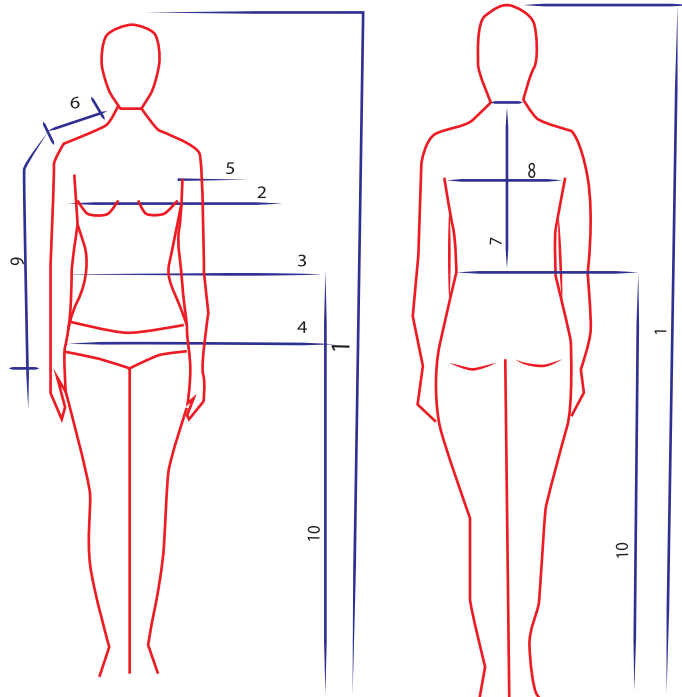
SINCE 2010 | KAZAN

ПОШИВ И ДИЗАЙН КОРПОРАТИВНОЙ ОДЕЖДЫ

ФИО заказчика

Артикул плечевого

изделия (китель, рубашка, блузка)



1. Рост

2. Обхват груди

3. Обхват талии

4. Обхват бёдер

5. Обхват плеча (обхват руки)

6. Ширина плеча

7. Длина спины

8. Ширина спины

9. Длина руки

Артикул поясного изделия (юбки, брюки)

1. Рост

3. Обхват талии

4. Обхват бёдер

10. Расстояние от линии талии
до пола сбоку



ALFIN

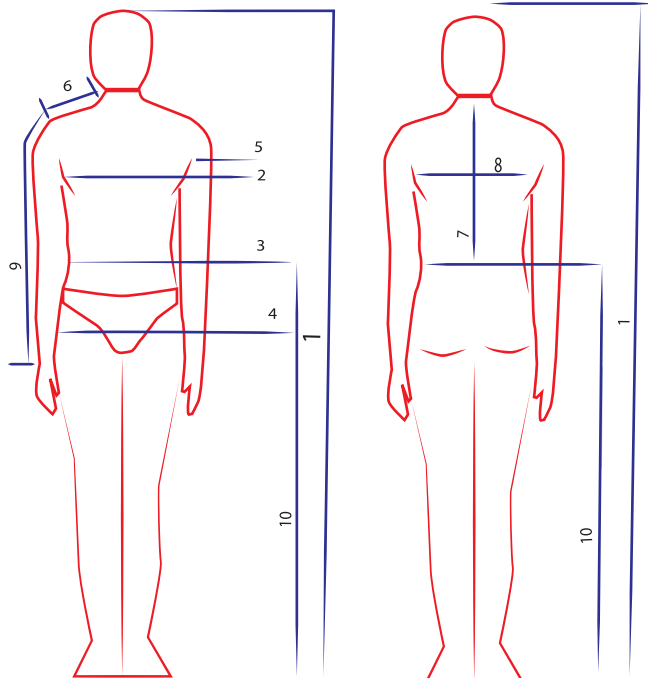
SINCE 2010 | KAZAN

ПОШИВ И ДИЗАЙН КОРПОРАТИВНОЙ ОДЕЖДЫ

ФИО заказчика

Артикул плечевого

изделия (китель, рубашка, блузка)



1. Рост

2. Обхват груди

3. Обхват талии

4. Обхват бёдер

5. Обхват плеча (обхват руки)

6. Ширина плеча

7. Длина спины

8. Ширина спины

9. Длина руки

Артикул поясного изделия (брюки)

1. Рост







3. Обхват талии

4. Обхват бёдер

10. Расстояние от линии талии
до пола сбоку



ALFIN u
n
i
SINCE 2010 | KAZAN

 г. Казань, ул. Дзержинского 12, 3 этаж
 info@alfinkzn.ru
 +7(843)258-44-09, +7(960)048-44-09
 [alfin_uni](https://www.instagram.com/alfin_uni)  [alfin116](https://www.facebook.com/alfin116)  [alfin116](https://vk.com/alfin116)

www.alfinkzn.ru
www.alfin116.ru