

# Easydew Daily

(Издью дейли)

Серия масок новой концепции

# Серия масок "Easydew Daily" 2015 года

◆ **Цель: Новый для "Easydew Daily" уникальный Образ бренда и Новая текстура** →

Новые улучшенные маски

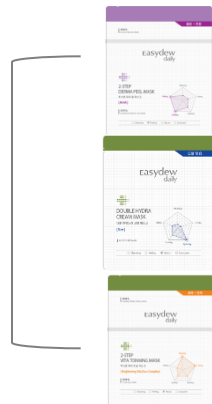
Коллекция Масок "Easydew Daily" 2015 года: улучшают эластичность кожи, увлажняют и успокаивают → Коллекция Масок 2016 года: глубоко увлажняют (благодаря кремовой текстуре), размягчают ороговевший эпителий, отшелушивают, отбеливают



Наименование продукта	Цена
2-х этапная формирующая маска для лица (Easydew 2 Step Facial design Mask)	1шт./ 6 000 вон
Биорегенеративная маска (Easydew Bio Generation Mask)	1шт./ 6 000 вон
Успокаивающая гидрогелевая маска (Easydew True Calming Hydro Gel Mask)	1шт./ 5 000 вон

обновление в 2017г  
  
 обновление в 2017г  
  
 обновление в 2017г  


Новая коллекция 2016 года



Наименование продукта	Цена
2-х этапная формирующая маска для лица (Easydew 2 Step Facial design Mask)	1шт./ 6 000 вон
Биорегенеративная маска (Easydew Bio Generation Mask)	1шт./ 6 000 вон
Успокаивающая гидрогелевая маска (Easydew True Calming Hydro Gel Mask)	1шт./ 5 000 вон (10 шт./ 50 000 вон)
2-ступенчатая отшелушивающая маска (Easydew Daily 2Step Derma Peel Mask)	1шт./ 5 000 вон (10шт. / 50 000 вон)
Двойная увлажняющая крем-маска (Easydew Daily Double Hydra Cream Mask)	1шт./ 4 000 вон (10 шт./ 40 000 вон)
2-х этапная витаминизированная тонирующая маска (Easydew Daily 2 Step Vita Toning Mask)	1шт./ 6 000 вон (10шт./ 60 000 вон)

# Обновленная, осветленная и гладкая кожа

## 2-х этапная отшелушивающая маска (Easydew Daily 2 Step Derma Peel Mask)



Наименование	2-х этапная отшелушивающая маска (Easydew Daily 2 Step Derma Peel Mask)
Эффект	Помогает улучшить состояние и выровнять цвет кожи путем размягчения её ороговевшего слоя АНА-кислотами и увлажняющей эссенцией с EGF (epidermal growth factor - эпителиальный фактор роста, ЭФР), которая оказывает сильное успокаивающее и защитное воздействие на вашу кожу. Глубоко питает, обеспечивая интенсивное увлажнение, эффект которого сохраняется в течение нескольких часов.
Идеально подходит	Идеально подходит: Для уставшей и неровной кожи/ Если макияж не ложится идеально. Текстура: Маска с увлажняющей эссенцией. В верхней части: Ватный тампон / В нижней части: NF CELL (клеточно-нуклеарный фактор)
Подробное описание	<ol style="list-style-type: none"><li>1) Кожа становится гладкой, осветленной, оживленной, омоложенной и сияющей: Содержит АНА-кислоты (9%), ВНА (beta hydroxy acid - бета-оксипропионовая кислота)+ DW-EGF (дистиллированная вода с ЭФР)</li><li>2) 1 этап: ватный тампон -&gt; мягкий, простой и удобный способ размягчения ороговевшего слоя кожи.</li><li>3) 2 этап: после размягчения ороговевшего слоя кожи, быстро успокаивает кожу, во избежание появления пересыхания и повышенной чувствительности. -Маска для лица из микропористой ткани с NF CELL, - Быстрое и эффективное успокаивающее воздействие ЭФР -Трегалоза и гиалуроновая кислота помогают увлажнить сухую кожу</li><li>4) Подходит для чувствительной кожи Минимальное количество вредных ингредиентов (без вызывающих аллергию добавок, кроме отдушки соответствующей классу 3 EWG (Environmental Working Group - Рабочая группа по вопросам окружающей среды) или ниже) <b>Прошла испытание на раздражение кожи</b></li></ol>
Кол-во/Цена	1шт. 5 000 вон/10шт. 50 000 вон

**Супер-отбеливание:**  
**2-х этапная витаминная**  
**тонирующая маска**  
**(Easydew Daily 2 Step Vita Toning Mask)**



Наименование	2-х этапная витаминизированная тонирующая маска (Easydew Daily 2 Step Vita Toning Mask)
Эффект	Интенсивный витаминизированный восстанавливающий уход "+ V Line Care". Кожа мгновенно приобретает свежий, сияющий и упругий вид.
Идеально подходит	Идеально подходит: Для уставшей кожи Текстура: Маска с эссенцией / Ткань масок: В верхней части - Эвкалиптовая целлюлозно-тканевая маска / В нижней части - Глеевая маска, закрепляющаяся на ушах
Подробное описание	<p>[Верхняя часть]</p> <p>1) Осветляющий эффект для уставшей кожи (функциональное отбеливание)              Содержит DW-EGF + Осветляющий витаминный дуо-комплекс</p> <p>2) Высококачественный эвкалиптовая целлюлозная ткань обеспечит лучшее впитывание              Содержит эффективную отбеливающую эссенцию</p> <p>[Нижняя часть]</p> <p>1) Двойной эффект для ухода за V-зоной, увлажнение и отбеливание</p> <p>2) Обогащенная концентрированная коллагеновая эссенция, совершенная форма (закрепляется на ушах) идеально ложится на ваше лицо, что обеспечивает максимальную эффективность.</p> <p>3) Содержит осветляющий витаминный дуо-комплекс для улучшения состояния уставшей кожи</p> <p>Идеально подходит и безопасна для чувствительной кожи              Минимальное количество вредных ингредиентов (без вызывающих аллергию добавок, кроме отдушки соответствующей классу 3 EWG или ниже)  <b>Прошла испытание на раздражение кожи</b></p>
Кол-во/Цена	1шт. 6 000 вон/10шт. 60 000 вон

Сильный увлажняющий эффект, сохранение здоровой кожи

Двойная увлажняющая крем-маска

(Easydew Daily Double Hydra Cream Mask)



Наименование	Двойная увлажняющая крем-маска (Easydew Daily Double Hydra Cream Mask)
Эффект	Шелковистая маска, содержащая увлажняющий крем, который обеспечивает коже насыщенное питание и увлажнение, придает ей ровный, мягкий и увлажненный вид.
Идеально подходит	- Идеальная подходит: Для сухой кожи - Текстура: Кремовая текстура/ Тканевая маска
Подробное описание	<p><b>1) Эффект глубокого увлажнения</b> Содержит DW-EGF + Серин</p> <p><b>2) Интенсивно увлажняющая эмульсия</b> Маска с кремовой текстурой, предоставляет коже защиту, и обеспечивают долговременный увлажняющий эффект</p> <p><b>3) Тканевая маска из ультратонких волокон</b> Обеспечивает высокую эффективность, предоставляя лучшее впитывание и помогая удерживать влагу.</p> <p><b>4) Идеальная маска для чувствительной кожи</b> Минимальное количество вредных ингредиентов (без вызывающих аллергию добавок, кроме отдушки соответствующей классу 3 EWG или ниже)</p> <p><b>Прошла испытание на раздражение кожи</b></p>
Кол-во/ Цена	1шт. 4 000 вон/ 10шт. 40 000 вон

# Коллекция 2015 года в сравнении с коллекцией 2016 года

Продукция	2-х этапная отшелушивающая маска Easydew Daily	2-х этапная витаминизированная тонирующая маска Easydew Daily	Двойная увлажняющая крем-маска Easydew Daily	2-х этапная формирующая маска для лица Easydew	Биорегенеративная маска Easydew	Успокаивающая гидрогелевая маска Easydew
Фото						
	Размягчение ороговевшего эпителия	Отбеливание+ Упругость	Увлажнение и питание	Уход за V-зоной	Осветление + Питание	Успокаивающий эффект + Смягчение
Идеально подходит	Для неровной кожи/ Кожа мгновенно приобретает обновленный, разглаженный и осветленный вид	Для уставшей кожи/ Раз в неделю, для осветления	Для сухой кожи/ При нахождении в местах с сухим воздухом	Для дряблой кожи/ Упругость, раз в неделю	Для кожи, которой не хватает питания/ Питание	Для чувствительной кожи/ раздраженной кожи
Материал масок	Вверху: Тампон для размягчения ороговевшего эпителия Внизу: NF CELL (клеточно-нуклеарный фактор)	Вверху- Эвкалиптовая целлюлозно-тканевая маска Внизу- Гелевая маска, закрепляющаяся на ушах	Маска из ультротонкого волокна	Вверху- Эвкалиптовая целлюлозно-тканевая маска Внизу- Гелевая маска, закрепляющаяся на ушах	Биоцеллюлоза Cellulase	Гидрогель-маска
Основные ингредиенты	АНА-кислоты 9%/ЭФР (EGF)(0,01ч./млн.)	Multi-витамин/EGF (0, 01 ч./млн.)	Серин/ЭФР (0, 01 ч./млн.)	Аденозин/ЭФР (0, 1 ч./млн.)	Церамид/ ЭФР (0,01ч./млн.)	Чайное дерево/ ЭФР (0, 01 ч./млн.)
Функции	-	Функциональное отбеливание	-	Функциональное сокращение морщин	-	-
Цена	Размягчитель ороговевшего эпителия - 2 мл, Маска - 28мл 1 шт./5 000 вон (10шт./50 000 вон)	Верхняя часть- 20мл, Нижняя часть- 19мл 1шт./6 000 вон (10шт./60 000 вон)	25мл, 1шт/ 4 000 вон (10 шт./40 000 вон)	1шт./6 000 вон	1шт./6 000 вон	1шт./5 000 вон
Обновленная коллекция 2016 года	Минимальное количество вредных ингредиентов (без вызывающих аллергию добавок, кроме отдушки соответствующей классу 3 EWG или ниже) <b>Прошла испытание на раздражение кожи</b>					

# Маски "Easydew Daily" — Ценовое позиционирование товара на рынке

Маски "Easydew Daily": Обеспечат опыт роскошного ухода за вашей кожей благодаря отличному качеству и эффекту/ Находятся среднем ценовом диапазоне высококласных масок: 5 000 - 8 000 вон



## Анализ цен на аналогичную продукцию конкурентов (в вонах)

Тип	Бренд	Наименование продукта		Цена	
Крем-маска	Dr.Jart	Маска Др. Джарт (Dr.Jart MAsk)	1 шт.	4 000 вона	
(3 000-4 000 вона)	Mediheal	Протеиновая маска с экстрактом птичьих гнёзд (Mediheal bird's nest protein mask)	1 шт.	3 000 вона	
	Mediheal	Протеиновая маска с экстрактом жемчуга (Mediheal pearl light protein mask)	1 шт.	3 000 вона	
	Mediheal	Протеиновая маска с экстрактом абалона (Mediheal abalone proatin mask)	1 шт.	3 000 вона	
	Mediheal	Протеиновая маска (Mediheal proatin mask)	1 шт.	3 000 вона	
Маска размягчающая ороговевший эпителий	The seam	Очищающая маска (The seam mask – purifying)	1 шт.	5 000 вона	
	The seam	Маска для улучшения эластичности кожи (The seam mask – elasticity improving)	1 шт.	5 000 вона	
	(4 000-5 000 вона)	Tony Moly	3-х этапная супер отшелушивающая жидкость (3 STEP super peeling liquid)	1 шт.	4 000 вона
		Tony Moly	3-х этапная отбеливающая маска (3 STEP whitening mask)	1 шт.	4 000 вона
2-х этапная маска	Missha	Эссенциевая маска (Missha essence mask)	1 шт.	6 500 вона	
	(5 000-6 000 вона)	Mediheal	Маска с ЭФР (Mediheal EGT mask)	1 шт.	5 000 вона
		Mediheal	Маска "I.P.I" (Mediheal IPI mask)	1 шт.	5 000 вона
		Mediheal	Маска "P.D.F" (Mediheal PDF mask)	1 шт.	5 000 вона
		Mediheal	Маска "N.M.F." (Mediheal NMF mask)	1 шт.	5 000 вона



# **Ингредиенты масок**

## **Краткое описание**

# Маски "Easydew Daily"

## ◆ NF CELL (клеточно-нуклеарный фактор)

- Материал маски для лица, обеспечивает защиту кожи
- Идеально ложится на ваше лицо. Почувствуйте легкость и расслабление после применения маски.
- Микропористая текстура, продолжительное удержание активных ингредиентов
- Лучшее впитывание активных ингредиентов

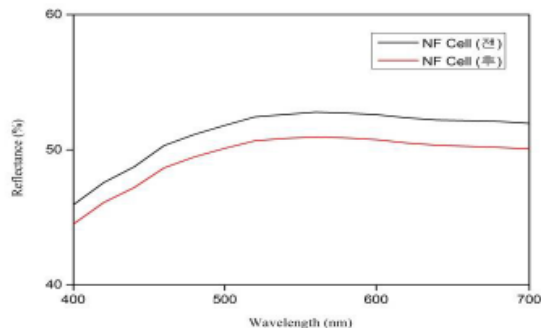


Высокая  
транспарентность



До

После



Идеально ложится  
на лицо

•Отлично ложится: Почувствуйте легкость и расслабление после применения маски.



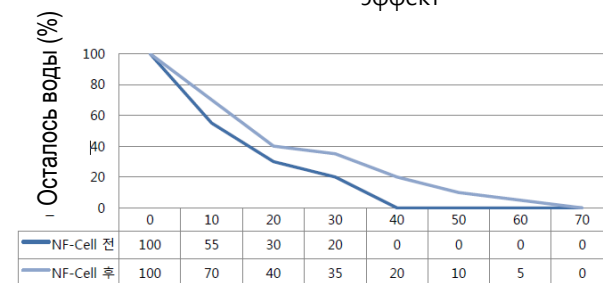
После нанесения подвигайте её около 10 раз, чтобы убедиться, что маска плотно легла на кожу

Эффективное  
увлажнение

**NF Cell До** Полностью высыхает через 40 мин

**NF Cell После** Полностью высыхает через 70 мин

➔ NF cell - высокий увлажняющий эффект



실험 조건 : 동일 무게, 35도 건조

Время (мин)

# Ингредиенты 2-х этапной отшелушивающей маски (Easydew Daily 2 Step Derma Peel Mask) Краткое описание

## ◆ 1 ЭТАП Размягчение ороговевшего эпителия

### Молочная кислота (Lactic acid)



- Органическая кислота получаемая путем ферментации лактозы или глюкозы
- Размягчает ороговевший эпителий
- Восстанавливает кожу и придает ей свежий, гладкий, сияющий и здоровый вид
- Высокий увлажняющий эффект, помогает бороться с пигментными пятнами, веснушками, пигментацией, придает коже чистый и сияющий вид

### Лимонная кислота (Citric acid)



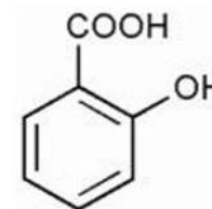
- Содержит экстракт фруктовых кислот
- Смягчает кожу и улучшает циркуляцию крови
- Действует как антиоксидант, предотвращая окисление продукта

### Гликолиевая кислота (Glycolic acid)



- Органическая кислота получаемая путем ферментации лактозы или глюкозы
- Отшелушивающий эффект
- Восстанавливает кожу и придает ей свежий, гладкий, сияющий и здоровый вид
- Очищает кожу, предотвращая кожные проблемы
- Помогает бороться с пигментными пятнами, веснушками, пигментацией, придает коже чистый и сияющий вид

### Салициловая Кислота (Salicylic acid)



- Глубоко очищает, улучшает общий здоровый вид
- Анти-акне эффект

# Ингредиенты 2-х этапной отшелушивающей маски (Easydew Daily 2 Step Derma Peel Mask) Краткое описание



## ◆ 1 ЭТАП Ватный тампон - Размягчение ороговевшего эпителия

1. Простой этап для размягчения ороговевшего слоя кожи
2. Осветление: АНА-кислоты, ингредиент помогающий бороться с пигментацией, пигментными пятнами и улучшить тон кожи.
3. Максимизирует эффективности ухода за кожей: Хорошее очищение и отшелушивающий эффект для улучшения впитывания средств ухода за кожей
4. Борется с морщинами: АНА-кислоты помогают смягчить кожу. Отличный отшелушивающий и восстанавливающий эффект. [Примечание: Когда на кожу наносятся кислоты и отшелушивающие ингредиенты, может появиться ощущение умеренного покалывания, но оно, как правило, вскоре ослабевает. Немедленно умойтесь, если ощущение покалывания слишком усилилось.]



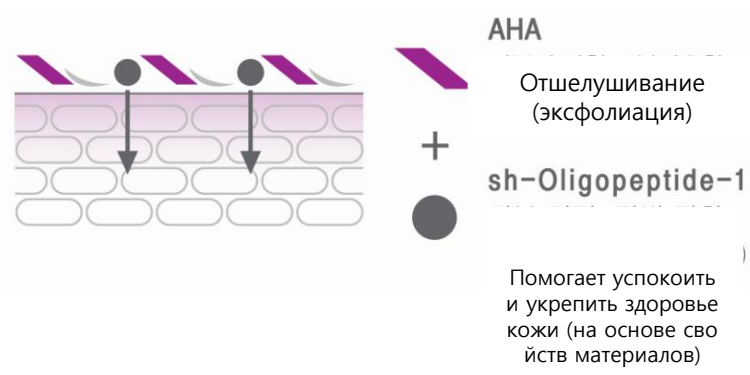
Перед эксфолиацией

- Уставшая кожа
- Безжизненная кожа
- Пониженный тонус кожи
- Макияж ложится не идеально
- Морщины
- Загрязненная кожа

После эксфолиации

- Осветлённая
- Отбеленная кожа
- Мкияж ложится идеально
- Хорошая впитываемость средств ухода за кожей

## АНА-кислоты + ЭФР (EGF): Эффективное воздействие на кожу



# Ингредиенты 2-х этапной отшелушивающей маски (Easydew Daily 2 Step Derma Peel Mask) Краткое описание

## 2 ЭТАП

## Увлажняющий и успокаивающий эффект



### Важный увлажняющий ингредиент из кактуса: "Трегалоза"

- Ингредиент из кактуса
- Обеспечивает сохранение увлажненного состояния кожи
- Фундаментальный увлажняющий эффект



### Растягивающее усилие гиалуроновой кислоты в 1000 раз превышает её вес

- Ингредиент с естественным увлажняющим фактором-> не наносит вред человеческому организму
- Одна молекула гиалуроновой кислоты удерживает 6,000 молекул воды, препятствует испарению влаги из кожи, поглощая влагу из окружающей среды и сохраняет ее.
- Натуральный увлажняющий ингредиент, обеспечивающий увлажненность кожи
- Обеспечивает сохранность увлажненного состояния кожи, помогает уменьшить воздействие внешних раздражающих факторов.

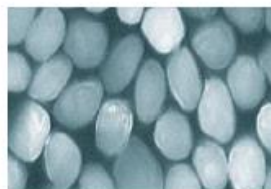
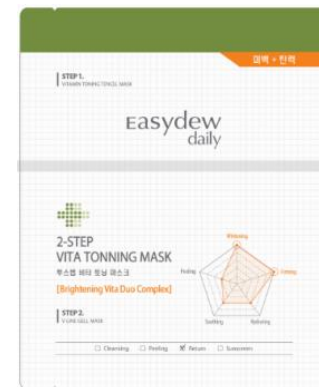
# 2-х этапная витаминизированная тонирующая маска (Easydew Daily 2 Step Vita Toning Mask)

## ◆ 1 ЭТАП : Эвкалиптовая целлюлозно-тканевая маска



Гладкие волокна материала тканевой маски, обеспечивают отличное впитывание

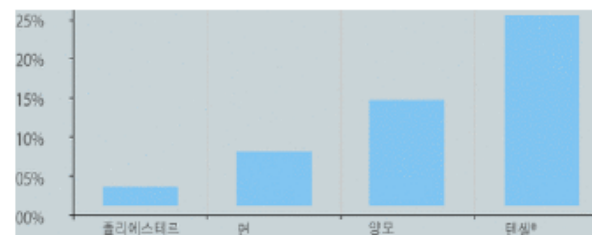
- Эвкалиптовая шелковая маска
- Обеспечивает отличное впитывание



вид спереди

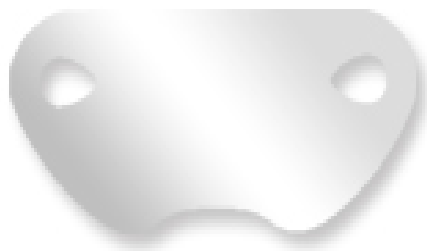


вид сбоку



Степень впитывания

## ◆ 2 ЭТАП : Гелевая маска, закрепляющаяся на ушах



Идеально ложится на контур лица

- Содержит ингредиенты коллагена для предотвращения старения и улучшения состояния дряблой кожи
- Закрепляющаяся на ушах конструкция повышает упругость кожи V-зоны

## 2-х этапная витаминизированная тонизирующая маска (Easydew Daily 2 Step Vita Toning Mask) Краткое описание

### ◆ Отбеливающий витаминный комплекс

**Витамин С + Витамин В3**, → Комплексный отбеливающий эффект

#### Витамин С

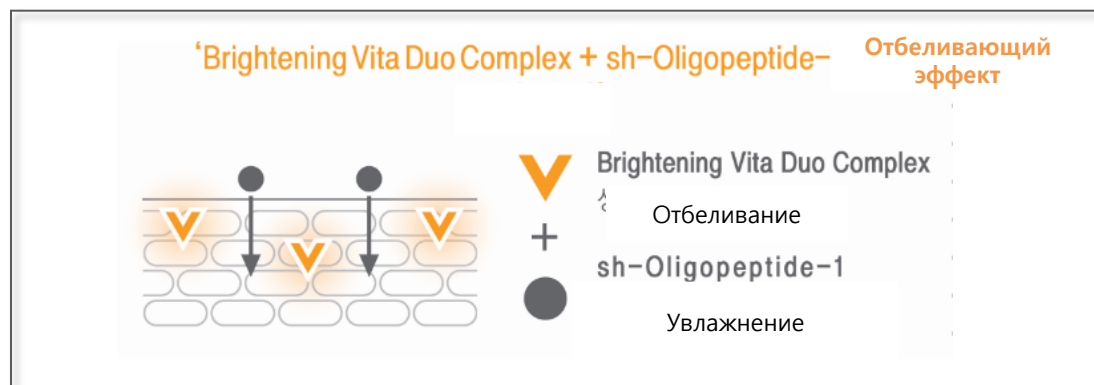
- Содержит антиоксиданты для предотвращения старения и повреждения кожи
- Повышает эластичность кожи
- Предотвращает пигментацию кожи
- Кожа мгновенно приобретает свежий и обновленный вид



#### Витамин В3

- Сильный увлажняющий эффект
- Защита для чувствительных кожи
- Уменьшает морщины и повышает эластичность кожи
- Уменьшает количество меланина в коже
- Отбеливающий эффект

### Отбеливающий эффект осветляющего Витаминного дуо-комплекса и ЭФР



# Двойная увлажняющая крем-маска (Easydew Daily Double Hydra Cream Mask) Краткое описание



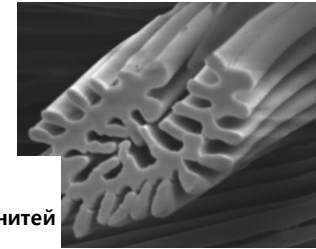
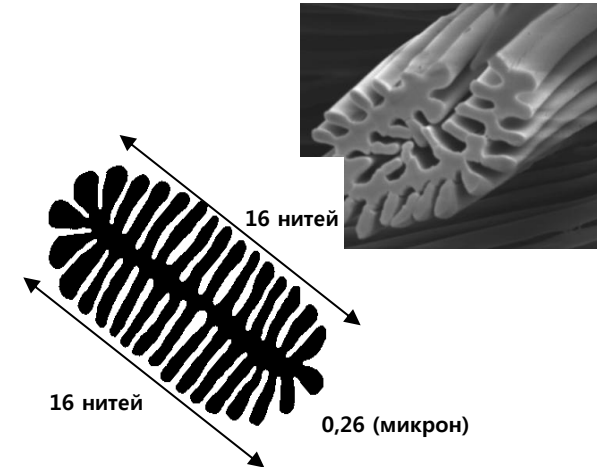
## ◆ Тканевая маска из ультратонких волокон

- Шелковистая
- 0.26-миллиметровые ультра тонкие волокна создает защитный барьер, помогает удерживать влагу. Кожа выглядит обновленной, свежей и гладкой.
- Впитывающая способность в 5 раз выше, чем у хлопчатобумажной маски.
- 16 нитей волокон обеспечивают отличное впитывание эссенции.

Хорошо ложится

Шелковистая

В 300 раз тоньше  
волоса

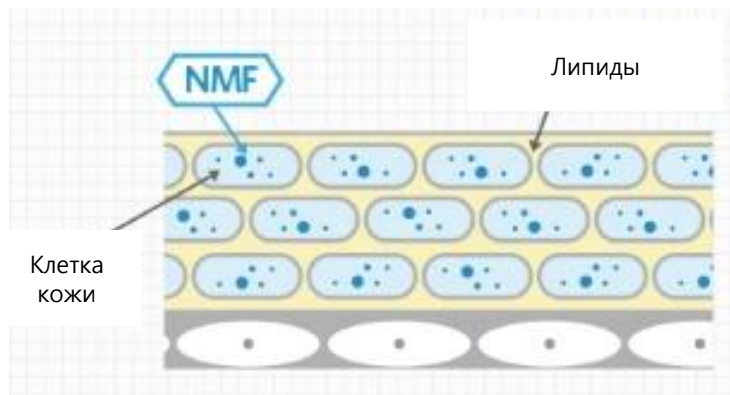




# Двойная увлажняющая крем-маска (Easydew Daily Double Hydra Cream Mask)

## ◆ СЕРИН (Serine)

□ NMF, натуральный увлажняющий фактор



Водорастворимые вещества помогают поддерживать увлажненность рогового слоя эпидермиса, предотвращают недостаток увлажнения рогового слоя кожи.

Основной причиной сухости и дряблости кожи является недостаток увлажнения и недостаточный натуральный увлажняющий фактор, что приводит к недостаточной способности впитывания воды.

□ Натуральный увлажняющий фактор "Серин"

Одним из наиболее важных компонентов натурального увлажняющего фактора является аминокислота, а основным компонентом аминокислот является серин.

Водородная ионизированная вода с серином (Serine Hydrogen Ion Water) имеет высокий увлажняющий эффект.

### Двойной гидратирующий эффект от Серина и Эпидермального фактора роста (ЭФР)

