

Stella Marina

P R O F E S S I O N A L

**Лаборатория космецевтических инноваций
Каталог 2016-2017**

Линия профессиональных средств **Stella Marina professional** разработана лабораторией космецевтических инноваций производственной компании «Сансет».

Компания «Сансет» работает в области разработки и производства косметических продуктов с 1999 года.

Для осуществления деятельности компания «Сансет» имеет:

- ⑥ *современное оборудование для производства различного вида косметических средств;*
- ⑥ *лабораторию разработки и контроля качества продукции;*
- ⑥ *коллектив профессионалов в области дерматологии, биохимии, косметологии и фитнеса.*

**Stella Marina professional -
профессиональные решения для профессионалов!**

Преимуществами космецевтической линии Stella Marina professional являются:

1. использование натуральных мягких поверхностно - активных веществ растительного происхождения, наиболее физиологичных с точки зрения дерматокосметологии - для производства очищающих и эмульсионных продуктов;
2. гармоничное сочетание ингредиентов природного происхождения: от традиционных растительных отваров и экстрактов до высокотехнологичных компонентов, полученных методами глубокой фракционной переработки растительного сырья;
3. использование современных биотехнологических препаратов, полученных современными методами биотехнологии и синтеза с клинически доказанным действием;
4. тщательный выбор эмолентов без комедогенного эффекта;
5. интеллектуальные текстуры кремов (ламеллярные эмульсии), осуществляющих оптимальную пролонгированную пенетрацию активных компонентов состава;
6. использование современных консервантов без применения парабенов;
7. наличие собственного производства и лаборатории разработок;
8. высокий уровень разработки и тестирования рецептур;
9. многостадийный контроль качества выпускаемой продукции;
10. выгодное соотношение цены и качества.

STELLA MARINA PROFESSIONAL «Система коррекции фигуры»

основана на сочетании препаратов наружной терапии и продуктов функционального питания, предназначенных для:

- ⊗ *стимуляции микроциркуляции и лимфодренажа*
- ⊗ *активации липолиза и подавления липогенеза*
- ⊗ *общего тонизирования, лифтинга и омоложения организма*
- ⊗ *оптимизации рациона питания*

STELLA MARINA PROFESSIONAL «Матрица омоложения» –

линия профессионального ухода за лицом сочетает в себе продукты профессионального и домашнего применения для:

- ⊗ *детоксикации и тонизации кожи*
- ⊗ *глубокого увлажнения и регенерации*
- ⊗ *борьбы с куперозом и воспалительными проявлениями*
- ⊗ *комплексной антивозрастной терапии*
- ⊗ *комплексной анти-акне терапии*
- ⊗ *глубокого терапевтического воздействия*

STELLA MARINA PROFESSIONAL «Массаж-коллекция» –

линия продуктов, разработанная для профессиональных массажистов, которая состоит из массажных масел и кремов

- ⊗ *различной вязкости и консистенции*
- ⊗ *широкого сенсорного спектра (от самых легких до насыщенных текстур)*
- ⊗ *различной направленности действия.*

STELLA MARINA PROFESSIONAL hair therapy line -

линия интенсивного ухода за волосами и кожей головы разработана:

- ⦿ *на основе мягких ПАВ без сульфэтоксилатов*
- ⦿ *объединяет мягкое очищение волос и значительный кондиционирующий эффект без применения силиконов*
- ⦿ *обеспечивает комфорт кожи головы, восстановление волос, дополнительный блеск.*

Продукты линии Stella Marina professional разработаны на основе широкого спектра природных компонентов в сочетании с последними достижениями биотехнологий!

Основные активные компоненты, используемые в линии Stella Marina professional

Комплекс 7-ми атлантических водорослей (порфира, пальмара пальмата, химанталия, фартук дьявола, морской фенхель, ульвалактука, дуналиелла) – высокотехнологичный экстракт комплексного липолитического, стимулирующего, общеукрепляющего и омолаживающего действия.

Vexel™ – липосомальный комплекс карнитина и кофеина, стимулирующий расщепление триглицеридов в адипоците и транспорт жирных кислот для конечного их окисления.

Lanachrystm™ – липолитический экстракт индийской хризантемы, полученный путем высоких технологий, подавляющий активность $\alpha 2$ адренергических рецепторов адипоцита, усиливающих липогенез.

Actisculpt™ – липолитический экстракт коммифоры мукул и колеус форсколии, активирующий β -адренорецептор, тем самым в комбинации с кофеином, стимулирующий липолиз и подавляющий липогенез

Bodyfit™ – липолитический и лимфодренажный комплекс глауцина, стимулирующий очищение клеток от продуктов метаболизма.

Redulite™ – лимфодренажный растительный биологически активный комплекс, полученный из различных видов бузины в сочетании с осмотическим гидрогелем, способствующий очищению межклеточного пространства.

Phitotanine™ – высокотехнологичный растительный комплекс купены, арники и кипрея, обладающий венотоническим действием.

Sterocare™ – комплекс изофлавонов красного клевера, способствующий синтезу коллагена, увлажнению, лифтингу возрастной кожи.

Bio-bustil™ – комплекс липопептидов и биопрепарата, полученного из сои, способствующий повышению тонуса и упругости кожи.

Regu-strech™ – комплекс пептидов, Д-пантенола и альпийской мяты, стимулирующий синтез коллагена, подавляющий воспаление и защищающий белковые структуры кожи. Действие комплекса направлено на борьбу с растяжками.

Phepa-Tight™ - лифтинг-комплекс полисахаридов морского происхождения, полученный из микроводоросли поллуланум.

Lanablu™ - экстракт сине-зеленых водорослей, обладающий высокой антиоксидантной и омолаживающей активностью.

Isocellcare™ - комплекс фосфолипидов, восстанавливающий структуру эпидермиса

Pentavitin™ - изомер сахарозы, способствующий удержанию воды в глубоких слоях эпидермиса и ее сохранению в дерме.

Moist-24™ - растительный комплекс, полученный из растения Императа Цилиндрика, регулирует осмотическое равновесие клеток, тем самым поддерживает оптимальный уровень увлажнения кожи.

Комплекс Аллантиина и Д-пантенола - обладает увлажняющим и успокаивающим действиями.

Гиалуроновая кислота (низко- и высокомолекулярная) - способствует увлажнению и омоложению кожи.

Progeline™ - омолаживающий пептид, подавляющий синтез белка старения прогерина, борется с мимическими морщинами, моделирует овал лица

Matrixyl™ - комплекс омолаживающих пептидов, стимулирует синтез коллагена, эластина, восстанавливает межклеточный матрикс.

Idealift™ - пептид киоторфин, стимулирует синтез эластина, способствует коррекционной сборке волокна эластина, борется с гравитационным и общим птозом кожи.

Syn-Hycan™ - комплекс пептидов, стимулирующий синтез гиалуроновой кислоты, уплотняющий межклеточное пространство.

Коэнзим Q10 - стимулирует общий обмен и клеточное дыхание

Kombuchka™ - биотехнологический препарат чайного гриба, подавляет гликозилирование, выравнивает тон кожи.

Canadian Willowherb™ - противовоспалительный комплекс кипрея канадского, нивелирует окислительный стресс.

Phytolal AI™ - противовоспалительный успокаивающий растительный комплекс, полученный из мытника, сладкой мяты и почек магнолии.

Phytotal FM™ - тонизирующий растительный комплекс, полученный из листа и оболочки грецкого ореха, листа центеллы азиатской, листа мушмулы.

Keratoline™ - фермент протеаза, полученная биотехнологическим способом, удаляет отмершие белковые клетки эпидермиса.

Phytofoam™ - растительные сапонины гипсофилты, мыльных бобов и баланетиса египетского, осуществляют бережное очищение поверхности кожи от загрязнений.

АНА 44 - концентрированная смесь экстрактов из свежих фруктов (лимон, черника, яблоко, сахарный тростник и виноград) с добавлением до общего содержания кислот 44% смеси - гидроксикислот (лимонная, молочная, гликолевая и винная кислоты), выравнивает рельеф кожи, стимулирует эксфолиацию, предотвращает гиперкератоз, обладает осветляющим действием.

Regu-Seb - комплекс растительных полифенолов Северо-Американской карликовой пальмы и кунжутного семени в масле Арганы, подавляющих действие 5 α -редуктазы, нормализующий салоотделение.

Trikenol - растительный комплекс Мануки и Ивы, обладающий себорегулирующим и антибактериальным действием.

Phytotal OS - растительный комплекс, полученный путем многоступенчатой экстракции из листа Маргосы (дерево ним) и корня Лопуха с антибактериальным, вяжущим, себорегулирующим действием.

Matilook - концентрированный экстракт листа Айвы с ярко выраженным матирующим и вяжущим действием, способствует сужению размера пор и выравниванию тона и рельефа кожи.

Bio-Pol - растительный комплекс, богатый салициловой кислотой, полученный из Ивы и полисахаридов аморфофаллусконъяк, подавляющие патогенную микрофлору, в первую очередь P. Acnes.

Abessin - ферментативный экстракт глубоководных водорослей *Alteromonas Macleodii* *byssii*, обладающий противовоспалительным успокаивающим действием

Sulfoconcentrol - органическая сера, подавляющая патогенную микрофлору, P. Acnes
Оксид цинка - обладает себорегулирующим действием.

Все продукты линии Stella Marina professional обогащены широким спектром экстрактов трав и водорослей (см. составы продуктов).

Stella Marina

P R O F E S S I O N A L

СИСТЕМА КОРРЕКЦИИ ФИГУРЫ

ПРОФЕССИОНАЛЬНАЯ ЛИНИЯ ДЛЯ ТЕЛА

ОЧИЩАЮЩИЕ СРЕДСТВА КРУПНОДИСПЕРСНЫЕ СКРАБЫ ДЛЯ ТЕЛА

Очищение кожи – первая стадия косметической процедуры, благодаря которой улучшается пенетрация активных компонентов в дерму. Линия Stella Marin aprofessional предлагает для очищения кожи тела коллекцию скрабов различной жесткости и термического воздействия, а также тоники для экспресс-очищения кожи на основе протеазы и растительных сапонинов.



**Скраб на основе фруктозы
«Ананас»**
Для тела | 500 мл

АКТИВНЫЕ КОМПОНЕНТЫ: масляные экстракты фукуса и ламинарии, мякоть ананаса, масло абрикосовой косточки, экстракт перца чили.

ДЕЙСТВИЕ:

- ⦿ глубоко очищает кожу
- ⦿ активизирует кровообращение и лимфодренаж
- ⦿ оказывает разогревающее действие



**Скраб на основе морской
соли «Зеленый чай»**
Для тела | 1000 мл | 500 мл

АКТИВНЫЕ КОМПОНЕНТЫ: масляные экстракты фукуса и ламинарии, масла зеленого кофе и виноградной косточки, измельченный лист зеленого чая, ментил лактат

ДЕЙСТВИЕ:

- ⦿ глубоко очищает кожу, способствует ее увлажнению
- ⦿ оказывает стимулирующее, лимфодренажное и антиоксидантное действие
- ⦿ обладает легким охлаждающим эффектом

АКТИВНЫЕ КОМПОНЕНТЫ: масляные экстракты фукуса и ламинарии, масла зеленого кофе и виноградной косточки, измельченный лист мате и гинкго билоба

ДЕЙСТВИЕ:

- ⦿ глубоко очищает кожу, способствует ее увлажнению
- ⦿ тонизирует, стимулирует общий обмен
- ⦿ оптимизирует лимфоджренаж



**Скраб на основе фруктозы
«Мате и гинкго билоба»**
Для тела | 1000 мл | 500 мл

СКРАБЫ СРЕДНЕЙ И МЕЛКОЙ ДИСПЕРСНОСТИ ДЛЯ ТЕЛА

АКТИВНЫЕ КОМПОНЕНТЫ: отвары плюща, фукуса, ламинарии, измельченная морская раковина, белая глина, экстракт 7-ми водорослей, гуараны, готу-колы, масла каштана, абрикосовой косточки.

ДЕЙСТВИЕ:

- ⦿ мягко очищает кожу
- ⦿ стимулирует липолиз и лимфодренаж
- ⦿ оказывает увлажняющее и смягчающее действия



**Скраб-гоммаж
«7 водорослей»**
Средней дисперсности
Для тела | 1000 мл | 500 мл

АКТИВНЫЕ КОМПОНЕНТЫ: масло авокадо, масло миндальное, измельченная морская раковина, экстракт зеленого чая, экстракт фукуса, экстракт ламинарии.

ДЕЙСТВИЕ:

- ⦿ бережно очищает кожу
- ⦿ оказывает увлажняющее и смягчающее действия
- ⦿ способствует лифтингу и омоложению кожи



**Скраб
«Авокадо и зеленый чай»**
мелкодисперсный
Для тела | 700 мл

ТОНИК ДЛЯ МЯГКОГО ЭКСПРЕСС-ОЧИЩЕНИЯ КОЖИ ТЕЛА



Тоник энзимный очищающий
«Зеленый чай»
Для тела | 700 мл | 300 мл

АКТИВНЫЕ КОМПОНЕНТЫ: экстракты зеленого чая, готу-колы, экстракт 7-ми водорослей, комплекс растительных сапонинов Phytofoam, протеаза Keratoline, аллантоин, Д-пантенол.

ДЕЙСТВИЕ:

- ⦿ мягко очищает кожу
- ⦿ стимулирует проникновение активных веществ в дерму
- ⦿ увлажняет, успокаивает кожу

ОБЕРТЫВАНИЯ

Обертывания – эффективная салонная процедура, дающая видимый и стойкий эффект. Обертывания могут сочетаться с различными массажными и аппаратными методиками. Линия Stella Marina professional предлагает линию обертываний для различных программ коррекции фигуры, общего оздоровления и омоложения организма.

ОБЕРТЫВАНИЯ ДЛЯ КОРРЕКЦИИ ЦЕЛЛЮЛИТА ПУТЕМ АКТИВИЗАЦИИ ЛИПОЛИЗА



Обертывание липолитическое
«Ананас»
Термически нейтральное
Для тела | 1000 мл | 500 мл

АКТИВНЫЕ КОМПОНЕНТЫ: отвары плюща и хвоща полевого, мякоть ананаса, экстракты ананаса, гуараны, готу-колы, 7-ми водорослей, индийской хризантемы (комплекс Lanachrys), масло зеленого кофе, кофеин и карнитин (комплекс Vexel).

ДЕЙСТВИЕ:

- ⦿ стимулирует липолиз, подавляет липогенез
- ⦿ стимулирует общий обмен
- ⦿ оптимизирует лимфодренаж

ОБЕРТЫВАНИЯ

АКТИВНЫЕ КОМПОНЕНТЫ: отвары плюща и хвоща полевого, экстракты зеленого кофе, черного кофе, 7-ми водорослей, масло зеленого кофе, экстракт индийской хризантемы (комплекс Lanachrys), экстракт ананаса, ментиллактат, кофеин и карнитин (комплекс Vexel)

ДЕЙСТВИЕ:

- ⊗ стимулирует липолиз и подавляет липогенез
- ⊗ оптимизирует кровообращение
- ⊗ стимулирует лимфодренаж

АКТИВНЫЕ КОМПОНЕНТЫ: отвары плюща и хвоща полевого, экстракты гуараны, ананаса, 7-ми водорослей, индийской хризантемы (комплекс Lanachrys), масло зеленого кофе, кофеин и карнитин (комплекс Vexel), экстракт перца чили

ДЕЙСТВИЕ:

- ⊗ стимулирует липолиз и подавляет липогенез
- ⊗ стимулирует крово- и лимфообращение
- ⊗ оптимизирует общий обмен

АКТИВНЫЕ КОМПОНЕНТЫ: экстракт имбиря, эфирное масло розмарина, экстракт 7-ми водорослей, Vexel™ (комплекс кофеина и карнитина), экстракт гуараны, экстракт индийской хризантемы (комплекс Lanachrys), отвар плюща, отвар хвоща, масло зеленого кофе, этилникотинат, ментиллактат, камфара.

ДЕЙСТВИЕ:

- ⊗ стимулирует липолиз и подавляет липогенез
- ⊗ стимулирует крово- и лимфообращение
- ⊗ оптимизирует общий обмен



**Обертывание липолитическое
«Холодный кофе»
Охлаждающее**
Для тела | 1000 мл | 500 мл



**Обертывание липолитическое
«Горячая гуарана»
Разогревающее**
Для тела | 1000 мл | 500 мл



**Обертывание липолитическое
«Имбирь и розмарин»
Термически контрастное**
Для тела | 1000 мл | 500 мл

ОБЕРТЫВАНИЯ



**Обертывание моделирующее
для тех, кому за 50
«Индийская хризантема»
Термически нейтральное**
Для тела | 1000 мл | 500 мл



**Тоник-концентрат
липолитический
«Кофеин+форскалин»**
Для тела | 125 мл

АКТИВНЫЕ КОМПОНЕНТЫ: отвары фукуса и ламинарии, экстракты гуараны, гарцинии камбоджийской, 7-ми водорослей, индийской хризантемы (комплекс Lanachrys), красного клевера (комплекс Sterocare), кофеин и карнитин (комплекс Vexel).

ДЕЙСТВИЕ:

- ⊗ подавляет липогенез, стимулирует липолиз
- ⊗ стимулирует кровообращение и лимфодренаж
- ⊗ оказывает лифтинг-эффект возрастной кожи

АКТИВНЫЕ КОМПОНЕНТЫ: экстракт 7-ми атлантических водорослей, индийской хризантемы (комплекс Lanachrys), кофеин и карнитин (комплекс Vexel), экстракт коммифоры мукул и колиусфорсколии (комплекс Actisculpt), экстракты каштана конского, готу-колы, фукуса, ламинарии.

ДЕЙСТВИЕ:

- ⊗ подавляет липогенез, стимулирует липолиз
- ⊗ стимулирует кровообращение и лимфодренаж
- ⊗ усиливает эффект любой моделирующей процедуры

ОБЕРТЫВАНИЯ ДЛЯ АКТИВИЗАЦИИ ЛИМФОДРЕНАЖА И МИКРОЦИРКУЛЯЦИИ

АКТИВНЫЕ КОМПОНЕНТЫ: отвары фукуса и ламинарии, экстракты фукуса, ламинарии, мате, готу-колы, 7-ми водорослей, индийской хризантемы (комплекс Lanacryls), глауцин (комплекс Bodyfit), порошок фукуса, ламинарии, ментиллактат.

ДЕЙСТВИЕ:

- ⦿ очищает клетки от продуктов метаболизма, уменьшает размеры адипоцита
- ⦿ стимулирует крово- и лимфообращение
- ⦿ выравнивает рельеф кожи

АКТИВНЫЕ КОМПОНЕНТЫ: отвары фукуса и ламинарии, экстракты брусничного листа, черной бузины и яловой бузины (комплекс Redulit), 7-ми водорослей, мате, зеленого чая, измельченный лист брусники, мяты, зеленого чая, масло виноградной косточки.

ДЕЙСТВИЕ:

- ⦿ стимулирует очищение межклеточного пространства
- ⦿ стимулирует крово- и лимфообращение
- ⦿ уменьшает отечность, уменьшает объемы

АКТИВНЫЕ КОМПОНЕНТЫ: отвары брусничного листа и листа винограда, экстракты каштана, иглицы шиповатой, 7-ми водорослей, мякоть каштана, экстракт индийской хризантемы (комплекс Lanacryls), экстракт арники и кипрея и кулены (комплекс Phytotanine), масло каштана, ментиллактат.

ДЕЙСТВИЕ:

- ⦿ обладает венотонизирующим и укрепляющим сосуды действием
- ⦿ оптимизирует микроциркуляцию, уменьшает сосудистые «звездочки»
- ⦿ оказывает общее тонизирующее действие



Лимфодренажное обертывание «7 водорослей»
Для тела | 1000 мл | 500 мл



Лимфодренажное обертывание «Бурый водоросль»
Для тела | 1000 мл | 500 мл



Обертывание микроциркуляторное «Каштан»
Охлаждающее
Для тела | 1000 мл | 500 мл

ОБЕРТЫВАНИЯ ДЛЯ ЛИФТИНГА И ОМОЛОЖЕНИЯ КОЖИ ТЕЛА



**Обертывание - лифтинг
«Готу-кола»**
Для тела | 1000 мл | 500 мл

АКТИВНЫЕ КОМПОНЕНТЫ: отвары плюща, фукуса, ламинарии, экстракты готу-колы, зеленого чая, гинкго билоба, 7-ми водорослей, экстракт микроводорослей pollulanum (комплекс Phepa-Tight™).

ДЕЙСТВИЕ:

- ⦿ укрепляет дермальный матрикс
- ⦿ обладает антиоксидантным и тонизирующим действиями
- ⦿ оказывает омолаживающее действие



**Обертывание от растяжек
«Красный виноград»**
Для тела | 500 мл

АКТИВНЫЕ КОМПОНЕНТЫ: отвары солодки, ромашки, экстракты виноградного листа, виноградной косточки, виноградной кожицы, грецкого ореха, женьшеня, 7-ми водорослей, комплекс пептидов Regu-Strech, масло виноградной косточки.

ДЕЙСТВИЕ:

- ⦿ предотвращает появление свежих стрий (растяжек), уменьшает их выраженность
- ⦿ укрепляет дермальный матрикс, обладает лифтинговым эффектом
- ⦿ оказывает общее стимулирующее действие
- ⦿ выравнивает рельеф кожи

АКТИВНЫЕ КОМПОНЕНТЫ: отвары шиповника и мелиссы, масла облепихи, амаранта, экстракты 7-ми водорослей, шлемника байкальского, шиповника, золотарника, сине-зеленых водорослей (комплекс Lanablu), фосфолипиды (комплекс Isocell Care).

ДЕЙСТВИЕ:

- ⦿ восстанавливает структуру липидов эпидермиса
- ⦿ увлажняет и питает кожу
- ⦿ выравнивает рельеф кожи



Обертывание питание и увлажнение «Амарант»
Для тела | 1000 мл | 500 мл

АКТИВНЫЕ КОМПОНЕНТЫ: отвары шиповника и плодов рябины, масла облепихи, виноградной косточки, изофлавоны красного клевера (комплекс Sterocare), экстракт микроводорослей pollulanum (комплекс Phera-Tight™), экстракты виноградного листа, малины, побегов черники, эфирные масла грейпфрута, лимонграсса, ваниль.

ДЕЙСТВИЕ:

- ⦿ обладает лифтинговым и омолаживающим эффектами
- ⦿ увлажняет и питает кожу, снабжает кожу необходимыми витаминами и микроэлементами
- ⦿ защищает липиды эпидермиса от окислительного стресса
- ⦿ выравнивает рельеф кожи



Обертывание омолаживающее «Цитрус С»
Для тела | 1000 мл | 500 мл

ТОНИК – АКТИВАТОР ПРОЦЕДУР

Тоники-активаторы разработаны на основе концентрированных отваров и экстрактов водорослей и трав. Тоники являются многофункциональными продуктами, благодаря насыщенному составу и высокой концентрации активных компонентов, могут быть использованы в косметологических процедурах различными способами:

- ⊗ в качестве самостоятельного продукта для бандажных методик
- ⊗ в качестве средства для разведения различных сухих обертываний
- ⊗ в качестве дополнительного источника активных веществ



**Тоник-активатор
лимфодренажный
«7 водорослей»
700 мл | 300 мл**

АКТИВНЫЕ КОМПОНЕНТЫ: отвары фукуса, ламинарии, экстракты 7-ми водорослей, фукуса, ламинарии, мате.

ДЕЙСТВИЕ:

- ⊗ стимулирует лимфодренаж
- ⊗ оптимизирует кровообращение
- ⊗ повышает общий обмен

ФИНАЛЬНЫЙ УХОД И СРЕДСТВА ДОМАШНЕГО ПРИМЕНЕНИЯ ДЛЯ ТЕЛА

Средства финального ухода и домашнего применения являются составной частью любой программы ухода за телом. Эти продукты позволяют закрепить и пролонгировать эффект салонных процедур и поддерживать достигнутый эффект между курсами интенсивного воздействия.

АКТИВНЫЕ КОМПОНЕНТЫ: отвары зеленого чая, плюща, гинкго билоба, экстракты гуараны, 7-ми водорослей, готу-колы, масла зеленого кофе, каштана, экстракт индийской хризантемы (комплекс Lanachrys), карнитин и кофеин (комплекс Vexel), экстракт перца чили.

ДЕЙСТВИЕ:

- ⊗ увлажняет и питает кожу
- ⊗ стимулирует липолиз и подавляет липогенез
- ⊗ стимулирует крово- и лимфообращение
- ⊗ оптимизирует общий обмен
- ⊗ обладает разогревающим действием

АКТИВНЫЕ КОМПОНЕНТЫ: отвары зеленого чая, мате, гинкго билоба, экстракты зеленого кофе, черного кофе, 7-ми водорослей, готу-колы, масло зеленого кофе, экстракт индийской хризантемы (комплекс Lanachrys), глауцин (комплекс Bodyfit), ментиллактат.

ДЕЙСТВИЕ:

- ⊗ увлажняет и питает кожу
- ⊗ повышает липолиз, подавляет липогенез
- ⊗ тонизирует кожу
- ⊗ оптимизирует лимфообращение
- ⊗ обладает охлаждающим эффектом



**Крем-гель
антицеллюлитный
«Гуарана»
разогревающий**
Для тела | 700 мл | 300 мл



**Крем-гель
антицеллюлитный
«Зеленый кофе»
охлаждающий**
Для тела | 1000 мл | 500 мл

ФИНАЛЬНЫЙ УХОД И СРЕДСТВА ДОМАШНЕГО ПРИМЕНЕНИЯ ДЛЯ ТЕЛА



**Крем-гель антицеллюлитный
«Ананас»
Термически нейтральный**
Для тела | 700 мл | 300 мл

АКТИВНЫЕ КОМПОНЕНТЫ: отвары фукуса, ламинарии, плюща, сок ананаса, экстракты 7-ми водорослей, гуараны, гинкго билоба, зеленого кофе, масло каштана, экстракт индийской хризантемы (комплекс Lanachryls), кофеин и карнитин (комплекс Vexel).

ДЕЙСТВИЕ:

- ⊗ увлажняет и питает кожу
- ⊗ стимулирует липолиз, подавляет липогенез
- ⊗ тонизирует кожу
- ⊗ выравнивает рельеф кожи



**Крем-гель лимфодренажный
«7 водорослей»**
Для тела | 700 мл | 300 мл

АКТИВНЫЕ КОМПОНЕНТЫ: отвары фукуса, ламинарии, экстракты 7-ми водорослей, фукуса, ламинарии, зеленого кофе, гуараны, готу-колы, масло каштана, экстракт индийской хризантемы (комплекс Lanachryls), глауцин (комплекс Bodyfit).

ДЕЙСТВИЕ:

- ⊗ увлажняет и питает кожу
- ⊗ оптимизирует микроциркуляцию и лимфообращение
- ⊗ уменьшает объемы тела
- ⊗ выравнивает рельеф кожи

АКТИВНЫЕ КОМПОНЕНТЫ: отвары зеленого чая, плюща, экстракты готу-колы, 7-ми водорослей, зеленого чая, масло каштана, комплекс пептидов (комплекс Regu-strech), экстракт микроводорослей pollulanum (комплекс Phepa-Tight™).

ДЕЙСТВИЕ:

- ⊗ увлажняет и питает кожу
- ⊗ укрепляет дермальный матрикс, что приводит к уплотнению кожи
- ⊗ предотвращает появление свежих стрий (растяжек), улучшает внешний вид старых
- ⊗ улучшает тонус, подтягивает кожу



**Крем-лифтинг
«Готу-кола»**
Для тела | 700 мл | 300 мл

АКТИВНЫЕ КОМПОНЕНТЫ: отвары пассифлоры, шлемника, ромашки, экстракты 7-ми водорослей, виноградной косточки, виноградного листа, виноградной кожицы, сине-зеленых водорослей (комплекс Lanablu), женьшеня, масло какао, фосфолипиды (комплекс IsocellCare).

ДЕЙСТВИЕ:

- ⊗ увлажняет и питает кожу
- ⊗ восстанавливает структуру липидов эпидермиса
- ⊗ защищает липиды эпидермиса от окислительного стресса
- ⊗ улучшает внешний вид кожи



**Крем
«Виноград и женьшень»
питание и увлажнение**
Для тела | 1000 мл | 500 мл

Stella Marina

P R O F E S S I O N A L

МАТРИЦА ОМОЛОЖЕНИЯ

ПРОФЕССИОНАЛЬНАЯ ЛИНИЯ ДЛЯ ЛИЦА

ОЧИЩАЮЩИЕ СРЕДСТВА

Мягкое и атравматичное очищение кожи лица – это залог успеха последующей косметологической процедуры. Бережное отношение к эпидермису обеспечивает его функциональность как барьерного слоя кожи. Поэтому очищающие продукты линии разработаны на основе самых мягких, в том числе и растительных поверхностно-активных веществ, обогащены смягчающими, увлажняющими и противовоспалительными биологически активными компонентами.

АКТИВНЫЕ КОМПОНЕНТЫ: протеаза Keratoline, растительные сапонины Phytofoam, белая глина, масло оливы, экстракт 7-ми водорослей, коэнзим Q10, витамин E, Д-пантенол, аллантаин.

ДЕЙСТВИЕ:

- обеспечивает энзимное удаление отмерших клеток эпидермиса
- осуществляет детоксикацию кожи
- увлажняет и успокаивает кожу
- оптимизирует антиоксидантную защиту

АКТИВНЫЕ КОМПОНЕНТЫ: сапонины Phytofoam, гранулы воска подсолнечника, измельченная морская раковина, экстракт 7-ми водорослей, комплекс Phytotal AI, аллантаин, бисаболл, Д-пантенол.

ДЕЙСТВИЕ:

- обеспечивает мягкий атравматичный пилинг с натуральными компонентами
- увлажняет и смягчает кожу
- выравнивает рельеф



«Энзи-пилинг»
Очищение и детоксикация
Для лица | 300 мл



«Фито-пилинг»
Очищающий
Для лица | 300 мл

ОЧИЩАЮЩИЕ СРЕДСТВА



«Фито-молочко»
Демакияж
Для лица | 300 мл

АКТИВНЫЕ КОМПОНЕНТЫ: сапонины Phytofoam, экстракт кипрея канадского (Canadian Willowherb), масло оливы, масло виноградной косточки, цветочная вода василька, бисаболол, Д-пантенол, аллантоин.

ДЕЙСТВИЕ:

- ⊗ обеспечивает деликатное очищение кожи, демакияж
- ⊗ увлажняет, смягчает
- ⊗ успокаивает чувствительную кожу
- ⊗ может применяться для удаления макияжа с кожи периорбитальной области



«Фито-гель»
Демакияж
300 мл

АКТИВНЫЕ КОМПОНЕНТЫ: сапонины Phytofoam, экстракт кипрея канадского (Canadian Willowherb), бисаболол, Д-пантенол, аллантоин.

ДЕЙСТВИЕ:

- ⊗ обеспечивает деликатное очищение кожи, демакияж
- ⊗ увлажняет, смягчает
- ⊗ успокаивает чувствительную кожу
- ⊗ может применяться для удаления макияжа с кожи периорбитальной области



«Фито-мусс»
Очищающий
125 мл

АКТИВНЫЕ КОМПОНЕНТЫ: сапонины Phytofoam, экстракт кипрея канадского (Canadian Willowherb), бисаболол, Д-пантенол, аллантоин.

ДЕЙСТВИЕ:

- ⊗ обеспечивает деликатное очищение кожи, демакияж
- ⊗ увлажняет, смягчает
- ⊗ успокаивает чувствительную кожу

АКТИВНЫЕ КОМПОНЕНТЫ: ссапонины Phytofoam, экстракт кипрея канадского (CanadianWillowherb), цветочная вода василька, бисаболл, Д-пантенол, аллантоин.

ДЕЙСТВИЕ:

- ⊗ обеспечивает деликатное очищение кожи, демакияж
- ⊗ увлажняет, смягчает
- ⊗ успокаивает чувствительную кожу
- ⊗ может применяться для снятия макияжа с кожи периорбитальной области

АКТИВНЫЕ КОМПОНЕНТЫ: отвар шалфея, хвоща и корня лопуха, экстракт солодки, комплекс Bio-Pol, Phyttotal OS, Phyttotal AI, экстракт 7-ми водорослей, аллантоин, бисаболл, Д-пантенол.

ДЕЙСТВИЕ:

- ⊗ мягко очищает кожу, удаляет макияж
- ⊗ борется с патогенной микрофлорой
- ⊗ оказывает успокаивающее, противовоспалительное и увлажняющее действия

АКТИВНЫЕ КОМПОНЕНТЫ: комплекс АНА-44, экстракты Canadian Willowherb, Phyttotal OS, солодки, отвар шалфея, Д-пантенол, аллантоин.

ДЕЙСТВИЕ:

- ⊗ подавляет патогенную микрофлору, особенно P.Acnes
- ⊗ оказывает вяжущее и себорегулирующее действия
- ⊗ нормализует pH кожи, увлажняет



**«Фито-тоник»
Демакияж
300 мл**



**Гель мицеллярный очищающий
«Анти-акне»
Для жирной и проблемной кожи
Для лица | 300 мл**



**Тоник
«Фруто-пил»
Для жирной и проблемной кожи
300 мл**



**Тоник
«рН-Баланс»**
Для лица | 300 мл

АКТИВНЫЕ КОМПОНЕНТЫ: экстракт кипрея канадского (Canadian Willowherb), комплекс Phyttotal AI, Аллантоин, бисаболол, Д-пантенол, молочная кислота.

ДЕЙСТВИЕ:

- ⦿ нормализует уровень рН кожи, нивелирует действие жесткой воды
- ⦿ обладает успокаивающим и смягчающим действиями
- ⦿ увлажняет кожу

МАСКИ ДЛЯ ЛИЦА

Маски для лица – это эффективный и давно зарекомендовавший себя элемент наружной терапии. В ассортименте линии «Матрица омоложения» представлены маски увлажняющего, противовоспалительного, стимулирующего, анти-акне действия, а также маски для возрастных клиентов. Сочетание их с профессиональными концентрированными сыворотками делает процедуры более эффективными и разноплановыми.



**Маска
«Трио-лифт»**
Для лица | 250 мл

АКТИВНЫЕ КОМПОНЕНТЫ: глины розовая, белая, бентонитовая, экстракт 7-ми водорослей, женьшеня, комплекс Phyttotal FM, масло каштана капского, масло зеленого кофе.

ДЕЙСТВИЕ:

- ⦿ оказывает глубокий лифтинг-эффект
- ⦿ моделирует овал лица
- ⦿ выравнивает рельеф кожи



**Маска
«Аква-Баланс»**
Для лица | 250 мл

АКТИВНЫЕ КОМПОНЕНТЫ: комплекс Moist-24, низко- и высокомолекулярная гиалуроновая кислота, комплекс Pentavitin, экстракт 7-ми водорослей, Д-пантенол, аллантоин.

ДЕЙСТВИЕ:

- ⦿ обеспечивает глубокое увлажнение кожи
- ⦿ обладает ревитализирующим действием
- ⦿ разглаживает мелкие морщины

АКТИВНЫЕ КОМПОНЕНТЫ: экстракт кипрея канадского (Canadian Willowherb), комплекс Phytototal AI, масло зародышей пшеницы, масло карите, каолин, бисаболол, аллантоин, Д-пантенол, витамин Е.

ДЕЙСТВИЕ:

- ⊗ обладает противовоспалительным и успокаивающим действием
- ⊗ оптимизирует антиоксидантную защиту
- ⊗ защищает от повреждающего действия внешней среды

АКТИВНЫЕ КОМПОНЕНТЫ: комплексы Kombuchka, Phytotanine, экстракт каштана конского, 7-ми водорослей, шиповника, зеленого кофе, масло каштана и зеленого кофе, витамин Е, Д-пантенол, аллантоин.

ДЕЙСТВИЕ:

- ⊗ оптимизирует микроциркуляцию
- ⊗ оказывает венотонизирующее, антикуперозное действие
- ⊗ выравнивает тон кожи

АКТИВНЫЕ КОМПОНЕНТЫ: комплекс фосфолипидов Isocell Care, масло зародышей пшеницы, виноградной косточки, карите, экстракты 7-ми водорослей, шиповника, витамин Е, Д-пантенол, аллантоин, коэнзим Q10, пролин, лизин.

ДЕЙСТВИЕ:

- ⊗ восстанавливает эпидермальный барьер и структуру липидов эпидермиса
- ⊗ обладает регенерирующим действием
- ⊗ омолаживает кожу, разглаживает морщины



**Маска
«Антистресс»**
Для лица | 250 мл



**Крио-маска
«Оптима»**
Для лица | 250 мл



**Маска
«Липид-баланс»**
Для лица | 300 мл

МАСКИ ДЛЯ ЛИЦА



**Очищающая маска
«Фруто-пил»
Холодное гидрирование
Для жирной
и проблемной кожи
300 мл**



**Маска
«Анти-акне»
для жирной
и проблемной кожи
300 мл**

АКТИВНЫЕ КОМПОНЕНТЫ: : комплекс АНА-44, комплекс Bio-Pol.

ДЕЙСТВИЕ:

- ⊗ глубоко очищает кожу, препятствует гиперкератозу, выравнивает рельеф
- ⊗ отбеливает кожу и выравнивает ее тон
- ⊗ тонизирует и увлажняет

АКТИВНЫЕ КОМПОНЕНТЫ: комплексы Canadian Willowherb, Phytal OS, Bio-Pol, экстракты бодяги, шалфея, хвоща, корня лопуха, ментол, камфара, эфирные масла розмарина и чайного дерева, зеленая глина, Д-пантенол, аллантаин.

ДЕЙСТВИЕ:

- ⊗ способствует разрешению высыпных элементов, предотвращает появление угревой сыпи
- ⊗ регулирует работу сальных желез, обладает матирующим и сорбционным действием
- ⊗ подавляет патогенную микрофлору

АКТИВНЫЕ КОМПОНЕНТЫ: комплексы Matilook, Trikenol, Regu-seb, сульфоконцентрол, оксид цинка, экстракт солодки, шалфея, корня лопуха, хвоща, Д-пантенол, аллантиин.

ДЕЙСТВИЕ:

- ⦿ оказывает матирующее и сорбционное действие, стягивает поры
- ⦿ нормализует работу сальных желез, подавляет патогенную микрофлору
- ⦿ выравнивает цвет и рельеф кожи

АКТИВНЫЕ КОМПОНЕНТЫ: экстракт конского каштана, комплексы Phytotanine, Lanachrys, Redulite, Vexel, экстракты зеленого кофе, гуараны.

ДЕЙСТВИЕ:

- ⦿ восстанавливает микроциркуляцию и дренаж
- ⦿ уменьшает отеки и темные круги периорбитальной области
- ⦿ тонизирует кожу, разглаживает морщины



Маска себорегулирующая «Zn+S» для жирной и проблемной кожи 300 мл



«Мульти-актив» Для области вокруг глаз 50 мл

КОНЦЕНТРИРОВАННЫЕ СЫВОРОТКИ ДЛЯ ПРОФЕССИОНАЛЬНОГО ПРИМЕНЕНИЯ

Высококонцентрированные сыворотки разработаны специально для использования в условиях салона и являются сбалансированным источником биологически активных компонентов. Ламеллярная основа сывороток обеспечивает лучшую пенетрацию активных компонентов в дерму. Нанесение сывороток под маску делает процедуру более эффективной и комплексной.



**Сыворотка-концентрат
«Мульти-пептид»
Для лица | 50 мл**

АКТИВНЫЕ КОМПОНЕНТЫ: комплексы пептидов Progeline, Matrixyl, Idealift, Д-пантенол, витамин Е.

ДЕЙСТВИЕ:

- ⊗ замедляет клеточное старение
- ⊗ стимулирует синтез коллагена и эластина
- ⊗ борется с гравитационным птозом
- ⊗ оптимизирует антиоксидантную защиту
- ⊗ моделирует овал лица



**Сыворотка-концентрат
«Гидро-баланс»
Для лица | 50 мл**

АКТИВНЫЕ КОМПОНЕНТЫ: низкомолекулярная и высокомолекулярная гиалуроновая кислота, комплекс пептидов Syn-Hycan, комплекс Moist-24, Д-пантенол, аллантоин, витамин Е.

ДЕЙСТВИЕ:

- ⊗ обеспечивает глубокое увлажнение
- ⊗ восполняет дефицит гиалуроновой кислоты
- ⊗ регенерирует межклеточное пространство
- ⊗ регулирует водно-солевой баланс клеток

АКТИВНЫЕ КОМПОНЕНТЫ: экстракт кипрея канадского (Canadian Willowherb), комплексы Phytolal AI, Lanablu, бисаболол, Д-пантенол, витамин Е.

ДЕЙСТВИЕ:

- ⊗ великолепно успокаивает чувствительную кожу
- ⊗ обладает противовоспалительным действием
- ⊗ обеспечивает антиоксидантную защиту
- ⊗ вырабатывает устойчивость к повреждающим факторам внешней среды

АКТИВНЫЕ КОМПОНЕНТЫ: комплексы Kombuchka, Phytotanine, экстракт конского каштана, Д-пантенол, витамин Е.

ДЕЙСТВИЕ:

- ⊗ оптимизирует микроциркуляцию
- ⊗ обладает выраженным венотоническим, антикуперозным действием
- ⊗ выравнивает тон кожи

АКТИВНЫЕ КОМПОНЕНТЫ: фосфолипиды Isocell Care, масла карите и авокадо, комплексы Lanablu, Sun-Husan, коэнзим Q10, витамин Е.

ДЕЙСТВИЕ:

- ⊗ восстанавливает эпидермальный барьер и структуру липидов эпидермиса, снабжает кожу незаменимыми жирными кислотами
- ⊗ увлажняет, уменьшая трансэпидермальную потерю воды
- ⊗ способствует синтезу гиалуроновой кислоты
- ⊗ омолаживает кожу, разглаживает морщины



Сыворотка-концентрат
«Анти-стресс»
Для лица | 50 мл



Сыворотка-концентрат
«Оптимa»
Для лица | 50 мл



Сыворотка-концентрат
«Липид-баланс»
Для лица | 50 мл

ХИМИЧЕСКИЕ ПИЛИНГИ

Химические пилинги линии «SM prof» разработаны для глубокого терапевтического воздействия. Рецептуры пилингов и методики их применения отражают современный дерматологический подход к коррекции различных проблем кожи. Методики применения пилингов включают в себя предпилинговую подготовку кожи и постпилинговые процедуры.



PrePeel Pre-Nutrive
Для лица | 50 мл | pH-2,8



Пилинг AlmoLift 50
Миндальный пилинг
Для лица | 50 мл | pH-2,3

АКТИВНЫЕ КОМПОНЕНТЫ: гликолевая кислота, глюконолактон, сок алоэ, гидрокиэтилмочевина, АНА 44, комплекс Bio-Pol, экстракт центеллы азиатской, экстракт каштана конского, Д-пантенол.

ДЕЙСТВИЕ:

- осуществляет предпилинговую подготовку (подкисление и обезжиривание кожи)
- увлажняет кожу
- оказывает антиоксидантное и легкое антисептическое действие

АКТИВНЫЕ КОМПОНЕНТЫ: миндальная кислота, глюконолактон, АНА 44, комплекс Bodyfit (глауцин), экстракт арники, экстракт фукуса, экстракт женьшеня, экстракт солодки.

ДЕЙСТВИЕ:

- оказывает кератолитическое действие
- способствует лифтингу и омоложению кожи
- моделирует овал лица

АКТИВНЫЕ КОМПОНЕНТЫ: молочная кислота, глюконолактон, гидрованс, АНА 44, гиалуроновая кислота, лизин, изолейцин, валин, глицин, фолиевая кислота, эфирное масло шалфея мускатного, эфирное масло розы.

ДЕЙСТВИЕ:

- ⦿ оказывает активное кератолитическое действие
- ⦿ выравнивает рельеф кожи
- ⦿ глубоко увлажняет кожу

АКТИВНЫЕ КОМПОНЕНТЫ: феруловая кислота, глюконолактон, АНА 44, молочная кислота, рутин, глицерризиновая кислота, ментил лактат, эфирное масло мяты перечной, эфирное масло мяты кучавой .

ДЕЙСТВИЕ:

- ⦿ глубокое омолаживающее действие
- ⦿ выравнивание тона кожи, антикупероз
- ⦿ оптимизация общего обмена

АКТИВНЫЕ КОМПОНЕНТЫ: азелаиновая кислота, салициловая кислота, глюконолактон, АНА 44, Bio-Pol, сульфоконцентрол, ZnPCA, эфирное масло лаванды.

ДЕЙСТВИЕ:

- ⦿ анти-акне
- ⦿ постакне



**Пилинг
Re-Lactic 35
Молочный пилинг**
Для лица | 50 мл | pH-2,7



**Пилинг
FeRulact 12
Феруловый пилинг**
Для лица | 50 мл | pH-2,1



**Пилинг AzeSal 10
Азелаиновый пилинг**
Для лица | 50 мл | pH-2,8

ХИМИЧЕСКИЕ ПИЛИНГИ



Пилинг FitiFem 25
Фитиновый пилинг
Для лица | 50 мл | pH-2,3

АКТИВНЫЕ КОМПОНЕНТЫ: фитиновая кислота, лимонная кислота, глюконолактон, АНА 44, янтарная кислота, арбутин, экстракт толокнянки, сок алоэ, эфирное масло лаванды, эфирное масло шалфея мускатного, витамин С.

ДЕЙСТВИЕ:

- ⦿ омолаживающее
- ⦿ выравнивание тона кожи



PostPeel A-Neutral
Нейтрализатор
230 мл

АКТИВНЫЕ КОМПОНЕНТЫ: сок алоэ, Д-пантенол, ментил лактат.

ДЕЙСТВИЕ:

- ⦿ нейтрализует действие кислот
- ⦿ увлажняет и успокаивает кожу
- ⦿ охлаждающее действие



PostPeel Cryo Serum
Охлаждающая сыворотка
Для лица | 125 мл

АКТИВНЫЕ КОМПОНЕНТЫ: гиалуроновая кислота, сок алоэ, Д-пантенол, Phytolal AL, Canadian Willowherb, ментил лактат, гидроксиэтил, мочеви́на.

ДЕЙСТВИЕ:

- ⦿ увлажняет и успокаивает кожу
- ⦿ охлаждающее действие

ФИНАЛЬНЫЙ И ДОМАШНИЙ УХОД

Средства финального и домашнего применения являются составной частью терапевтического воздействия. Регулярное использование пептидных препаратов способно надолго замедлить образование морщин. Средства домашнего ухода линии разработаны на ламеллярной основе и обеспечат наиболее эффективный финальный и домашний антивозрастной уход.

АКТИВНЫЕ КОМПОНЕНТЫ: масло зеленого кофе, экстракт 7-ми водорослей, экстракт солодки, Арбутин, пептид Chromabright, Kombuchka.

ДЕЙСТВИЕ:

- ⦿ блокирует накопление меланина меланоцитами
- ⦿ выравнивает тон и рельеф кожи

АКТИВНЫЕ КОМПОНЕНТЫ: экстракт конского каштана, комплексы Phytotanine, Lanachrys, Redulite, Vexel, экстракты зеленого кофе, гуараны.

ДЕЙСТВИЕ:

- ⦿ восстанавливает микроциркуляцию
- ⦿ уменьшает отеки и темные круги области вокруг глаз
- ⦿ оптимизирует антиоксидантную защиту
- ⦿ тонизирует кожу, разглаживает морщины



Сыворотка отбеливающая
«Хром-баланс»
30 мл



Гель «Мульти-актив»
Для области вокруг глаз
30 мл

ФИНАЛЬНЫЙ И ДОМАШНИЙ УХОД



Крем для области
вокруг глаз
«Экстра-актив»
50 мл

АКТИВНЫЕ КОМПОНЕНТЫ: масло миндальное, масло виноградной косточки, Progeline, Matrixyl, Vexel, экстракт каштана, эфирное масло мяты курчавой.

ДЕЙСТВИЕ:

- ⊗ питает и защищает кожу
- ⊗ оказывает антивозрастное и регенерирующее действие



Крем дневной
«Мульти-пептид»
Для лица | 50 мл

АКТИВНЫЕ КОМПОНЕНТЫ: комплексы пептидов Progeline, Matrixyl, изофлавоны Sterocare, масло зеленого кофе, экстракт 7-ми водорослей, витамин Е, Д-пантенол, аллантоин.

ДЕЙСТВИЕ:

- ⊗ замедляет клеточное старение
- ⊗ стимулирует синтез коллагена и эластина
- ⊗ борется с гравитационным птозом
- ⊗ оптимизирует антиоксидантную защиту
- ⊗ моделирует овал лица
- ⊗ обеспечивает комплексное омолаживающее действие



Крем дневной
«Гидро-баланс»
Для лица | 50 мл

АКТИВНЫЕ КОМПОНЕНТЫ: низкомолекулярная и высокомолекулярная гиалуроновая кислота, масло каштана капского, комплекс пептидов Syn-Hycan, комплекс Moist-24, Д-пантенол, аллантоин, витамин Е.

ДЕЙСТВИЕ:

- ⊗ обеспечивает глубокое увлажнение
- ⊗ препятствует трансэпидермальной потере воды
- ⊗ восполняет дефицит гиалуроновой кислоты
- ⊗ регенерирует межклеточное пространство
- ⊗ регулирует водно-солевой баланс клеток
- ⊗ разглаживает мелкие морщины

ФИНАЛЬНЫЙ И ДОМАШНИЙ УХОД

АКТИВНЫЕ КОМПОНЕНТЫ: экстракт кипрея канадского (Canadian Willowherb), низкомолекулярная гиалуроновая кислота, комплексы Phytotal AI, Kombuchka, Lanablu, экстракт 7-ми водорослей, масла каштана капского и виноградной косточки, бисаболол.

ДЕЙСТВИЕ:

- ⊗ увлажняет и питает кожу
- ⊗ великолепно успокаивает чувствительную кожу
- ⊗ обладает противовоспалительным действием
- ⊗ обеспечивает антиоксидантную защиту
- ⊗ вырабатывает устойчивость к повреждающим факторам внешней среды

АКТИВНЫЕ КОМПОНЕНТЫ: комплексы пептидов Progeline, Matrixyl, изофлавоны Sterocare, масло зеленого кофе, экстракт 7-ми водорослей, витамин Е, Д-пантенол, аллантоин.

ДЕЙСТВИЕ:

- ⊗ замедляет клеточное старение
- ⊗ стимулирует синтез коллагена и эластина
- ⊗ борется с гравитационным птозом
- ⊗ оптимизирует антиоксидантную защиту
- ⊗ моделирует овал лица
- ⊗ обеспечивает комплексное омолаживающее действие

АКТИВНЫЕ КОМПОНЕНТЫ: масло карите, экстракт 7-ми водорослей, комплексы Phytotal AI, Isocell Care, Kombuchka, Matrixyl, витамин Е, Д-пантенол, аллантоин.

ДЕЙСТВИЕ:

- ⊗ восстанавливает структуру эпидермиса, снижает уровень ТЭПВ
- ⊗ питает кожу, выравнивает ее тон
- ⊗ обеспечивает антивозрастной уход



**Крем дневной
«Оптима»**
Для лица | 50 мл



**Крем ночной
«Мульти-пептид»**
Для лица | 50 мл



**Крем ночной
«Липид-баланс»**
50 мл

ФИНАЛЬНЫЙ И ДОМАШНИЙ УХОД



Мульти-сыворотка «Анти-акне»
для жирной и проблемной кожи
50 мл

АКТИВНЫЕ КОМПОНЕНТЫ: растительные комплексы Trikenol, Canadian Willowherb, Phytotal OS, Bio-Pol, Matilook, отвар шалфея, хвоща, корня лопуха, Д-пантенол, аллантоин.

ДЕЙСТВИЕ:

- ⊗ подавляет патогенную микрофлору
- ⊗ нормализует работу сальных желез, предотвращает появление угрей
- ⊗ матирует кожу, стягивает расширенные поры



Крем дневной «Т - зона»
для жирной и проблемной кожи
50 мл

АКТИВНЫЕ КОМПОНЕНТЫ: активные комплексы Trikenol, Canadian Willowherb, Phytotal OS, Bio-Pol, Matilook, масло тыквы, отвар шалфея, корня лопуха, хвоща, экстракт солодки, Д-пантенол, аллантоин.

ДЕЙСТВИЕ:

- ⊗ нормализует работу сальных желез, матирует кожу, стягивает поры
- ⊗ борется с патогенной микрофлорой
- ⊗ увлажняет и смягчает кожу
- ⊗ моделирует овал лица
- ⊗ обеспечивает комплексное омолаживающее действие



Крем ночной
Регенерирующий
«Анти-акне»
50 мл

АКТИВНЫЕ КОМПОНЕНТЫ: растительные комплексы Regu-seb, Canadian Willowherb, Phytotal AI, Abessin, комплекс фосфолипидов Isocell Care, масло тыквы, отвар шалфея, корня лопуха, хвоща, Д-пантенол, аллантоин.

ДЕЙСТВИЕ:

- ⊗ нормализует работу сальных желез
- ⊗ успокаивает, оказывает противовоспалительное действие
- ⊗ восстанавливает барьерную функцию, увлажняет и смягчает кожу

ФИНАЛЬНЫЙ И ДОМАШНИЙ УХОД

АКТИВНЫЕ КОМПОНЕНТЫ: комплекс Matilook, Phytotal OS, Moist-24, Lanablu, Pentavitin, отвар шалфея, корня лопуха, хвоща, Д-пантенол, аллантоин.

ДЕЙСТВИЕ:

- ⦿ матирует кожу, оказывает вяжущее и себорегулирующее действия
- ⦿ увлажняет кожу
- ⦿ антиоксидантное и противовоспалительное

АКТИВНЫЕ КОМПОНЕНТЫ: растительные комплексы Trikenol, Canadian Willowherb, Phytotal OS, Bio-Pol, сульфоконцентрол, экстракты бодяги, солодки, шалфея, хвоща, корня лопуха, камфара, ментол, Д-пантенол, аллантоин.

ДЕЙСТВИЕ:

- ⦿ активизирует разрешение угревых элементов
- ⦿ нормализует работу сальных желез
- ⦿ оказывает антисептическое и противовоспалительное действие

АКТИВНЫЕ КОМПОНЕНТЫ: матирующие и светоотражающие частицы, комплексы Matilook, Phytotal OS, Moist-24, Lanablu, Д-пантенол, аллантоин, бисаболол.

ДЕЙСТВИЕ:

- ⦿ матирующее и сорбционное действие до 6 часов
- ⦿ выравняющее рельеф кожи
- ⦿ увлажняющее и антиоксидантное



**Гель увлажняющий «24+H2O»
для жирной и проблемной кожи**
50 мл



**Гель стимулирующий «Анти-акне»
для жирной и проблемной кожи**
30 мл



**Гель-сыворотка матирующая
«Т-зона+6»**
50 мл

Stella Marina

P R O F E S S I O N A L

МАССАЖ-КОЛЛЕКЦИЯ

Массажные средства Stella Marina professional разработаны специально для методик ручного массажа. В коллекции представлены кремы и масла с различной вязкостью, текстурами и активностью от самых легких и увлажняющих до насыщенных питательных. Вязкость и текстура продукта обозначена от ■□□□ (легкие текстуры) до ■■■■ (насыщенные текстуры). Как и во всех косметических продуктах линии Stella Marina professional, в составе массажных средств не содержатся минеральные масла.

МАССАЖНЫЕ МАСЛА

АКТИВНЫЕ КОМПОНЕНТЫ: масла зеленого кофе, виноградной косточки, каштана, масляный экстракт плюща, водорослей, перца чили.

ДЕЙСТВИЕ:

- ⦿ стимулирует кровообращение и лимфодренаж
- ⦿ оказывает антицеллюлитное и моделирующее действия
- ⦿ обладает разогревающим эффектом

АКТИВНЫЕ КОМПОНЕНТЫ: масляный экстракт фукуса, ламинарии, масла каштана, виноградной косточки, грецкого ореха, зеленого кофе, эфирные масла мяты, шалфея, розмарина, медные производные хлорофилла.

ДЕЙСТВИЕ:

- ⦿ стимулирует лимфодренаж и общий обмен
- ⦿ обладает антицеллюлитным и моделирующим действиями
- ⦿ улучшает общий обмен веществ

АКТИВНЫЕ КОМПОНЕНТЫ: масла зеленого кофе, виноградной косточки, оливы, масляные экстракты ламинарии, мятного листа, листа брусники, женьшеня.

ДЕЙСТВИЕ:

- ⦿ тонизирует и омолаживает кожу
- ⦿ обладает общеукрепляющим действием



**Масло массажное
«Моделирующее»
термоактивное**

Для тела | 700 мл | 300 мл



**Масло массажное
«Моделирующее»**

Для тела | 700 мл | 300 мл



**Масло массажное
«Тонизирующее»**

Для тела | 300 мл

МАССАЖНЫЕ МАСЛА



**Масло массажное
«Омолаживающее»**
Для тела | 250 мл

АКТИВНЫЕ КОМПОНЕНТЫ: масло карите, масло каштана капского, масло зеленого кофе, масляный экстракт водорослей, шиповника, душицы, липы, коэнзим Q10.

ДЕЙСТВИЕ:

- ⊗ питает и регенерирует кожу
- ⊗ омолаживает
- ⊗ обеспечивает антиоксидантную защиту
- ⊗ обладает общеукрепляющим действием



**Масло массажное
«Регенерирующее»**
250 мл

АКТИВНЫЕ КОМПОНЕНТЫ: масла какао, облепиховое, виноградной косточки, масляный экстракт шиповника, эфирные масла грейпфрута, лимонграсса, ваниль.

ДЕЙСТВИЕ:

- ⊗ увлажняет и питает кожу
- ⊗ обеспечивает антиоксидантную защиту
- ⊗ тонизирует и омолаживает кожу

МАССАЖНЫЕ КРЕМЫ



**Крем массажный
«Увлажняющий»**
300 мл

АКТИВНЫЕ КОМПОНЕНТЫ: масло миндальное, экстракт 7-ми водорослей, готу-колы, шиповника, комплекс Moist-24, Д-пантенол, аллантоин, мочевины.

ДЕЙСТВИЕ:

- ⊗ увлажняет и тонизирует кожу
- ⊗ обладает регенерирующим действием

МАССАЖНЫЕ КРЕМЫ

АКТИВНЫЕ КОМПОНЕНТЫ: отвары плюща, фукуса, ламинарии, вода, экстракты гуараны, 7-ми водорослей, индийской хризантемы (комплекс Lanachrys), экстракт готу-колы, масло зеленого кофе, масло каштана, кофеин и карнитин (комплекс Vexel), экстракт перца чили.

ДЕЙСТВИЕ:

- ⊗ стимулирует липолиз, подавляет липогенез
- ⊗ стимулирует микроциркуляцию и лимфодренаж
- ⊗ обладает разогревающим действием

АКТИВНЫЕ КОМПОНЕНТЫ: отвары плюща, фукуса, ламинарии, экстракты зеленого кофе, индийской хризантемы (комплекс Lanachrys), 7-ми водорослей, готу-колы, черного кофе, масло зеленого кофе, масло виноградной косточки, глауцин (комплекс Bodyfit).

ДЕЙСТВИЕ:

- ⊗ стимулирует лимфодренаж и общий обмен
- ⊗ обладает антицеллюлитным и моделирующим действиями
- ⊗ улучшает общий обмен веществ

АКТИВНЫЕ КОМПОНЕНТЫ: масла какао, облепиховое, виноградной косточки, масляный экстракт шиповника, эфирные масла грейпфрута, лемонграсса, ваниль.

ДЕЙСТВИЕ:

- ⊗ увлажняет и питает кожу
- ⊗ обеспечивает антиоксидантную защиту
- ⊗ тонизирует и омолаживает кожу



**Крем массажный
«Моделирующий»
термоактивный**
Для тела | 300 мл



**Крем массажный
«Моделирующий»**
300 мл



**Крем массажный
«Омолаживающий»**
250 мл

Stella Marina

PROFESSIONAL

ФУНКЦИОНАЛЬНОЕ ПИТАНИЕ

Линия функционального питания разработана для тех, кто стремится похудеть, закрепить достигнутый успех и поддерживать оптимальную физическую форму. Продукты функционального питания являются составной частью системы коррекции фигуры. Продукты линии помогут:

- Ⓞ *снизить калорийность суточного рациона*
- Ⓞ *контролировать аппетит*
- Ⓞ *стимулировать липолиз и общий обмен*
- Ⓞ *оптимизировать работу ЖКТ*
- Ⓞ *восполнить дефицит необходимых компонентов в пище*
- Ⓞ *нормализовать пищевое поведение*

Продукты линии функционального питания разработаны на основе натуральных компонентов:

- Ⓞ *сублимированных ягод, овощей, фруктов, мяса и бульонов*
- Ⓞ *высокоочищенных белков и пептидов с оптимальным аминокислотным составом*
- Ⓞ *натуральных концентрированных соков, растительных экстрактов*
- Ⓞ *растительных пищевых волокон*
- Ⓞ *витаминов, микроэлементов, L-карнитина, коэнзима Q10*

Продукты линии не содержат насыщенных жиров, консервантов, ГМО.

ФУНКЦИОНАЛЬНОЕ ПИТАНИЕ

АКТИВНЫЕ КОМПОНЕНТЫ: растительная клетчатка, инулин, олигофруктоза, экстракты бузины, артишока, лабазника, корня одуванчика, концентрированный сок клюквы, сублимированные клюква и клубника.

ДЕЙСТВИЕ:

- ⊗ нормализует моторику кишечника
- ⊗ оптимизирует кишечную микрофлору
- ⊗ оказывает сорбционное действие

АКТИВНЫЕ КОМПОНЕНТЫ: растительная клетчатка, инулин, олигофруктоза, семена льна, измельченные экстракты овса, отруби пшеничные, артишока, лабазника, сок концентрированный облепихи, ягоды облепихи сушеные.

ДЕЙСТВИЕ:

- ⊗ нормализует моторику кишечника
- ⊗ оптимизирует кишечную микрофлору
- ⊗ оказывает общеукрепляющее действие

АКТИВНЫЕ КОМПОНЕНТЫ: инулин, L-карнитин, коэнзим Q10, экстракты жемчужной гарцинии камбоджийской, кофе натуральный.

ДЕЙСТВИЕ:

- ⊗ стимулирует липолиз и общий обмен
- ⊗ способствует снижению аппетита
- ⊗ придает энергию



**Кисель
«Клюквенный»
очищающий**



**Кисель
«Облепиховый»**



**Кофе капучино
«Классический»**

ФУНКЦИОНАЛЬНОЕ ПИТАНИЕ



Кофе капучино
«Восточные пряности»

АКТИВНЫЕ КОМПОНЕНТЫ: инулин, L-карнитин, коэнзим Q10, экстракты джемнемы, гарцинии камбоджийской, кофе натуральный, имбирь, корица.

ДЕЙСТВИЕ:

- Ⓞ стимулирует липолиз и общий обмен
- Ⓞ способствует снижению аппетита
- Ⓞ придает энергию



Горячий шоколад
«Классический»

АКТИВНЫЕ КОМПОНЕНТЫ: инулин, L-карнитин, коэнзим Q10, экстракты джемнемы, гарцинии камбоджийской, какао-порошок.

ДЕЙСТВИЕ:

- Ⓞ стимулирует липолиз и общий обмен
- Ⓞ способствует снижению аппетита
- Ⓞ создает чувство сытости



Горячий шоколад
«Ореховый»

АКТИВНЫЕ КОМПОНЕНТЫ: инулин, L-карнитин, коэнзим Q10, экстракты джемнемы, гарцинии камбоджийской, экстракт грецкого ореха, какао-порошок.

ДЕЙСТВИЕ:

- Ⓞ стимулирует липолиз и общий обмен
- Ⓞ способствует снижению аппетита
- Ⓞ создает чувство сытости

ФУНКЦИОНАЛЬНОЕ ПИТАНИЕ

АКТИВНЫЕ КОМПОНЕНТЫ: изоляты сывороточного и соевого белков, казеинат, инулин, олигофруктоза, отруби пшеничные, клетчатка пшеничная, концентрированный сок, сублимированные ягоды, экстракты малины, черники, брусники, гуараны, L-карнитин, коэнзим Q10.

ДЕЙСТВИЕ:

- ⊗ стимулирует липидный и общий обмен
- ⊗ оптимизирует работу ЖКТ
- ⊗ снижает калорийность суточного рациона

АКТИВНЫЕ КОМПОНЕНТЫ: изоляты сывороточного и соевого белков, казеинат, инулин, олигофруктоза, отруби пшеничные, клетчатка пшеничная, концентрированный сок яблока, экстракты гуараны, мате, гарцинии камбоджийской, L-карнитин, коэнзим Q10.

ДЕЙСТВИЕ:

- ⊗ стимулирует липидный и общий обмен
- ⊗ оптимизирует работу ЖКТ
- ⊗ снижает калорийность суточного рациона

АКТИВНЫЕ КОМПОНЕНТЫ: изоляты сывороточного и соевого белков, казеинат, инулин, олигофруктоза, отруби пшеничные, клетчатка пшеничная, концентрированный сок яблока, экстракты экстракты мяты, мелиссы, пассифлоры, L-карнитин, коэнзим Q10.

ДЕЙСТВИЕ:

- ⊗ стимулирует липидный и общий обмен
- ⊗ оптимизирует работу ЖКТ
- ⊗ снижает калорийность суточного рациона



Белковый коктейль
«Ягодный»



Белковый коктейль
«Злаковый»



Белковый коктейль
«Яблочный»

ФУНКЦИОНАЛЬНОЕ ПИТАНИЕ



**Белковый коктейль
«Тыквенный»**

АКТИВНЫЕ КОМПОНЕНТЫ: изоляты сывороточного и соевого белков, казеинат, инулин, олигофруктоза, отруби пшеничные, клетчатка пшеничная, экстракты гуараны, женьшеня, гарцинии камбоджийской, сублимированные тыква, кабачок, морковь, L-карнитин, коэнзим Q10.

ДЕЙСТВИЕ:

- ⊖ стимулирует липидный и общий обмен
- ⊖ оптимизирует работу ЖКТ
- ⊖ снижает калорийность суточного рациона



**Крем-суп
«Куриный с овощами»**

АКТИВНЫЕ КОМПОНЕНТЫ: пептиды куриного мяса, сублимированные овощи, мясо курицы, куриный бульон, специи.

ДЕЙСТВИЕ:

- ⊖ снижает калорийность суточного рациона
- ⊖ создает чувство сытости
- ⊖ источник незаменимых аминокислот



**Крем-суп
«Куриный с имбирем»**

АКТИВНЫЕ КОМПОНЕНТЫ: пептиды куриного мяса, сублимированные овощи, мясо курицы, куриный бульон, имбирь, специи.

ДЕЙСТВИЕ:

- ⊖ снижает калорийность суточного рациона
- ⊖ создает чувство сытости
- ⊖ источник незаменимых аминокислот

ФУНКЦИОНАЛЬНОЕ ПИТАНИЕ

АКТИВНЫЕ КОМПОНЕНТЫ: пептиды куриного мяса, сублимированные овощи, говядина, говяжий бульон, специи.

ДЕЙСТВИЕ:

- Ⓞ снижает калорийность суточного рациона
- Ⓞ создает чувство сытости
- Ⓞ источник незаменимых аминокислот

АКТИВНЫЕ КОМПОНЕНТЫ: пептиды куриного мяса, сублимированные овощи, томатная паста, говядина, говяжий бульон, специи.

ДЕЙСТВИЕ:

- Ⓞ снижает калорийность суточного рациона
- Ⓞ создает чувство сытости
- Ⓞ источник незаменимых аминокислот

АКТИВНЫЕ КОМПОНЕНТЫ: пептиды куриного мяса, сырный порошок, корень сельдерея, специи.

ДЕЙСТВИЕ:

- Ⓞ снижает калорийность суточного рациона
- Ⓞ создает чувство сытости
- Ⓞ источник незаменимых аминокислот



**Крем-суп
«Говядина с овощами»**



**Крем-суп
«Томатный с говядиной»**



**Крем-суп
«Сырный»**

ФУНКЦИОНАЛЬНОЕ ПИТАНИЕ



Гарнир
«Овощной N1»

АКТИВНЫЕ КОМПОНЕНТЫ: кабачок, тыква, картофель сублимированные, корень сельдерея, корень имбиря, клетчатка пшеничная, специи, петрушка, укроп сушеные.

ДЕЙСТВИЕ:

- ⊗ снижает калорийность суточного рациона
- ⊗ создает чувство сытости
- ⊗ источник клетчатки и витаминов



Фитобальзам
«Гуарана»
липолитический

АКТИВНЫЕ КОМПОНЕНТЫ: L-карнитин, экстракты гуараны, гарцинии камбоджийской, грецкого ореха, виноградной косточки, листа малины, плодов рябины, цветков бузины.

ДЕЙСТВИЕ:

- ⊗ стимулирует липолиз, подавляет липогенез
- ⊗ оказывает тонизирующее действие
- ⊗ оказывает общеоздоравливающее действие



Фитобальзам
«Ананас»

АКТИВНЫЕ КОМПОНЕНТЫ: L-карнитин, экстракты джимнемы, астрагала, зверобоя, душицы, корня лопуха, гарцинии камбоджийской, боярышника, грецкого ореха, инулин, сок ананаса.

ДЕЙСТВИЕ:

- ⊗ регулирует всасывание высококалорийных компонентов пищи
- ⊗ подавляет аппетит
- ⊗ регулирует водно-солевой и общий обмен

ФУНКЦИОНАЛЬНОЕ ПИТАНИЕ

АКТИВНЫЕ КОМПОНЕНТЫ: экстракты готу-колы, женьшеня, элеутерококка, гуараны, виноградной косточки, янтарная кислота.

ДЕЙСТВИЕ:

- ⦿ тонизирует организм, придает энергию
- ⦿ стимулирует мышечную и умственную активность
- ⦿ улучшает кровообращение и клеточный обмен

АКТИВНЫЕ КОМПОНЕНТЫ: экстракты виноградной косточки, лабазника, астрагала, галегги, грецкого ореха, корня одуванчика, побегов черники, сок виноградный.

ДЕЙСТВИЕ:

- ⦿ стимулирует кровообращение
- ⦿ укрепляет стенки сосудов
- ⦿ оказывает антиоксидантное действие

АКТИВНЫЕ КОМПОНЕНТЫ: экстракты пассифлоры, шлемника байкальского, боярышника, пустырника, цветков бузины, листа малины, листа мяты, глицин, цитрат магния.

ДЕЙСТВИЕ:

- ⦿ снимает нервное напряжение, укрепляет нервную систему
- ⦿ способствует регуляции сна
- ⦿ оказывает омолаживающее и антиоксидантное действие



Фитобальзам
«Готу-кола»



Фитобальзам
«Дикий виноград»



Фитобальзам
«Пассифлора»

Stella Marina

P R O F E S S I O N A L

HAIR THERAPY LINE

ЛИНИЯ ПРОФЕССИОНАЛЬНОГО УХОДА ДЛЯ ВОЛОС

В линии продуктов для ухода за волосами Style Professional представлены сыворотки-шампуни и легкие бальзамы-кондиционеры, разработанные на основе активного концентрата аминокислот. Шампуни линии не содержат SLES/SLS, силиконов и парабенов. Шампуни обладают мягким очищающим действием в сочетании со значительным кондиционирующим эффектом, не пересушивают волосы и кожу головы. Легкие бальзамы дополняют кондиционирующее и ухаживающее действие шампуней. Профессиональные продукты линии придают блеск и силу волосам, оказывают терапевтическое воздействие на кожу головы.

АКТИВНЫЕ КОМПОНЕНТЫ: комплекс аминокислот, экстракты гуараны, центеллы азиатской, масло карите, провитамин B5.

ДЕЙСТВИЕ:

- ⑥ создает легкий объем от самых корней
- ⑥ уплотняет волос по всей длине
- ⑥ придает дополнительный блеск и облегчает укладку



**Сыворотка-шампунь
Бальзам-флюид
«Light Volume»
Объем без утяжеления волос
250 мл**

АКТИВНЫЕ КОМПОНЕНТЫ: комплекс аминокислот, экстракты грейпфрута, зеленого кофе, масло авокадо, провитамин B5.

ДЕЙСТВИЕ:

- ⑥ восстанавливает структуру волос по всей длине
- ⑥ оказывает тонизирующее действие
- ⑥ придает дополнительный блеск и облегчает укладку



**Сыворотка-шампунь
Бальзам-флюид
«Smooth & Shine»
Гладкие и блестящие волосы
250 мл**

ЛИНИЯ ПРОФЕССИОНАЛЬНОГО УХОДА ДЛЯ ВОЛОС



**Сыворотка-шампунь
Бальзам-флюид
«Care&Repair»**

Интенсивное восстановление волос
250 мл

АКТИВНЫЕ КОМПОНЕНТЫ: комплекс аминокислот, экстракт 7-ми атлантических водорослей, масло авокадо, масло карите, провитамин B5.

ДЕЙСТВИЕ:

- ⦿ восстанавливает структуру волос по всей длине
- ⦿ смягчает и увлажняет волосы
- ⦿ придает дополнительный блеск и облегчает укладку



**Сыворотка-шампунь
Бальзам-флюид
«Re-balance»**

**Себорегуляция волос
и кожи головы**
250 мл

АКТИВНЫЕ КОМПОНЕНТЫ: комплекс аминокислот, органическая сера Sulfoconcentrol, фруктовые кислоты, комплекс Phytol OS, провитамин B5.

ДЕЙСТВИЕ:

- ⦿ нормализует работу сальных желез
- ⦿ снимает зуд, борется с проявлениями перхоти
- ⦿ придает волосам дополнительный объем и здоровый вид

Stella Marina

P R O F E S S I O N A L

ПРИЛОЖЕНИЯ

В приложениях приведены рекомендации по использованию косметических средств Stella Marina professional в процедурах ухода за телом и лицом в условиях салона. Приведенные протоколы процедур являются рамочными. Широкий ассортимент линии **Stella Marina professional** позволяет косметологам и массажистам создавать индивидуальные программы, комбинируя продукты линии и различные методики, тем самым добиваться индивидуального подхода к каждому конкретному клиенту.

ПРИЛОЖЕНИЯ

ПРИ КОРРЕКЦИИ ФИГУРЫ РЕКОМЕНДУЕМ ОСУЩЕСТВЛЯТЬ КОМПЛЕКСНЫЙ ПОДХОД В ОДНОЙ ПРОЦЕДУРЕ:

| Активация лимфодренажа/ липолиза проблемных зон | + | Лифтинг, питание, увлажнение, решение по проблеме - растяжки, депигментация | + | Активация микроциркуляции |
|--|---|---|---|------------------------------|
| Область живота, спины, ягодиц, бедер, коленей | | Область бюста и декольте | | Область голени, декольте |
| Обертывания «Ананас», «Индийская хризантема», «Горячая гуарана», «Холодный кофе», «Имбирь и розмарин», «Бурые водоросли», «7 водорослей» | | Обертывания «Готу кола», «Цитрус С», «Амарант», «Женьшень», «Красный виноград» | | Обертывание «Каштан» |

**ПРОЦЕДУРА ПРОФЕССИОНАЛЬНОГО УХОДА:
«Активный липолиз». Термически нейтральная**

| ПОКАЗАНИЯ: | ДЕЙСТВИЕ: |
|--|--|
| <ul style="list-style-type: none"> ☉ Целлюлит 2-4 стадии ☉ Лишний вес ☉ Дряблость кожи ☉ Отечность | <ul style="list-style-type: none"> ☉ Глубокое очищение, детоксикация ☉ Активация липолитических процессов ☉ Активация микроциркуляции ☉ Активация лимфодренажа |

ВНИМАНИЕ: Перед началом моделирующего курса, особенно с использованием термически активных продуктов, необходимо собрать анамнез сердечнососудистых, гинекологических, онкологических, аллергических заболеваний клиента, фазу менструального цикла.

ПРИЛОЖЕНИЯ

ПРОТОКОЛ ПРОЦЕДУРЫ

| № | Этап | Название препарата | Применение | Объем упаковки, мл | Расход на процедуру, гр/мл. | Кол-во процедур в объеме |
|---|--|---|---|--------------------|-----------------------------|--------------------------|
| 1 | Очищение кожи тела | Тоник очищающий «Зеленый чай» | Нанести тоник на одноразовые полотенца, обтереть кожу клиента | 700 | 20 | 35 |
| 2 | Гидратация кожи | Тоник-концентрат лимфодренажный «7 водорослей» | Нанести тоник на одноразовые полотенца, обтереть кожу клиента | 700 | 10 | 70 |
| 3 | Глубокое очищение кожи тела | Скраб «Мате и гинкго билоба» | Нанести на кожу тела (на предварительно увлажненную), массажными движениями распределить, удалить влажными салфетками | 1000/ 500 | 10 | 40/ 20 |
| 4 | Массажное средство (на выбор) | Масло массажное «Моделирующее» | Провести антицеллюлитный массаж | 700/ 300 | 15 | 46/ 23 |
| | | Крем массажный «Моделирующий» | | 300 | 20 | 15 |
| 5 | Активная сыворотка | Тоник-концентрат антицеллюлитный «Кофеин+форскалин» | Точечно нанести на проблемные зоны, вбить в кожу активным стаккато | 120 | 5 | 24 |
| 6 | Обертывание (в зависимости от возраста пациента) | «Ананас» | Нанести на кожу полупрозрачным слоем, исключая область груди. Обернуть пленкой. Можно использовать термоодеяло. Экспозиция 20-30 минут. Удалить влажными салфетками | 1000 | Зонально 45 | 22 |
| | | «Индийская хризантема» | | 500 | На все тело 90 | 11 |
| 7 | Финальный этап | Крем лимфодренажный «7 водорослей» | Вбить препарат в кожу | 700/ 300 | 10 | 70/ 30 |

В домашний уход рекомендованы:
 Крем лимфодренажный «7 водорослей»
 Крем антицеллюлитный «Ананас»
 Крем-лифтинг «Готу-кола»

ПРИЛОЖЕНИЯ

ПРОЦЕДУРА ПРОФЕССИОНАЛЬНОГО УХОДА: «Активный липолиз». Термоактивная процедура

| ПОКАЗАНИЯ: | ДЕЙСТВИЕ: |
|---|---|
| <ul style="list-style-type: none">⑥ Целлюлит 2-4 стадии⑥ Лишний вес⑥ Дряблость кожи⑥ Отечность | <ul style="list-style-type: none">⑥ Глубокое очищение, детоксикация⑥ Активация липолитических процессов⑥ Активация микроциркуляции⑥ Активация лимфодренажа |

ВНИМАНИЕ: Перед началом моделирующего курса, особенно с использованием термически активных продуктов, необходимо собрать анамнез сердечнососудистых, гинекологических, онкологических, аллергических заболеваний клиента, фазу менструального цикла.

ПРИЛОЖЕНИЯ

ПРОТОКОЛ ПРОЦЕДУРЫ

| № | Этап | Название препарата | Применение | Объем упаковки, мл | Расход на процедуру, гр/мл. | Кол-во процедур в объеме |
|---|-------------------------------|---|--|--------------------|-----------------------------|--------------------------|
| 1 | Очищение кожи тела | Тоник очищающий «Зеленый чай» | Нанести тоник на одноразовые полотенца, обтереть кожу клиента | 700 | 20 | 35 |
| 2 | Гидратация кожи | Тоник-концентрат лимфодренажный «Ананас» | Нанести тоник на одноразовые полотенца, обтереть кожу клиента | 700 | 10 | 70/35 |
| 3 | Глубокое очищение кожи тела | Скраб «7 водорослей» | Нанести на кожу тела (на предварительно увлажненную), массажными движениями распределить, удалить влажными салфетками | 1000/500 | 25 | 40/20 |
| 4 | Массажное средство (на выбор) | Масло массажное «Моделирующее» | Использовать для антицеллюлитного массажа | 700 | 15 | 46 |
| | | Крем массажный «Моделирующий» | | 300 | 20 | 15 |
| 5 | Активная сыворотка | Тоник-концентрат антицеллюлитный «Кофеин+форскалин» | Точечно нанести на проблемные зоны, вбить в кожу активным стаккато | 120 | 5 | 24 |
| 6 | Обертывание | «Горячая гуарана» | Нанести на кожу полупрозрачным слоем исключительно на проблемные зоны. Обернуть пленкой. Экспозиция 7-12 минут. Удалить термически нейтральным маслом. Не использовать воду! | 1000 | Зонально 45 | 22 |
| | | | | 500 | Зонально 45 | 11 |
| 7 | Финальный этап | Крем лимфодренажный «7 водорослей» | Вбить препарат в кожу | 700/300 | 10 | 70/30 |

В домашний уход рекомендованы:

Крем лимфодренажный «7 водорослей»

Крем антицеллюлитный «Ананас», «Гуарана», «Зеленый кофе»

Крем-лифтинг «Готу-кола»

ПРИЛОЖЕНИЯ

ПРОЦЕДУРА ПРОФЕССИОНАЛЬНОГО УХОДА: «Активный липолиз». Контрастная процедура

| ПОКАЗАНИЯ: | ДЕЙСТВИЕ: |
|---|---|
| <ul style="list-style-type: none">⦿ Целлюлит 2-4 стадии⦿ Лишний вес⦿ Дряблость кожи⦿ Отечность | <ul style="list-style-type: none">⦿ Глубокое очищение, детоксикация⦿ Активация липолитических процессов⦿ Активация микроциркуляции⦿ Активация лимфодренажа |

ВНИМАНИЕ: Перед началом моделирующего курса, особенно с использованием термически активных продуктов, необходимо собрать анамнез сердечно-сосудистых, гинекологических, онкологических, аллергических заболеваний клиента, фазу менструального цикла.

ПРИЛОЖЕНИЯ

ПРОТОКОЛ ПРОЦЕДУРЫ

| № | Этап | Название препарата | Применение | Объем упаковки, мл | Расход на процедуру, гр/мл. | Кол-во процедур в объеме |
|---|---|---|--|--------------------|-----------------------------|--------------------------|
| 1 | Очищение кожи тела | Тоник очищающий «Зеленый чай» | Нанести тоник на одноразовые полотенца, оттереть кожу клиента | 700 | 20 | 35 |
| 2 | Гидратация кожи | Тоник-концентрат лимфодренажный «7 водорослей» | Нанести тоник на одноразовые полотенца, оттереть кожу клиента | 700 | 10 | 70 |
| 3 | Глубокое очищение кожи тела (на выбор) | Скраб «Зеленый чай» Охлаждающий/ скраб «Ананас» | Нанести на кожу тела (на предварительно увлажненную), массажными движениями распределить, удалить влажными салфетками | 1000/ 500 | 25 | 40/ 20 |
| 4 | Массажное средство (на выбор) | Масло массажное «Моделирующее» термоактивное | Использовать для антицеллюлитного массажа | 300/ 300 | 15/ 20 | 20/ 15 |
| | | Крем массажный «Моделирующий» термоактивный | | | | |
| 5 | Активная сыворотка | Тоник-концентрат антицеллюлитный «Кофеин+форскалин» | Точечно нанести на проблемные зоны, вбить в кожу активным стаккато | 120 | 5 | 24 |
| 6 | Обертывание | «Имбирь и розмарин» | Нанести на кожу полупрозрачным слоем исключительно на проблемные зоны. Обернуть пленкой. Экспозиция 7-12 минут. Удалить термически нейтральным маслом. Не использовать воду! | 1000/ 500 | Зонально 45 | 22/ 11 |
| 7 | Финальный этап | Крем антицеллюлитный «Зеленый кофе» | Вбить препарат в кожу | 700/ 300 | 10 | 70/ 30 |

В домашний уход рекомендованы:

Крем лимфодренажный «7 водорослей»

Крем антицеллюлитный «Ананас», «Гуарана», «Зеленый кофе»

Крем-лифтинг «Готу-кола»

ПРИЛОЖЕНИЯ

ПРОЦЕДУРА ПРОФЕССИОНАЛЬНОГО УХОДА: «Активный лимфодренаж»

| ПОКАЗАНИЯ: | ДЕЙСТВИЕ: |
|---|---|
| <ul style="list-style-type: none">⑥ Отечность⑥ Целлюлит 2-4 стадии⑥ Лишний вес⑥ Дряблость кожи | <ul style="list-style-type: none">⑥ Глубокое очищение, детоксикация⑥ Активация лимфодренажа⑥ Активация микроциркуляции⑥ Активация липолитических процессов |

ВНИМАНИЕ: Перед началом моделирующего курса, особенно с использованием термически активных продуктов, необходимо собрать анамнез сердечно-сосудистых, гинекологических, онкологических, аллергических заболеваний клиента, фазу менструального цикла.

ПРИЛОЖЕНИЯ

ПРОТОКОЛ ПРОЦЕДУРЫ

| № | Этап | Название препарата | Применение | Объем упаковки, мл | Расход на процедуру, гр/мл. | Кол-во процедур в объеме |
|---|-------------------------------|---|---|--------------------|-----------------------------|--------------------------|
| 1 | Глубокое очищение кожи тела | Скраб «Зеленый чай» охлаждающий | Нанести на кожу тела (на предварительно увлажненную), массажными движениями распределить, удалить влажными салфетками | 1000/ 500 | 25 | 40/ 20 |
| 2 | Массажное средство (на выбор) | Масло массажное «Тонизирующее» | Использовать для лимфодренажного массажа | 300/ 300 | 15/ 20 | 20/ 15 |
| | | Крем массажный «Тонизирующий» | | | | |
| 3 | Активная сыворотка | Тоник-концентрат антицеллюлитный «Кофеин+форскалин» | Точечно нанести на проблемные зоны, вбить в кожу активным стаккато | 120 | 5 | 24 |
| 4 | Обертывание | «Бурые водоросли»/ «7 водорослей» | Нанести на кожу полупрозрачным слоем. Обернуть пленкой. Экспозиция 20-25 минут. Удалить влажными салфетками | 1000/ 500 | Зонально 45 | 22/ 11 |
| 5 | Финальный этап (на выбор) | Крем антицеллюлитный «Ананас»/лимфодренажный «7 водорослей» | Вбить препарат в кожу | 700/ 300 | 10 | 70/ 30 |

В домашний уход рекомендованы:

Крем лимфодренажный «7 водорослей»

Крем антицеллюлитный «Ананас», «Гуарана», «Зеленый кофе»

Крем-лифтинг «Готу-кола»

ПРИЛОЖЕНИЯ

ПРИ ОБЩЕМ УХОДЕ ЗА КОЖЕЙ ТЕЛА РЕКОМЕНДУЕМ ОСУЩЕСТВЛЯТЬ КОМПЛЕКСНЫЙ ПОДХОД В ОДНОЙ ПРОЦЕДУРЕ:

| | | | | |
|--|----------|---|----------|--------------------------------------|
| Активация лимфодренажа/ лифтинг проблемных зон | + | Питание, увлажнение, решение по проблеме – растяжки, депигментация | + | Активация микроциркуляции |
| Область живота, спины, ягодиц, бедер, коленей | | Область бюста и декольте | | Область голени, декольте |
| Обертывания «Имбирь и розмарин», «Бурые водоросли», «7 водорослей», «Индийская хризантема», «Готу-Кола» | | Обертывания «Готу кола», «Цитрус С», «Амарант», «Женьшень», «Красный виноград» | | Обертывание «Каштан» |

**ПРОЦЕДУРА ПРОФЕССИОНАЛЬНОГО УХОДА:
«Питание и увлажнение»**

| ПОКАЗАНИЯ: | ДЕЙСТВИЕ: |
|--|--|
| <ul style="list-style-type: none"> ☉ Дряблость и атония кожи ☉ Возрастная и сезонная сухость ☉ Возрастная и сезонная пигментация ☉ Кожа курильщика, кожа жителя мегаполиса | <ul style="list-style-type: none"> ☉ Глубокое очищение, детоксикация ☉ Восстановление структуры эпидермиса и снижение ТЭПВ ☉ Глубокое увлажнение ☉ Депигментация ☉ Коррекция рельефа, активация синтеза коллагена |

ВНИМАНИЕ: Перед началом моделирующего курса, особенно с использованием термически активных продуктов, необходимо собрать анамнез сердечно-сосудистых, гинекологических, онкологических, аллергических заболеваний клиента, фазу менструального цикла.

ПРИЛОЖЕНИЯ

ПРОТОКОЛ ПРОЦЕДУРЫ

| № | Этап | Название препарата | Применение | Объем упаковки, мл | Расход на процедуру, гр/мл. | Кол-во процедур в объеме |
|---|-------------------------------|---|---|--------------------|-----------------------------|--------------------------|
| 1 | Глубокое очищение кожи тела | Скраб «Авокадо и зеленый чай» | Нанести на кожу тела (на предварительно увлажненную), массажными движениями распределить, удалить влажными салфетками | 1000/ 500 | 25 | 40/ 20 |
| 2 | Массажное средство (на выбор) | Масло массажное «Омолаживающее» | Использовать для релаксирующего массажа | 250/ 250 | 15/ 20 | 17/ 15 |
| | | Крем массажный «Регенерирующий» | | | | |
| 3 | Активная сыворотка | Тоник-концентрат антицеллюлитный «Кофеин+форскалин» | Точечно нанести на проблемные зоны, вбить в кожу активным стаккато | 120 | 5 | 24 |
| 4 | Обертывание | «Амарант»/ «Цитрус С» | Нанести на кожу полупрозрачным слоем. Обернуть пленкой. Экспозиция 20-25 минут. Удалить салфетками. | 1000/ 500 | Зонально 45 | 22/ 11 |
| 5 | Финальный этап (на выбор) | Крем антицеллюлитный «Гуарана» / «Зеленый кофе» | Вбить препарат в кожу | 700/ 300 | 10 | 70/ 30 |

В домашний уход рекомендованы:

Крем лимфодренажный «7 водорослей»

Крем антицеллюлитный «Ананас», «Гуарана», «Зеленый кофе»

Крем-лифтинг «Готу-кола»

ПРИЛОЖЕНИЯ

ПРОТОКОЛ ПРОВЕДЕНИЯ ПРОЦЕДУРЫ ХИМИЧЕСКОГО ПИЛИНГА «AZESAL» С САЛИЦИЛОВОЙ И АЗЕЛАИНОВОЙ КИСЛОТАМИ

| ПОКАЗАНИЯ: | ДЕЙСТВИЕ: |
|---|--|
| <ul style="list-style-type: none"> ⦿ Угревая болезнь 1-4 степени ⦿ Жирная и комбинированная кожа ⦿ Гиперкератоз ⦿ Избыточная активность сальных желез ⦿ Постакне элементы ⦿ Поствоспалительная пигментация ⦿ Сухая себорея ⦿ Фолликулярный гиперкератоз | <ul style="list-style-type: none"> ⦿ Комплексное лечение угревой болезни ⦿ Коррекция себопозза на уровне сальной железы ⦿ Заживление воспалительных элементов ⦿ Восстановление pH поверхности кожи ⦿ Активизация синтеза линолевой кислоты ⦿ Снижение активности 5-α-редуктазы, антиандрогенное действие ⦿ Уменьшению избыточной кератинизации клеток кожного эпителия, коррекция закупорки устья СВП ⦿ Подавление колонизации <i>Propioni bacterium acne</i> ⦿ Восстановление рельефа, сглаживание постакне рубцов ⦿ Осветляющее действие |

ВНИМАНИЕ: За 1 неделю до начала курсового протокола рекомендовать в ежедневный домашний уход тоник «Фруто-пил» (2 раза в день).

ПРИЛОЖЕНИЯ

ПРОТОКОЛ ПРОЦЕДУРЫ

| № | Этап | Название препарата | Применение | Объем упаковки, мл | Расход на процедуру, гр/мл. | Кол-во процедур в объеме |
|---|---------------|---------------------------------------|---|--------------------|-----------------------------|--------------------------|
| 1 | Очищение кожи | Очищающая пенка «Фито-мусс» | Очищающий препараты обязательно удалить влажными салфетками, просушить бумажной салфеткой | 125 | 2 | 75 |
| 2 | Пред-пилинг | Предпилингвый лосьон «Pre-Nutrition» | Нанести синтетической веерной кистью на все лицо. Оставить на 2 минуты. НЕ СМЫВАТЬ! | 50 | 1 | 50 |
| 3 | Пилинг | Пилинг «Azesal» | Нанести на кожу веерной кистью в 1-3 слоя. Выдерживать 2-4 минуты на слой. | 50 | 1-3 | 17-50 |
| 4 | Нейтрализация | Нейтрализующий лосьон «A-Neutral » | Ватными дисками, смоченными в лосьоне, удалить пилинг с лица. | 125 | 3 | 41 |
| 5 | Пост-пилинг | Пост-пилингвая сыворотка «Cryo Serum» | Нанести тонкий слой сыворотки на лицо легкими движениями до полного впитывания. | 50 | 1 | 50 |

Внимание: Рекомендовано применение препаратов SPF30
Проведение процедур 1 раз в 8-10 дней, всего 3-6 процедур, в зависимости от показаний.

ПРИЛОЖЕНИЯ

ПРОТОКОЛ ПРОВЕДЕНИЯ ПРОЦЕДУРЫ ХИМИЧЕСКОГО ПИЛИНГА «RE-LACTIC»С МОЛОЧНОЙ КИСЛОТОЙ

| ПОКАЗАНИЯ: | ДЕЙСТВИЕ: |
|--|---|
| <ul style="list-style-type: none"> ⦿ Ксероз ⦿ Дегидрированная кожа ⦿ Гиперкератоз ⦿ Сниженная регенерация кожи ⦿ Пигментация различного генеза ⦿ Атоничная кожа ⦿ Жирная и комбинированная кожа ⦿ Хроно- и фотостарение кожи ⦿ Тусклая кожа | <ul style="list-style-type: none"> ⦿ Комплексное восстановление и поддержание структуры эпидермиса ⦿ Глубокое увлажнение кожи, формирование НУФ ⦿ Восстановление регенерации кожи ⦿ Глобальная детоксикация кожи ⦿ Мощное иммуномоделирующее действие на кожу ⦿ Активизация синтеза керамидов и эпидермальных белков ⦿ Усиление барьерных функций кожи ⦿ Осветление пигментных пятен ⦿ Комплексная коррекция признаков хроностарения и фото- и хроностарения |

ВНИМАНИЕ: За 1 недел. до начала курсового протокола рекомендовать в ежедневный домашний уход тоник «Фруто-пил» (один раз в день).

ПРИЛОЖЕНИЯ

ПРОТОКОЛ ПРОЦЕДУРЫ

| № | Этап | Название препарата | Применение | Объем упаковки, мл | Расход на процедуру, гр/мл. | Кол-во процедур в объеме |
|---|---------------|---------------------------------------|---|--------------------|-----------------------------|--------------------------|
| 1 | Очищение кожи | Очищающая пенка «Фито-мусс» | Очищающие препараты обязательно удалить влажными салфетками, просушить бумажной салфеткой | 125 | 2 | 75 |
| 2 | Пред-пилинг | Предпилингвый лосьон «Pre- Nutrition» | Нанести синтетической ватной кистью на все лицо. Оставить на 2 минуты. НЕ СМЫВАТЬ! | 50 | 1 | 50 |
| 3 | Пилинг | Пилинг «Re-Lactic» | Нанести на кожу ватной кистью в 1-3 слоя. Выдерживать 2-4 минуты на слой. | 50 | 1-3 | 17-50 |
| 4 | Нейтрализация | Нейтрализующий лосьон «A-Neutral » | Ватными дисками, смоченными в лосьоне, удалить пилинг с лица. | 125 | 3 | 41 |
| 5 | Пост-пилинг | Пост-пилингвая сыворотка «Cryo Serum» | Нанести тонкий слой сыворотки на лицо легкими движениями до полного впитывания. | 50 | 1 | 50 |

**Внимание: Рекомендовано применение препаратов SPF16
Проведение процедур 1-2 раза в неделю, всего 6-8 процедур,
в зависимости от показаний.**

ПРИЛОЖЕНИЯ

ПРОТОКОЛ ПРОВЕДЕНИЯ ПРОЦЕДУРЫ ХИМИЧЕСКОГО ПИЛИНГА «AlmoLift» С МИНДАЛЬНОЙ КИСЛОТОЙ

| ПОКАЗАНИЯ: | ДЕЙСТВИЕ: |
|---|--|
| <ul style="list-style-type: none"> ⦿ Хроно- и фотостарение кожи ⦿ Атоничная кожа ⦿ Гравитационный птоз ⦿ Мимические и возрастные морщины ⦿ Тусклый цвет лица, кожа курильщика ⦿ Отечность лица ⦿ Пигментация различного генеза ⦿ Дегидрированная кожа | <ul style="list-style-type: none"> ⦿ Комплексная коррекция признаков хроностаре- ние и фото- и хроностарения ⦿ Мощный лифтинг эффект, процедура мгновенной красоты ⦿ Активизация лимфоттока ⦿ Подтягивающее, контурирующее действие ⦿ Эффект наполнение морщин ⦿ Мягкое отшелушивающее действие ⦿ Цитопротекторное действие ⦿ Сглаживание пор и мелких рубцов, видимое выравнивание микрорельефа |

ВНИМАНИЕ: За 1 неделю до начала курсового протокола рекомендовать в ежедневный домашний уход тоник «Фруто-пил» (один раз в день).

ПРИЛОЖЕНИЯ

ПРОТОКОЛ ПРОЦЕДУРЫ

| № | Этап | Название препарата | Применение | Объем упаковки, мл | Расход на процедуру, гр/мл. | Кол-во процедур в объеме |
|---|---------------|---------------------------------------|---|--------------------|-----------------------------|--------------------------|
| 1 | Очищение кожи | Очищающая пенка «Фито-мусс» | Очищающий препараты обязательно удалить влажными салфетками, просушить бумажной салфеткой | 125 | 2 | 75 |
| 2 | Пред-пилинг | Предпилингвый лосьон «Pre- Nutrition» | Нанести синтетической вверной кистью на все лицо. Оставить на 2 минуты. НЕ СМЫВАТЬ! | 50 | 1 | 50 |
| 3 | Пилинг | Пилинг «Almilift» | Нанести на кожу вверной кистью в 2-3 слоя. Выдерживать 3-5 минут на слой. | 50 | 1-3 | 17-50 |
| 4 | Нейтрализация | Нейтрализующий лосьон «A-Neutral » | Ватными дисками, смоченными в лосьоне, удалить пилинг с лица. | 125 | 3 | 41 |
| 5 | Пост-пилинг | Пост-пилингвая сыворотка «Cryo Serum» | Нанести тонкий слой сыворотки на лицо легкими движениями до полного впитывания. | 50 | 1 | 50 |

Внимание: Рекомендовано применение препаратов SPF 16-30, в зависимости от интенсивности пилинга
Проведение процедур 1 раз в неделю, всего 4-6 процедур, в зависимости от показаний.

ПРИЛОЖЕНИЯ

ПРОЦЕДУРА ПРОФЕССИОНАЛЬНОГО УХОДА: «АНТИ-АКНЕ»

| ПОКАЗАНИЯ: | ДЕЙСТВИЕ: |
|---|--|
| <ul style="list-style-type: none">⦿ Угревая сыпь⦿ Гиперкератоз⦿ Кожа склонная к жирности⦿ Сухая и жирная себорея⦿ Пост-акне | <ul style="list-style-type: none">⦿ Глубокое очищение, детоксикация, мощный антисептический эффект⦿ Разрешение и дальнейшее заживление воспалительных элементов⦿ Матирующее действие⦿ Поросуживающая, вяжущая активность⦿ Подавление колонизации <i>Propionibac. acne</i>⦿ Коррекция себопозза на уровне сальной железы⦿ Комплексная коррекция элементов пост-акне |

ВНИМАНИЕ: За три дня до проведения механической (гигиенической) чистки лица обязательно рекомендовать в домашний уход на ночь Гель стимулирующий «Анти-акне».

ПРИЛОЖЕНИЯ

ПРОТОКОЛ ПРОЦЕДУРЫ

| № | Этап | Название препарата | Применение | Объем упаковки, мл | Расход на процедуру, гр/мл. | Кол-во процедур в объеме |
|---|---|--|--|--------------------|-----------------------------|--------------------------|
| 1 | Демакияж | Гель очищающий мицеллярный «Анти-акне» | Очищающие препараты обязательно удалить влажными салфетками | 300 | 2 | 150 |
| 2 | Тонизация | Тоник «Фруто-пил» | Применять после каждого контакта с водой | 300 | 2 | 100 |
| 3 | Глубокое очищение | Очищающая маска «Фруто-пил» | Нанести на кожу тонким слоем, накрыть пленкой на 5-7 минут. Маска великолепно подходит для проведения механической чистки. | 300 | 4 | 75 |
| 4 | Активная сыворотка | Мульти-сыворотка «Анти-акне» | Точечно нанести на все лицо, вбить в кожу активным стаккато. | 50 | 2 | 25 |
| 5 | Нанесение маски | Маска себорегулятор «Zn+S» | Нанести маску ровным слоем на лицо на 20-25 минут. Для снятия наложить на лицо поверх маски влажный компресс, впитать маску в компресс, удалить. | 250 | 5 | 50 |
| | Вариант маски для коррекции элементов пост-акне | Мульти-маска «Анти-акне» | | 250 | 5 | 36 |
| 6 | Финальный этап | Дневной крем «Т-зона»/ Гель «24+ H2O» | Точечно нанести на все лицо. Вбить препарат в кожу. | 50 | 2/2 | 25/25 |

В домашний уход рекомендованы:

Кремы дневной «Т-зона»

Крем ночной «Анти-акне»

Гель-сыворотка матирующая «Т-зона+6»

Гель увлажняющий «24+ H2O»

Интенсивный уход для периорбитальной зоны «Мульти-Актив»

ПРИЛОЖЕНИЯ

ПРОЦЕДУРА ПРОФЕССИОНАЛЬНОГО УХОДА: «Липид-баланс»

| ПОКАЗАНИЯ: | ДЕЙСТВИЕ: |
|---|--|
| <ul style="list-style-type: none">⑥ Сухая и очень сухая кожа⑥ Субъективное чувство стянутости⑥ Большое количество прогрессирующих эпидермальных морщин⑥ Склонность к раздражению и шелушению⑥ Повышенная чувствительность | <ul style="list-style-type: none">⑥ Восстанавливает эпидермальный барьер и структуру липидов эпидермиса, снабжает кожу незаменимыми жирными кислотами⑥ Стабилизация гидролипидного барьера эпидермиса⑥ Повышение уровня гидратации кожи, снижение индекса ТЭПВ⑥ Стимуляция биосинтеза сфинголипидов в шиповатом слое эпидермиса |

ПРИЛОЖЕНИЯ

ПРОТОКОЛ ПРОЦЕДУРЫ

| № | Этап | Название препарата | Применение | Объем упаковки, мл | Расход на процедуру, гр/мл. | Кол-во процедур в объеме |
|---|----------------------|---------------------------------|---|--------------------|-----------------------------|--------------------------|
| 1 | Демакияж | «Фито-молочко» | Очищающий препарат обязательно удалить влажными салфетками | 300 | 2 | 150 |
| 2 | Тонизация | Тоник «рН Баланс» | Применять после каждого контакта с водой | 700 | 2 | 350 |
| 3 | Глубокое очищение | «Энзи - пилинг» | Нанести на кожу тонким слоем, накрыть пленкой на 5-7 минут. Снять влажными салфетками. | 300 | 2 | 150 |
| 4 | Массаж | Крем массажный регенерирующий | Для улучшения эффекта процедуры возможно проведение длительного массажа. | 250 | 5 | 50 |
| 5 | Активная сыворотка | «Липид-актив» | Нанести на кожу тонким слоем. Впитать | 50 | 2 | 25 |
| 6 | Периорбитальная зона | Гель - сыворотка «Мульти-актив» | Нанести на периорбитальную зону. Вбить в кожу легким стаккато. | 30 | 2 | 15 |
| 7 | Нанесение маски | Маска «Липид-баланс» | Нанести маску тонким слоем на 20-25 минут. Удалить влажными салфетками прессирующими движениями. Восстановить кожу Тоником рН Баланс. | 300 | 5 | 60 |
| 8 | Финальный этап | Сыворотка «Липид-актив» | Точно нанести на все лицо. Впитать. | 50 | 2 | 25 |

В домашний уход рекомендованы:

Сыворотка «Липид-актив», как препарат дневного ухода

Крем ночной «Мульти-пептид»

Интенсивный уход для периорбитальной зоны «Мульти-актив»

ПРИЛОЖЕНИЯ

ПРОЦЕДУРА ПРОФЕССИОНАЛЬНОГО УХОДА: «КРИОТЕРАПИЯ. АНТИКУПЕРОЗ»

| ПОКАЗАНИЯ: | ДЕЙСТВИЕ: |
|---|---|
| <ul style="list-style-type: none"> ⦿ Сосудистая патология. Телеангиоэктазии любого генеза ⦿ Побочные эффекты после мезотерапии и биоревитализации ⦿ Раздражённая, отёчная кожа, склонная к стягиванию и зуду ⦿ Первичные проявления розацеа | <ul style="list-style-type: none"> ⦿ Комплексная вазопротекторная активность, укрепление сосудистой стенки, уменьшение проницаемости капилляров ⦿ Повышение эластичности лимфатических и кровеносных сосудов дермы ⦿ Питание, тонус, увлажнение, восстановление раздражённой кожи с элементами сосудистой патологии ⦿ Усиление микроциркуляции в тканях, улучшение кровоснабжения и клеточное дыхание. ⦿ Противоотечное действие |

ПРИЛОЖЕНИЯ

ПРОТОКОЛ ПРОЦЕДУРЫ

| № | Этап | Название препарата | Применение | Объем упаковки, мл | Расход на процедуру, гр/мл. | Кол-во процедур в объеме |
|----|--------------------|--------------------------------|---|--------------------|-----------------------------|--------------------------|
| 1 | Демакияж | «Фито-молочко»/ «Фито-мусс» | Очищающие препараты обязательно удалить влажными салфетками | 300/ 125 | 2/2 | 150/62 |
| 2 | Тонизация | Тоник «рН Баланс» | Применять после каждого контакта с водой | 700 | 2 | 350 |
| 3 | Глубокое очищение | «Энзи - пилинг» | Нанести на кожу тонким слоем, накрыть пленкой на 3-5 минут. Снять влажными салфетками. | 300 | 2 | 150 |
| 4* | Активная сыворотка | «Оптима» | Точечно нанести на все лицо, вбить в кожу активным стаккато. | 50 | 2 | 25 |
| 5 | Нанесение маски | Маска «Оптима» | Нанести маску тонким слоем на 20-25 минут на все лицо, включая периорбитальную зону. Перед удалением слегка размочить маску влажным компрессом. | 250 | 5 | 50 |
| 6* | Финальный этап | Дневной крем «Оптима» | Нанести на все лицо тонким слоем | 50 | 2 | 25 |

В домашний уход рекомендованы:

Кремы дневной «Оптима»

Локально - сыворотка «Оптима»

Крем ночной «Мульти-пептид»

Интенсивный уход для периорбитальной зоны «Мульти-актив»

ПРИЛОЖЕНИЯ

ПРОЦЕДУРА ПРОФЕССИОНАЛЬНОГО УХОДА: «УПРУГОСТЬ и ЛИФТИНГ»

| ПОКАЗАНИЯ: | ДЕЙСТВИЕ: |
|---|--|
| <ul style="list-style-type: none">⦿ Профилактика процессов хроностарения, связанных со снижением тонуса и гравитацией⦿ Атония, снижение тургора⦿ Коррекция возрастногоптоза мягких тканей, дряблости кожи, контурирование ментальной зоны | <ul style="list-style-type: none">⦿ Эффективный лифтинг, моделирование овала лица⦿ Уменьшение жировых отложений нижней трети лица⦿ Укрепление кожных тканей, восстановление контура лица, лифтинг⦿ Улучшение микроциркуляции и дренажных свойств мягких тканей лица⦿ Укрепление тургора кожи⦿ Стимуляция местных обменных процессов |

ПРИЛОЖЕНИЯ

ПРОТОКОЛ ПРОЦЕДУРЫ

| № | Этап | Название препарата | Применение | Объем упаковки, мл | Расход на процедуру, гр/мл. | Кол-во процедур в объеме |
|----|----------------------------|--|--|--------------------|-----------------------------|--------------------------|
| 1 | Демакияж | «Фито-молочко»/ «Фито-тоник» | Очищающие препараты обязательно удалить влажными салфетками | 300/ 700 | 2/2 | 150/ 350 |
| 2 | Тонизация | Тоник «рН Баланс» | Применять после каждого контакта с водой | 700 | 2 | 350 |
| 3 | Глубокое очищение + массаж | «Фито - пилинг» | Нанести на кожу тонким слоем, работать массирующими движениями. Провести влажный массаж зоны декольте, нижней трети и всего лица, периодически смачивая руки. | 300 | 2 | 150 |
| 4* | Массаж | Масло массажное моделирующее | Для увеличения длительности эффекта процедуры возможно проведение длительного массажа. | 300 | 8 | 37,5 |
| 5 | Активная сыворотка | «Мульти-пептид» | Точечно нанести на все лицо, вбить в кожу активным стаккато. | 50 | 2 | 25 |
| 6* | Периорбитальная зона | Маска «Мульти-актив» | Нанести на периорбитальную зону легкими круговыми движениями | 50 | 2 | 25 |
| 7 | Нанесение маски 40+ | Маска «Трио-лифт» + Тоник-активатор «Женьшень» | Смочить бинты в водном растворе (1:5) тоника-активатора «Женьшень». С помощью бинтов смоделировать овал лица, уделяя особое внимание ментальной зоне. С помощью шпателя нанести маску Трио-лифт поверх бинтов ровным плотным слоем и оставить на 20-25 минут. Удалить. Без использования бинтов маску обязательно размочить перед удалением. | 250/ 300 | 5/1 | 50/ 300 |
| 8 | Вариант маски 25+ | Маска «Тонус+» | Нанесите маску-пленку «Тонус+» ровным слоем в 1 мм на 20-25 минут. После засыхания снимите снизу вверх. | 250 | 5 | 50 |
| 9 | Финальный этап | Дневной крем «Мульти-пептид» | Точечно нанести на все лицо. Вбить препарат в кожу. | 50 | 2 | 25 |

В домашний уход рекомендованы:

Кремы дневной/ночной «Мульти-пептид»
Интенсивный уход для периорбитальной зоны «Мульти-актив»

ПРИЛОЖЕНИЯ

ПРОЦЕДУРА ПРОФЕССИОНАЛЬНОГО УХОДА: «СУПЕРГИДРАТАЦИЯ»

| ПОКАЗАНИЯ: | ДЕЙСТВИЕ: |
|---|---|
| <ul style="list-style-type: none"> ⦿ Дегидратация эпидермиса - патологический ксероз ⦿ Нарушение водного баланса кожи после агрессивных процедур или активной инсоляции ⦿ Обезвоженная кожа, сниженные барьерные функции | <ul style="list-style-type: none"> ⦿ Повышение гидратации и вязко-эластичных свойств дермы ⦿ Повышение тургора кожи ⦿ Выравниванию рельефа и разглаживанию мелких мимических морщин ⦿ Улучшение цвета лица ⦿ Восстановление буферных свойств эпидермиса ⦿ Активное снижение показателя ТЭПВ |

ПРИЛОЖЕНИЯ

ПРОТОКОЛ ПРОЦЕДУРЫ

| № | Этап | Название препарата | Применение | Объем упаковки, мл | Расход на процедуру, гр/мл. | Кол-во процедур в объеме |
|----|--------------------|--|--|--------------------|-----------------------------|--------------------------|
| 1 | Демакияж | «Фито-молочко»/ «Фито-мусс»/ «Фито-тоник» | Очищающий препарат обязательно удалить влажными салфетками | 300/125/700 | 2/2/2 | 150/62,5/350 |
| 2 | Тонизация | Тоник «pH Баланс» | Применять после каждого контакта с водой | 700 | 2 | 350 |
| 3 | Глубокое очищение | «Энзи - пилинг»/ «Фито-пилинг» + массаж | Нанести на кожу тонким слоем, накрыть пленкой на 5-7 минут. Снять влажными салфетками. / Нанести на кожу тонким слоем, работать массирующими движениями. Провести влажный массаж зоны декольте, нижней трети и всего лица, периодически смачивая руки. | 300/ 300 | 2/2 | 150/ 150 |
| 4* | Массаж | Крем массажный увлажняющий | Для улучшения эффекта процедуры возможно проведение длительного массажа. | 300 | 5 | 60 |
| 5 | Активная сыворотка | «Гидро-актив» | Точечно нанести на все лицо, вбить в кожу активным стаккато. | 50 | 2 | 25 |
| 6* | Периорбитал. зона | Маска «Мульти-актив» | Нанести на периорбитальную зону легкими круговыми движениями | 50 | 2 | 25 |
| 7 | Нанесение маски | Маска «Аква-баланс» | Нанести маску тонким слоем на 20-25 минут. Удалить влажными салфетками прессирующими движениями. | 250 | 5 | 50 |
| 8 | Финальный этап | Дневной крем «Гидро-баланс» | Точечно нанести на все лицо. Вбить препарат в кожу. | 50 | 2 | 25 |

В домашний уход рекомендованы:

Кремы дневной «Гидро-баланс»

Крем ночной «Мульти-пептид»

Интенсивный уход для периорбитальной зоны «Мульти-актив»

ПРИЛОЖЕНИЯ

ПРОЦЕДУРА ПРОФЕССИОНАЛЬНОГО УХОДА: «АНТИ-СТРЕСС»

| ПОКАЗАНИЯ: | ДЕЙСТВИЕ: |
|---|---|
| <ul style="list-style-type: none"> ⦿ Все типы чувствительной, реактивной кожи ⦿ Раздраженная кожа после активной инсоляции ⦿ Активная гиперемия после агрессивных процедур и механической чистки | <ul style="list-style-type: none"> ⦿ Мгновенный успокаивающий эффект ⦿ Великолепная противовоспалительная активность ⦿ Купирование раздражения и восстановление микрофлоры кожи ⦿ Восстановление жирной кожи при лечении антибактериальными препаратами и ретиноидами |

ПРИЛОЖЕНИЯ

ПРОТОКОЛ ПРОЦЕДУРЫ

| № | Этап | Название препарата | Применение | Объем упаковки, мл | Расход на процедуру, гр/мл. | Кол-во процедур в объеме |
|---|---------------------|---------------------------------|--|--------------------|-----------------------------|--------------------------|
| 1 | Демакияж | «Фито-молочко»/ «Фито-тоник» | Очищающий препарат обязательно удалить влажными салфетками | 300/700 | 2/2 | 150/350 |
| 2 | Тонизация | Тоник «рН Баланс» | Применять после каждого контакта с водой | 700 | 2 | 350 |
| 3 | Деликатное очищение | «Энзи-тоник» | Смочить препаратом диски, протереть кожу. Возможна экспозиция на 5 минут на маске-таблетке. | 300 | 2 | 150 |
| 4 | Активная сыворотка | «Анти-стресс» | Точечно нанести на все лицо, вбить в кожу активным стаккато. | 50 | 2 | 25 |
| 5 | Нанесение маски | Маска «Анти-стресс» | Нанести маску «Анти-стресс» ровным слоем на 20-25 минут. Для снятия маски использовать влажные салфетки. Восстановить Тоником рН баланс. | 250 | 5 | 50 |
| 6 | Финальный этап | Дневной крем «Гидро-баланс» | Точечно нанести на все лицо. Вбить препарат в кожу. | 50 | 2 | 25 |

В домашний уход рекомендованы:

Кремы дневной –«Оптима»

Сыворотка «Анти-стресс», как средство ночного ухода

Интенсивный уход для периорбитальной зоны «Мульти-Актив»

ПРИЛОЖЕНИЯ

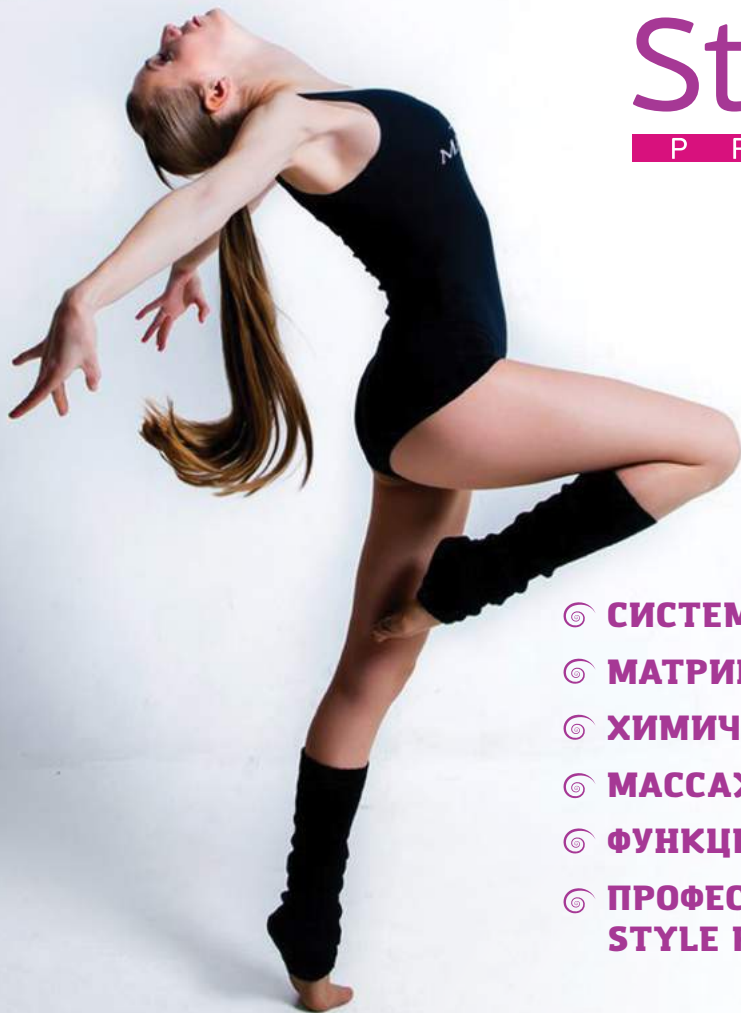
ПРИМЕР ОПТИМИЗАЦИИ СУТОЧНОГО РАЦИОНА ПИТАНИЯ

| Стандартный рацион питания | Средний вес порции, гр | Калорийность, ккал 100 гр/порции | Рекомендации по снижению калорийности рациона | Средний вес порции, гр | Калорийность, ккал 100 гр/порции |
|----------------------------|------------------------|----------------------------------|---|------------------------|----------------------------------|
| ЗАВТРАК | | | | | |
| Творог обезжиренный | 100 | 96/96 | Творог обезжиренный | 100 | 96/96 |
| Овсяная каша | 200 | 150/300 | Овсяная каша | 200 | 150/300 |
| Кофе с сахаром и молоком | 200 | 100/200 | Горячий шоколад | 150 | 46,6/69 |
| | | 600 | | | 465 |
| ОБЕД | | | | | |
| Салат витаминный | 100 | 73/73 | Салат витаминный | 100 | 73/73 |
| Солянка мясная | 200 | 84/168 | Крем-суп томатный | 200 | 31/62 |
| Бифштекс | 75 | 243,8/183 | Бифштекс | 75 | 243,8/183 |
| Картофель отварной | 200 | 80/160 | Картофель отварной | 200 | 80/160 |
| Сок яблочный | 200 | 46/92 | Кофе капучино | 100 | 40/40 |
| Хлеб | 50 | 175/87,5 | Хлеб | 50 | 175/87,5 |
| | | 763,5 | | | 605,5 |

ПРИЛОЖЕНИЯ

| Стандартный рацион питания | Средний вес порции, гр | Калорийность, ккал 100 гр/порции | Рекомендации по снижению калорийности рациона | Средний вес порции, гр | Калорийность, ккал 100 гр/порции |
|---|------------------------|----------------------------------|---|------------------------|----------------------------------|
| ПОЛДНИК | | | | | |
| Чай с сахаром | 200 | 28/56 | Горячий шоколад | 200 | 46,6/93,2 |
| Пирожок | 75 | 250/187,5 | | | |
| | | 243,5 | | | 93,2 |
| УЖИН | | | | | |
| Салат мясной | 100 | 408/408 | Салат мясной | 100 | 408/408 |
| Рыба с овощами | 220 | 110/220 | Белковый коктейль | 200 | 54,4/108,8 |
| Яблоко | 110 | 47/51,7 | Яблоко | 110 | 47/51,7 |
| Компот | 200 | 53,5/106,6 | Кисель очищающий | 200 | 26,6/53,2 |
| Хлеб | 50 | 175/87,5 | Хлеб | 50 | 175/87,5 |
| | | 874 | | | 709 |
| Итого ккал в сутки | | 2481 | Итого ккал в сутки | | 1873,7 |
| ЭКОНОМИЯ 607 КИЛОКАЛОРИЙ В СУТКИ | | | | | |

NOTE



Stella Marina

P R O F E S S I O N A L

- ⦿ СИСТЕМА КОРРЕКЦИИ ФИГУРЫ;
- ⦿ МАТРИЦА ОМОЛОЖЕНИЯ;
- ⦿ ХИМИЧЕСКИЕ ПИЛИНГИ;
- ⦿ МАССАЖ-КОЛЛЕКЦИЯ;
- ⦿ ФУНКЦИОНАЛЬНОЕ ПИТАНИЕ И НАПИТКИ;
- ⦿ ПРОФЕССИОНАЛЬНЫЙ УХОД ЗА ВОЛОСАМИ
STYLE PROFESSIONAL.

Stella Marina

P R O F E S S I O N A L

**ООО «Сансет»
г. Санкт-Петербург, ул.
Бухарестская, 32а,
ТРК «Континент», офис 4-48**

+7 (969) 713-10-53

+7 (968) 183-38-40

+7 (812) 363-06-15

ns@stella-marina.ru

nm@stella-marina.ru

www.stella-marina.ru