



ЯРЦЕВСКИЙ  
ХЛОПЧАТО -  
БУМАЖНЫЙ  
КОМБИНАТ

# Презентация ЛЁГКИЕ ТКАНИ

- ✓ *Ткань пестротканая «Шотландка»*
- ✓ *Ткань пестротканая «ФУЛЕ»*
- ✓ *Ткань пестротканая «Шотландка PREMIUM»*
- ✓ *Вафельная ткань пестротканая*
- ✓ *Ткань полотенечная пестротканая*
- ✓ *ФЛАНЕЛЬ*

# «Шотландка»

## артикул 787

Характеристики:

100% хлопок,

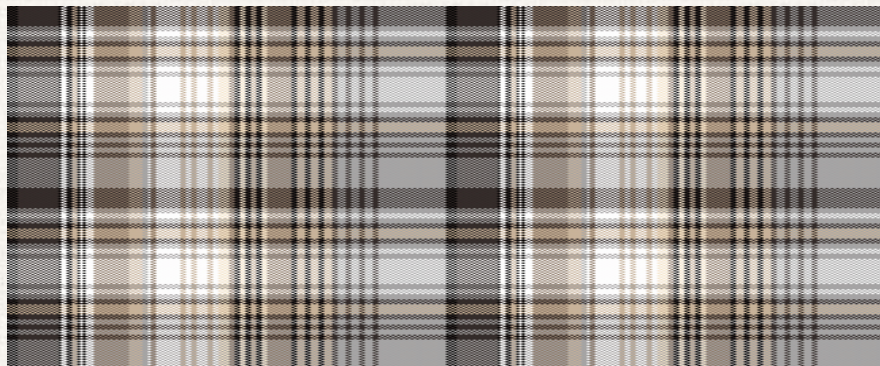
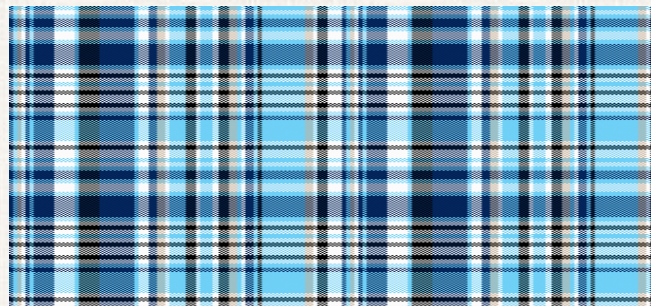
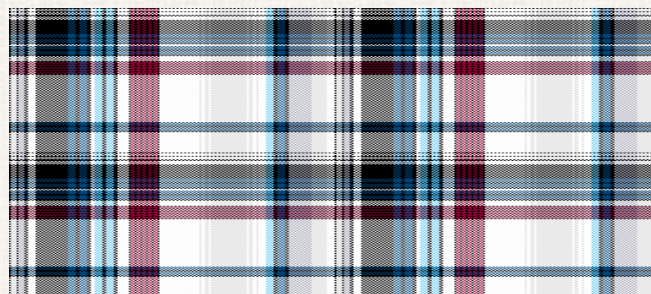
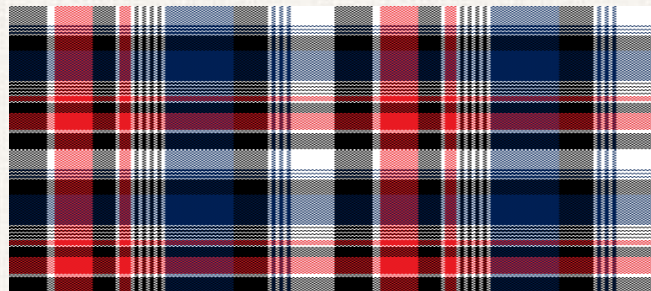
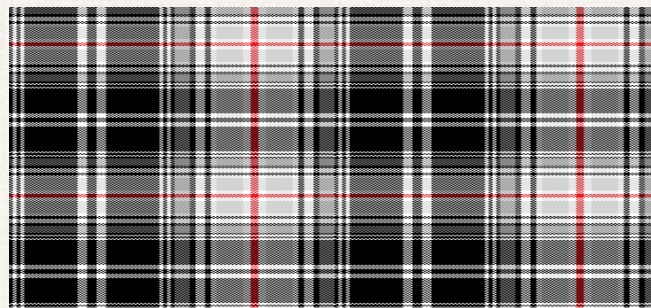
плотность 144г/м<sup>2</sup>

ширина:

95 см;

145 см;

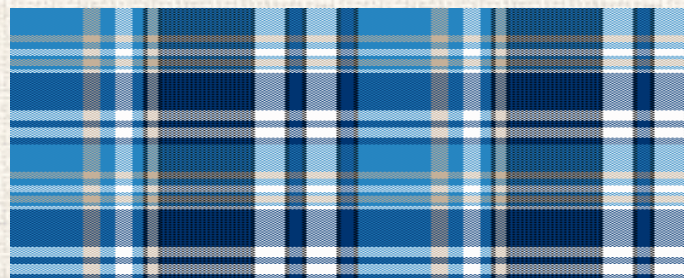
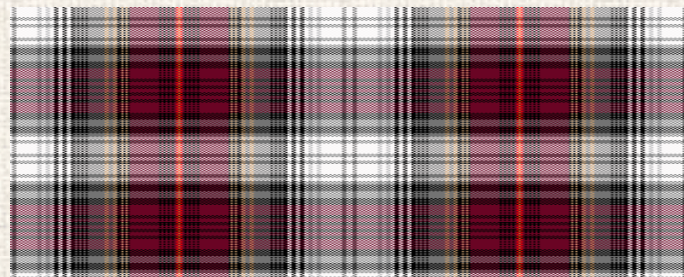
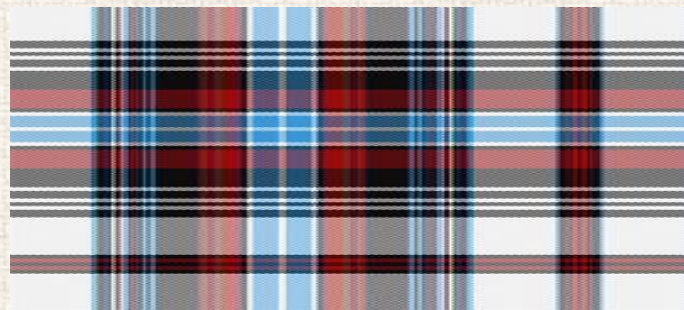
150 см



# «Шотландка»

## артикул 787

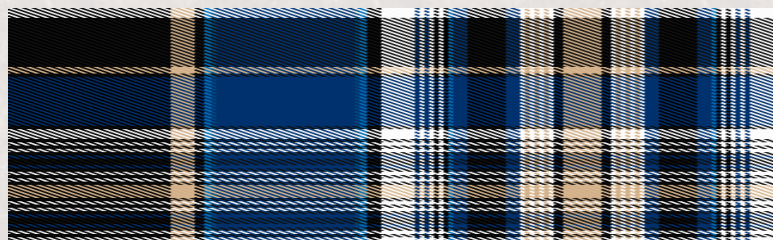
Данная ткань используется для пошива мужских и детских сорочек, рабочих халатов, летних брюк и шорт, а также как подкладочный материал для изготовления ветровок и курток



# **«ФУЛЕ», артикул С60**

*Характеристики:  
100% хлопок,  
плотность 200 г/м<sup>2</sup>  
ширина:  
90 см;  
135 см*

Ткань с односторонним начесом.  
Используется на предприятиях текстильной и легкой промышленности, на швейных производствах и в обувной промышленности. Для изготовления мужских и детских сорочек, на подкладку к курткам. Для каждого из направлений специально разработаны коллекции рисунков



# **«ФУЛЕ», артикул С60**



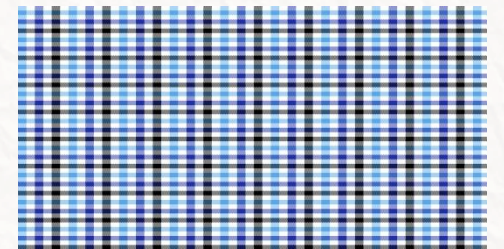
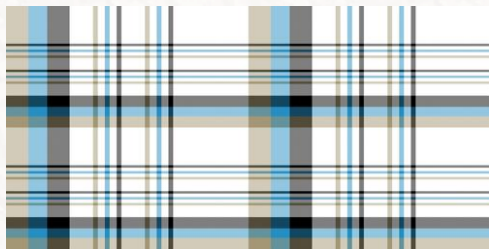
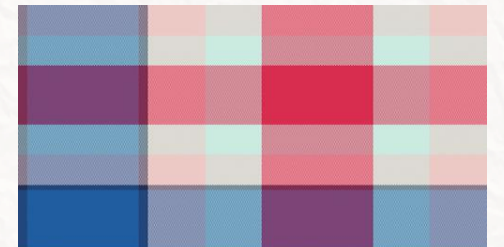
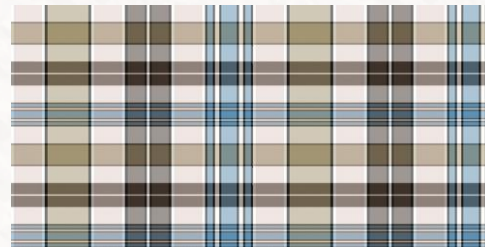
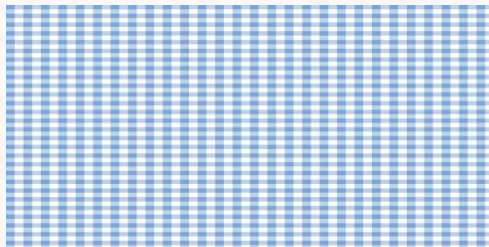
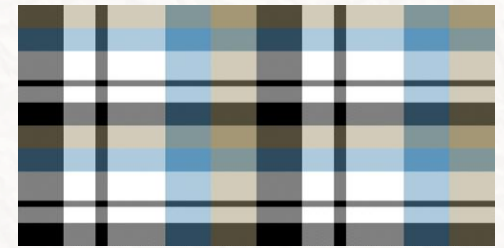
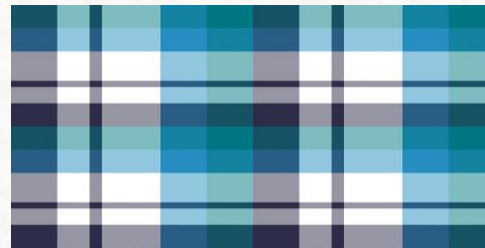
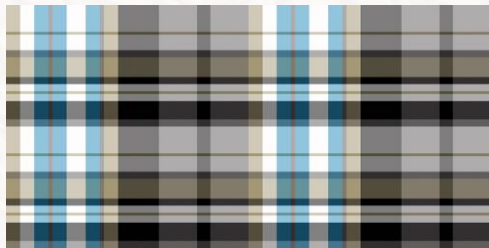
# Premium «Шотландка»

*Характеристики:*

*100% хлопок, плотность 106 г/м<sup>2</sup>*

*Ширина: 145 см, 150 см*

*Ткань для пошива сорочек и рубашек высокого качества*



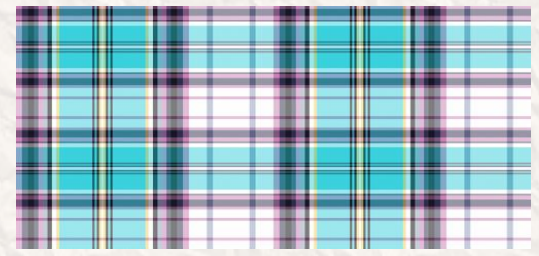
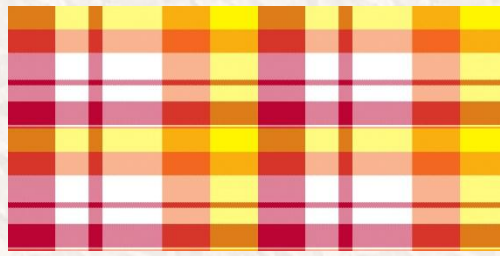
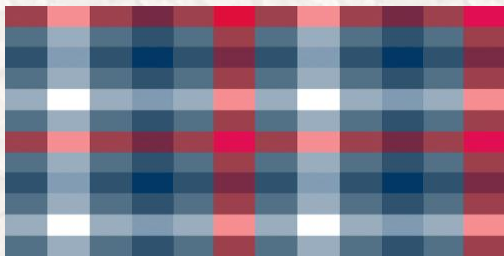
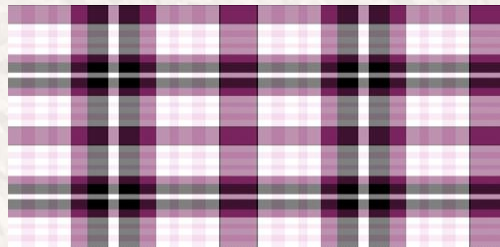
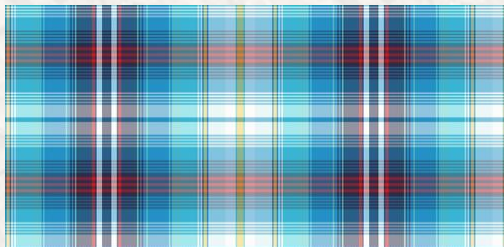
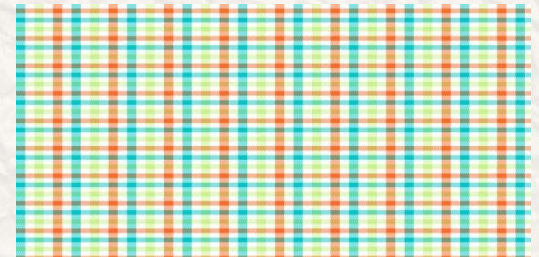
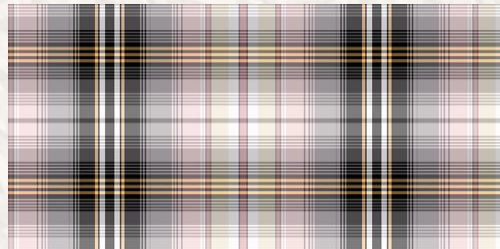
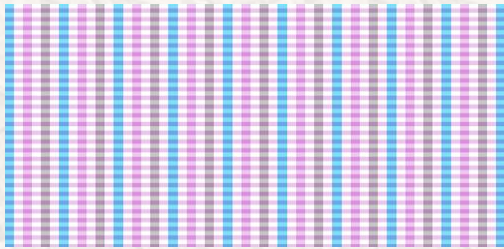
# Premium «Шотландка»

*Характеристики:*

*100% хлопок, плотность 106 г/м<sup>2</sup>*

*Ширина: 145 см, 150 см*

*Ткань для пошива сорочек и рубашек высокого качества*



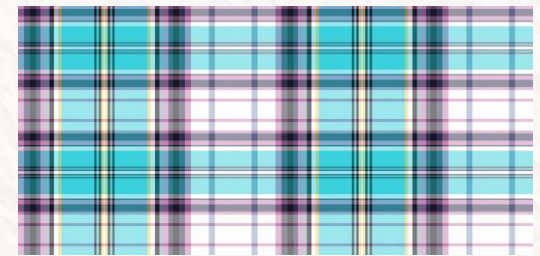
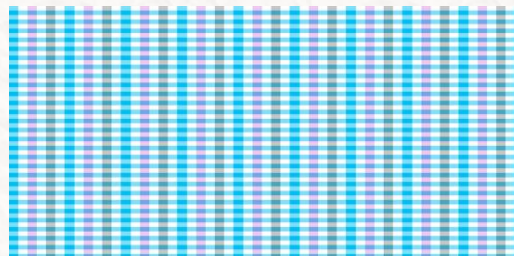
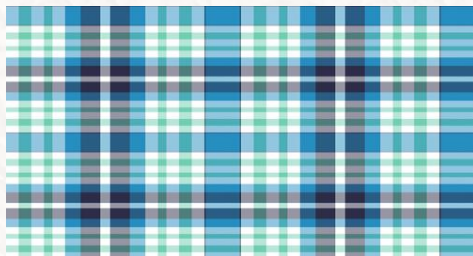
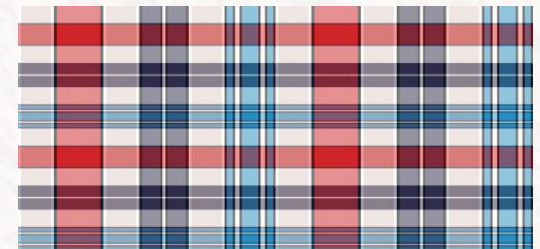
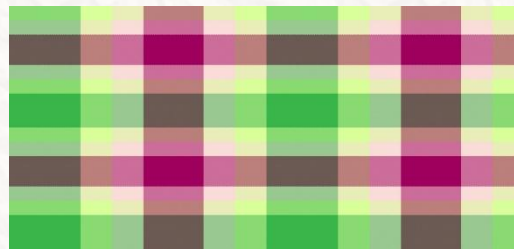
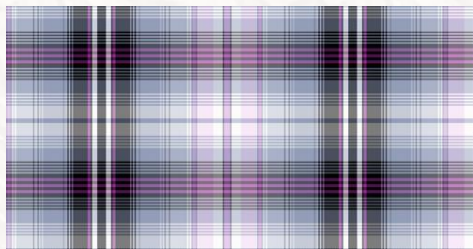
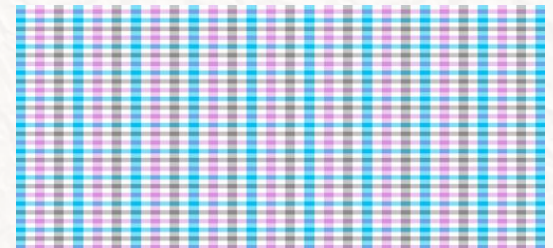
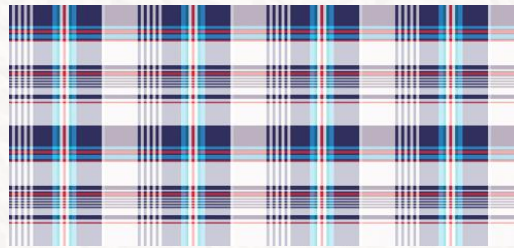
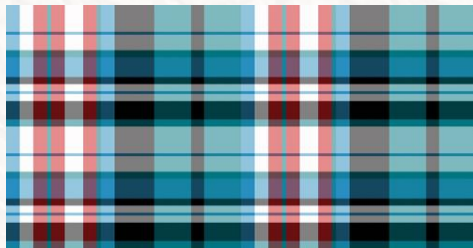
# Premium «Шотландка»

*Характеристики:*

*100% хлопок, плотность 106 г/м<sup>2</sup>*

*Ширина: 145 см, 150 см*

*Ткань для пошива сорочек и рубашек высокого качества*





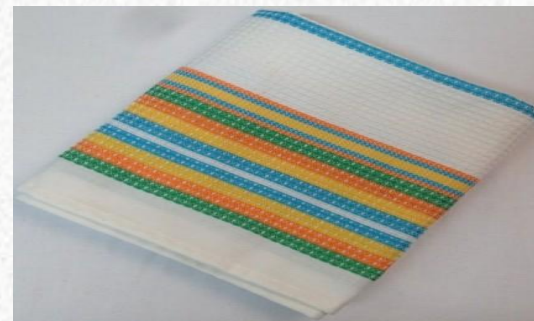
# ***Ткань вафельная пестротканая***

**Арт. С47/1. Ширина 95 см, плотность 200 г/м<sup>2</sup>**

**Арт. С47/2. Ширина 95 см, плотность 130 г/м<sup>2</sup>**



**«Мережка», арт. 119. Ширина 145 см, плотность 185 г/м<sup>2</sup>**

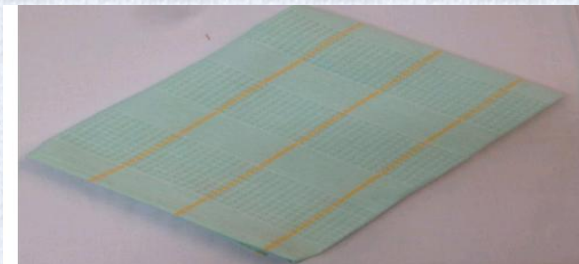


**«Рушник», арт. 117. Ширина 140 см, плотность 185 г/м<sup>2</sup>**

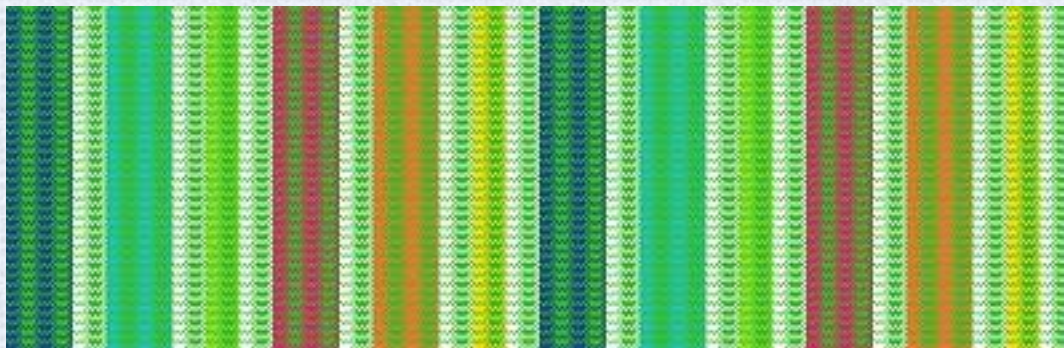


# ***Ткань полотенечная пестротканая***

**«Ручеёк», арт. С115. Ширина 145 см, плотность 203 г/м<sup>2</sup>**



**«Колибри», арт. С116. Ширина 145 см, плотность 195 г/м<sup>2</sup>**



# Фланель детская

Характеристики:

100% хлопок, плотность **180 г/м<sup>2</sup>** (ГОСТ) и **160 г/м<sup>2</sup>**

Ширина: **75 см, 95 см и 150 см**

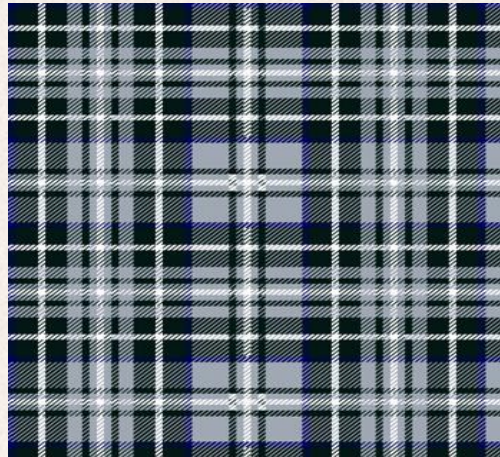
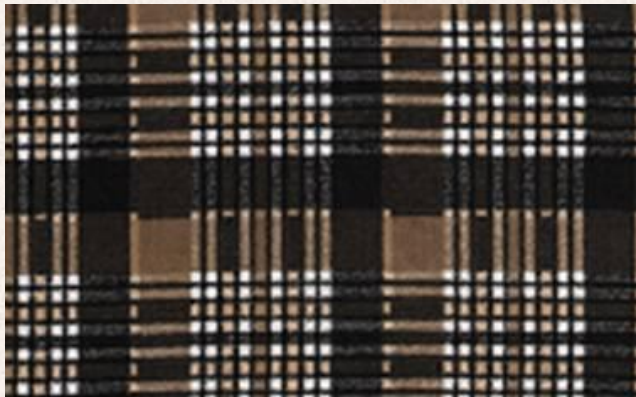


# Фланель сорочечная

Характеристики:

100% хлопок, плотность **180 г/м<sup>2</sup>** (ГОСТ) и **160 г/м<sup>2</sup>**

Ширина: **75 см, 95 см и 150 см**

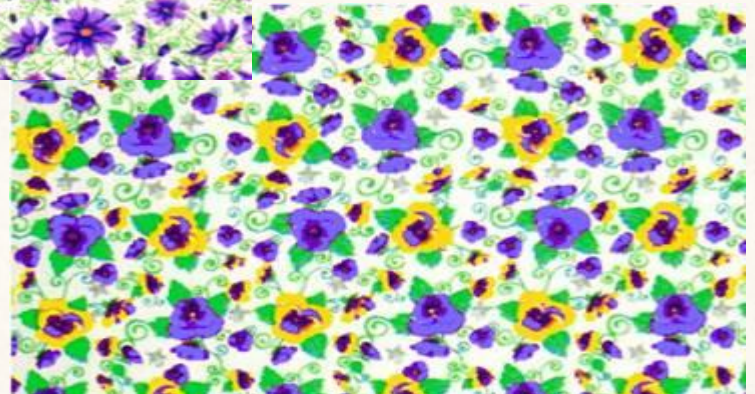
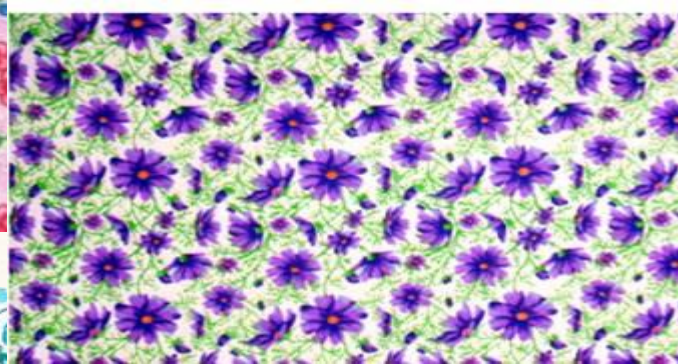
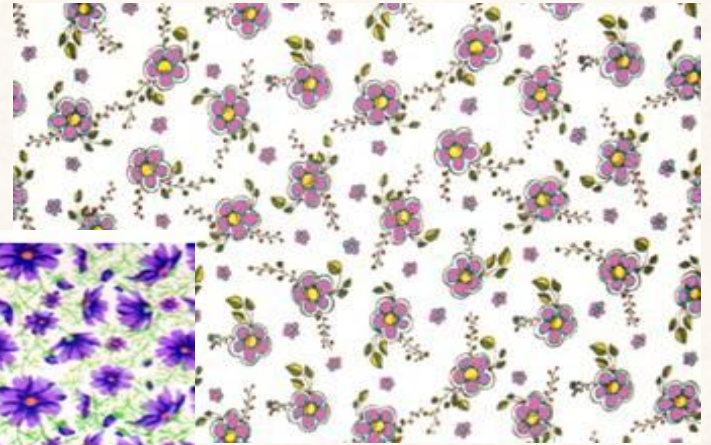


# Фланель женская сорочка

*Характеристики:*

*100% хлопок, плотность **180 г/м<sup>2</sup>** (ГОСТ) и **160 г/м<sup>2</sup>***

*Ширина: **75 см, 95 см и 150 см***



# Фланель халатная

Характеристики:

100% хлопок, плотность **180 г/м<sup>2</sup>** (ГОСТ) и **160 г/м<sup>2</sup>**

Ширина: 75 см, 95 см и 150 см



*С уважением к Вам  
и Вашему бизнесу!*

*Луханин Алексей*

*ООО "Союз Текстильных Компаний"*

*8(499) 641-06-72 (доб. 2013)*

*+7 926 194-06-86*

*Skype: Alekslu81*