



Каталог продукции
Производство и продажа товаров для
активного отдыха, рыбалки и охоты

ОДЕЖДА 2018

КЗ-01

ГОРКА 3

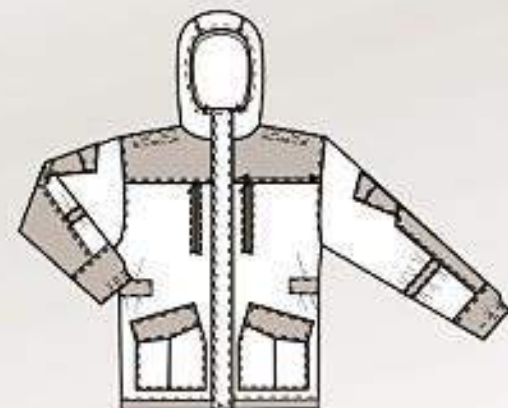
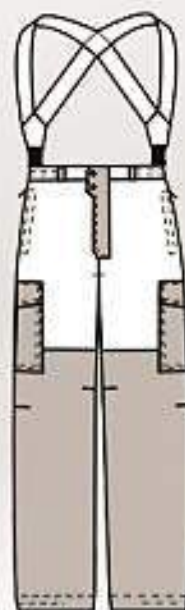


Костюм зимний:
куртка, брюки

NEW



Химера



Ткань: Мембрана Aqua Pro-Tax
 Влагостойкость, мм: 3000
 Паропроницаемость, мл/м²/24 часа: 3000
 Отделка: Taslan Cat's eye Milky
 Подкладка: Фольгированная подкладка
 Утеплитель: Термофайбер 350г/м²

до -30 °С



44-46, 48-50, 52-54, 56-58, 60-62

Зимний костюм для охоты и активного отдыха.

Костюм выполнен из современной, влагоустойчивой, ветрозащитной мембранной ткани «Aqua Pro-Tax», отлично защищающей от осадков, ветра и других капризов природы. В качестве отделки и усиления зон, критических к изнашиванию и промоканию, используется высокопрочная ткань Таслан «Кошачий глаз». Внутренняя ткань – фольгированная подкладка - новый, современный материал, прекрасно сохраняющий теплообменные свойства. Костюм анатомического кроя не стесняет движений и обеспечивает максимальный комфорт при любом положении. Множество карманов в различных зонах костюма удовлетворяет любой функционал самого придирчивого любителя отдыха. Костюм подойдет людям, начинающим знакомится с природой и старожилам активного отдыха.

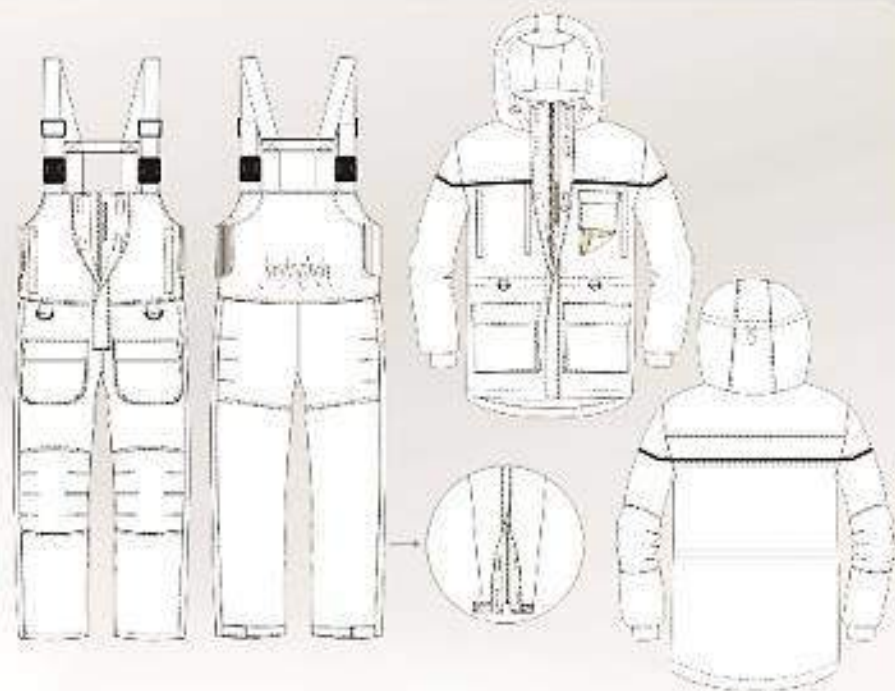
Одежда

1

ЧАЙКА

КЗ-02

Nord Fish

**Костюм зимний:**куртка,
полукомбинезон

Комбинация черного с желтым, оливковым, серым

Ткань: 100% Nylon Taslan Oxford, мембрана (Hipora 5000)
 Влагостойкость, мм: 5000
 Паропроницаемость, мл/м²/24 часа: 5000
 Подкладка: AquaProtect Textile
 Утеплитель: Термофайбер 350г/м²



до -30 °C



44-46, 48-50, 52-54, 56-58, 60-62

Одежда

2

ЧАЙКА

Зимний костюм для рыбалки и активного отдыха.

На куртке два внутренних и семь внешних карманов, регулируемый капюшон, воротник-стойка, герметичный низ рукава с манжетом из неопрена, регулируемый Velcro, анатомический крой рукава, двухзастежковая молния прикрыта двумя ветро-влагозащитными планками, полукольцо для перчаток. Брюки выполнены в виде полукомбинезона, надежно закрывающего грудь и поясничный отдел, с эластичными лямками, которые фиксируются удобными пластиковыми замками. На полукомбинезоне пять внешних карманов, анатомический крой наколенников, снабженных защитными вкладышами, эластичная боковая вставка, двухзастежковая молния прикрыта двумя ветро-влагозащитными планками. Низ полукомбинезона регулируется Velcro.

Все швы костюма «проклеены», что делает его полностью водонепроницаемым. В костюме используется светоотражающий кант и яркие вставки, что дает возможность обнаружить вас на водоеме, а так же в темное время суток.

КЗ-03

ЭВЕРЕСТ



Костюм зимний:

куртка, жилет-подстёжка, полукомбинезон



Зимний костюм для рыбалки и активного отдыха, не шуршит.

На куртке два внутренних и девять внешних объемных карманов, теплый съемный капюшон, воротник-стойка, внутренний трикотажный манжет, двухзамковая молния прикрыта ветрозащитной планкой. Отделка Polar Fleece.

Жилет-подстежка с трикотажным воротником имеет два кармана на молнии. Может использоваться как самостоятельный элемент одежды.

На полукомбинезоне пять внешних карманов, утепленная спинка, эластичная боковая вставка, двухзамковая молния, регулировка ширины низа брюк (молния + Velcro), анатомический крой в области колена, на наколенниках есть дополнительный объем для PU вставок



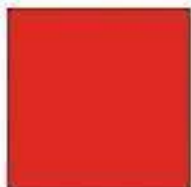
Комбинация черного с серым, с хаки, с синим, с красным



до -35 °C



44-46, 48-50, 52-54, 56-58, 60-62



Ткань: Nylon Taslan 230T R/S PU

Ткань жилета: Dewspo

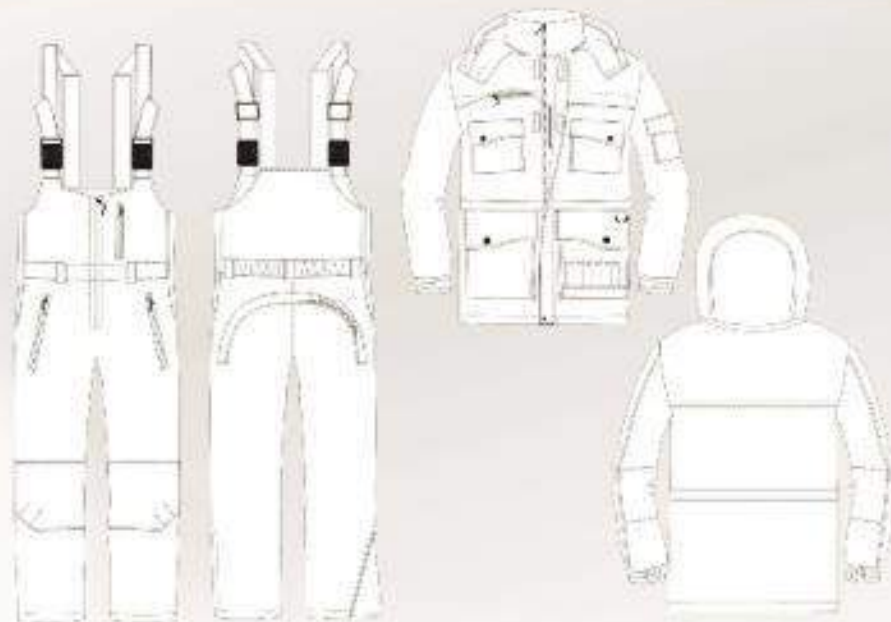
Подкладка: Poly Taffeta 190T

Утеплитель костюма: Термофайбер 350г/м²

Утеплитель жилета: «лебяжий пух» (100% полиэстер)



Костюм зимний:
куртка, полукомбинезон



Зимний костюм для охоты и активного отдыха. Костюм не шуршит, «дышит».

На куртке два внутренних и восемь внешних карманов (на одном из внешних карманов имеется патронташ), съемный утепленный капюшон, воротник-стойка, регулируемый Velcro, манжет с трикотажной вставкой, анатомический крой рукава, двухзамковая молния прикрыта ветрозащитной планкой.

На полукомбинезоне три внешних кармана, эластичная боковая вставка, отстегивающийся задний клапан, двухзамковая молния, регулировка ширины низа брюк молнией.



Лесная чаща, темный лес, зимний лес, серый лес



до -30 °C



44-46, 48-50, 52-54, 56-58, 60-62

Ткань: Мембрана AquaPro-Tax

Влагостойкость, мм: 3000

Паропроницаемость, мл/м²/24 часа: 3000

Подкладка: Poly Taffeta 190T

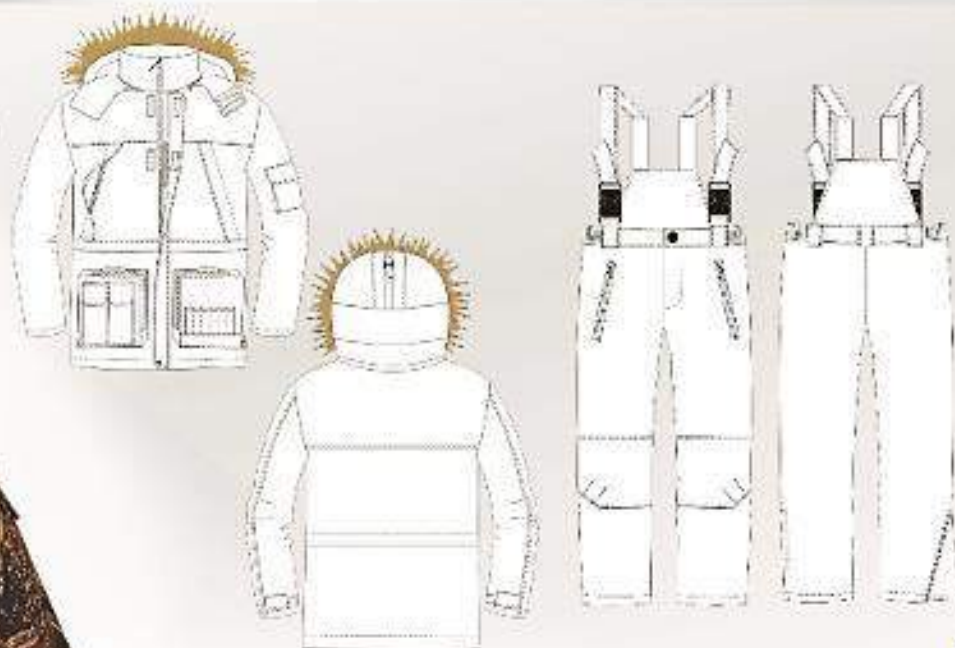
Утеплитель: Термофайбер 350г/м²

КЗ-05

ОХОТНИК



Костюм зимний:
куртка, полукombineзон



Зимний костюм для охоты и отдыха. Костюм не шуршит.
На куртке четыре внутренних и тринадцать внешних карманов (на одном из внешних карманов имеется патронташ), съемный капюшон с меховой опушкой, воротник-стойка, регулируемый Velcro манжет с трикотажной вставкой, анатомический крой рукава, двухзанковая молния прикрыта ветрозащитной планкой.
На полукombineзоне два внешних кармана, утепленная съемная спинка, снегозащитная муфта, регулировка ширины низа брюк молнией.



Лесная чаща, темный лес, камыш



t° до -25 °C



44-46, 48-50, 52-54, 56-58, 60-62

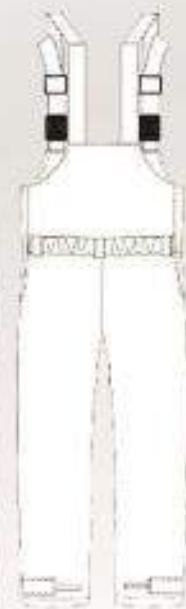
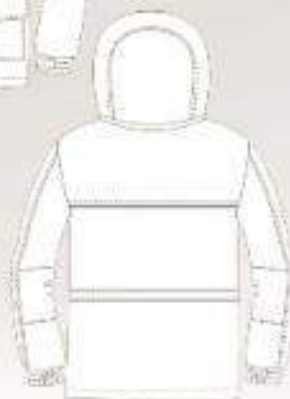
Ткань: Смесовая TWIL (х/б-65%; п/э-35%)

Подкладка: Poly Taffeta 190T

Утеплитель костюма: Термофайбер 300г/м²



Костюм зимний:
куртка, полукOMBинезон



Зимний костюм для рыбалки и активного отдыха.

На куртке два внутренних и шесть внешних кармана, съемный утепленный капюшон, воротник-стойка, регулируемый Velcro, манжет с трикотажной вставкой, анатомический крой рукава, двухзастежковая молния прикрыта ветрозащитной планкой.

На полукOMBинезоне три внешних кармана, утепленная спинка, эластичная боковая вставка, двухзастежковая молния, регулировка ширины низа брюк Velcro.



Ткань: Poly Oxford 210D

Подкладка: Poly Taffeta 190T

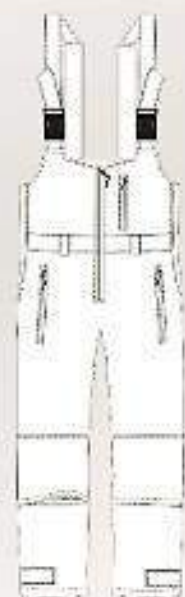
Утеплитель: Термофайбер 350г/м²

КЗ-07

СЕВЕР



Костюм зимний:
куртка, полукомбинезон



Зимний костюм для рыбалки и активного отдыха. Основным отличием костюма является нейлоновая составляющая ткани, что позволяет ей оставаться мягкой на морозе.

На куртке два внутренних и восемь внешних карманов, съемный утепленный капюшон, воротник стойка, регулируемый Velcro манжет с трикотажной вставкой, анатомический крой рукава, двухзастежечная молния прикрыта ветрозащитной планкой, полукольцо для перчаток.

На полукомбинезоне три внешних кармана, колени снабжены карманами для защитных вкладышей, эластичная боковая вставка, двухзастежечная молния, регулировка ширины низа брюк на полукомбинезоне (молния + Velcro).



Комбинация черного с серым, с хаки, с синим



до -25 °C



44-46, 48-50, 52-54, 56-58, 60-62

Ткань: Nylon Oxford 210D

Подкладка: Poly Taffeta 190T

Утеплитель костюма: Термофайбер 300г/м²

ПЗ-01

БАРС

Полукомбинезон
зимний

На полукомбинезоне три внешних кармана, в области колена предусмотрен карман для защитных вкладышей, эластичная боковая вставка, двухзастежковая молния, пояс регулируемый резинкой с шлевками под ремень, регулировка ширины низа брюк Velcro.

Ткань: Nylon Oxford 210D

Подкладка: Poly Taffeta 190T

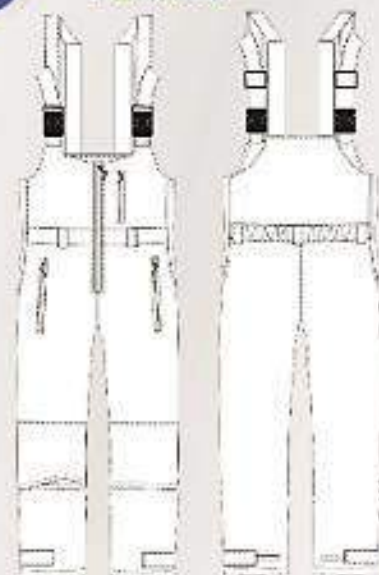
Утеплитель костюма: Термофайбер 200г/м²

Комбинация черного с серым, с хаки, с синим



ПЗ-02

БАРС ЛЮКС

Полукомбинезон
зимний

На полукомбинезоне три внешних кармана, в области колена предусмотрен карман для защитных вкладышей, эластичная боковая вставка, двухзастежковая молния, пояс регулируемый резинкой с шлевками под ремень, регулировка ширины низа брюк Velcro.

Ткань: Nylon Taslan 230 R/S PU

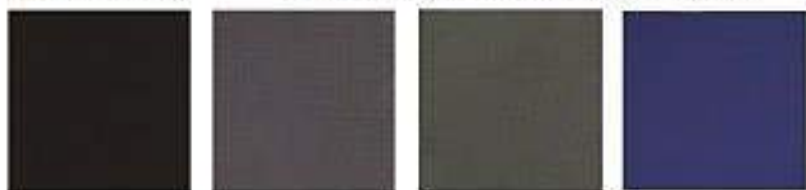
Подкладка: Poly Taffeta 190T

Утеплитель костюма: Термофайбер 200г/м²

до -25 °С

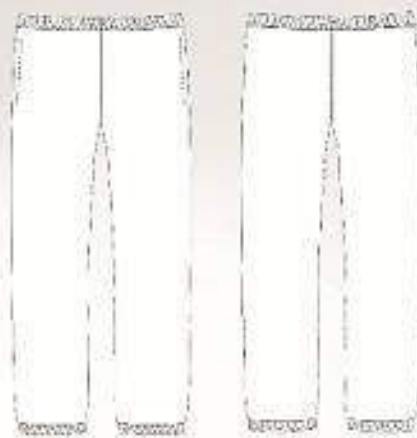


44-46, 48-50, 52-54, 56-58, 60-62





Костюм маскировочный:
куртка, брюки



Ткань: Poly Taffeta 190T



КМФ (на белом фоне)



62>

Маскировочный костюм одевается поверх зимней одежды. Костюм не шуршит. Низ куртки и брюк, рукава на эластичной тесьме. Капюшон регулируется шнуром с наконечником. Костюм комплектуется компактным чехлом со шлевками под ремень.

ШЗ-01

ЛИС



Шапка-ушанка
зимняя



Ткань: Nylon Taslan 230T R/S PU

Подкладка: Polar Fleece

Утеплитель костюма: Термофайбер 200г/м²

Шапка-ушанка с отделкой из искусственного длинноворсового меха. Незаменимая вещь на охоте и прогулках на природе. Станет хорошим дополнением к костюмам «Эверест» и «Север».

Серый, хаки, синий



57-58; 59-60; 61-62

t° до -35 °C

ШЗ-02

ОХОТНИК



Шапка-ушанка
зимняя



Ткань: Мембрана AquaPro-Tax

Влагостойкость, мм: 3000

Паропроницаемость, мл/м²/24 часа: 3000

Подкладка: Polar Fleece

Утеплитель костюма: Термофайбер 200г/м²

Шапка-ушанка с козырьком и отделкой из искусственного меха.

Шапка выполнена из шести клиньев с жестким козырьком.

Незаменимая вещь на охоте и прогулках на природе. Станет хорошим дополнением к костюму «Иней».

Лесная чаща, темный лес, зимний лес, серый лес



ШЗ-03

ЕГЕРЬ



Шапка-ушанка
зимняя



Ткань: Nylon Taslan 230T R/S PU

Подкладка: Polar Fleece

Утеплитель костюма: Термофайбер 200г/м²

Шапка-ушанка с отделкой из искусственного коротковорсового меха. Незаменимая вещь на рыбалке и прогулках на природе. Станет хорошим дополнением к костюмам «Эверест» и «Север».

ШЗ-04

ПОЛЮС



Шапка-ушанка
зимняя



Ткань: Poly Oxford 210D
/Nylon Oxford 210D

Подкладка: Polar Fleece

Утеплитель костюма:

Термофайбер 200г/м²

Шапка-ушанка с отделкой из искусственного коротковорсового меха. Особенностью шапки является ветрозащитный клапан, который пристегивается и регулируется при помощи Velcro. Станет неотъемлемой частью экипировки для катания на зимней мототехнике.

Головные уборы

30



Серый, хаки, синий



57-58; 59-60; 61-62



до -35 °C



Серый, хаки, синий



ЧАЙКА

ШД-05

АРСЕНАЛ



Шапка демисезонная



Ткань: Мембрана AquaPro-Tax
 Влагостойкость, мм: 3000
 Паропроницаемость, мл/м²/24 часа: 3000
 Подкладка: Polar Fleece
 Утеплитель костюма: Термофайбер 200г/м²

Классическая модель шапки с отворотом из флиса.
 Подойдет как для осеннего, так и для зимнего активного отдыха.

ШД-06

АЗИМУТ



Шапка демисезонная



Ткань: Мембрана AquaPro-Tax
 Подкладка: Polar Fleece
 Утеплитель костюма:
 Термофайбер 200г/м²

Флисовая шапка-ушанка.
 Классическая модель шапки-ушанки с отделкой из флиса. Подойдет
 как для осеннего, так и для зимнего активного отдыха.

Лесная чаща, темный лес, зимний лес, серый лес

57-58; 59-60; 61-62

до -15 °C

Лесная чаща, темный лес, зимний лес



ШД-07

ФОРТУНА



Кепка демисезонная



Ткань: Poly Oxford 210D / Nylon Oxford 210D
Подкладка: Polar Fleece
Утеплитель костюма: Термофайбер 50г/м²
Спортивная модель кепки с жестким козырьком.
Идеально подходит для активного отдыха.

ШД-08

СКАУТ



Кепка демисезонная



Ткань: Nylon Taslan 230T R/S PU
Подкладка: Polar Fleece
Утеплитель костюма: Термофайбер 50г/м²
Спортивная модель кепки с жестким козырьком.
Идеально подходит для активного отдыха.

Головные уборы

32



Серый, хаки, синий



57-58; 59-60; 61-62



до -5 °C



Серый, хаки, синий



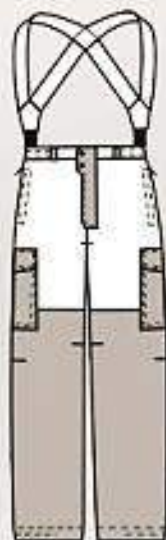
ЧАЙКА

КД-01

ГОРКА 3



Костюм
демисезонный:
куртка, брюки



NEW

Демисезонный костюм для охоты и активного отдыха. Костюм выполнен из современной, влагоустойчивой, ветрозащитной мембранной ткани «Дуплекс», отлично защищающей от осадков, ветра и других капризов природы. В качестве отделки и усиления зон, критических к изнашиванию и промоканию, используется высокопрочная ткань Таслан «Кошачий глаз». Внутренняя ткань – мягкое трикотажное полотно, обеспечивающее приятные тактильные ощущения. Костюм анатомического кроя не стесняет движений и обеспечивает максимальный комфорт при любом положении. Множество карманов в различных зонах костюма удовлетворяет любой функционал самого придирчивого любителя отдыха. Костюм подойдет людям, начинающим знакомиться с природой и старжилам активного отдыха.



Мультикам, рептилия, спектр, лесная чаща



t° до -5 °С



44-46, 48-50, 52-54, 56-58, 60-62

Ткань: Дуплекс (100% п/э)

Отделка: Taslan Cat's eye

Подкладка куртки: Aqua Protect Textile

Подкладка брюк: Dewspo

Ткань верха:
палаточная
+ кошачий глаз



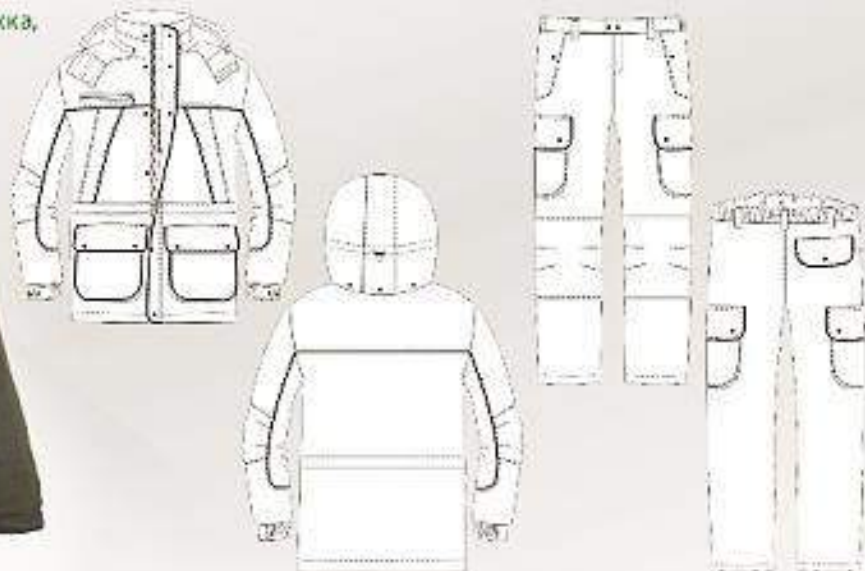
NEW

**Горка демисезонная
на флисовом подкладе*,
цвет хаки**



Костюм демисезонный:

куртка, флисовая куртка-подстежка,
брюки



Демисезонный костюм для рыбалки и активного отдыха. Костюм не шуршит, «дышит». На куртке три внутренних и пять внешних карманов, съемный капюшон, регулируемый воротник-стойка, манжеты регулируются резинкой и двумя кнопками, анатомический крой рукава, двухзастежковая молния прикрыта ветрозащитной планкой.

Внутренняя флисовая куртка (подстежка) с двумя внешними карманами на двусторонней молнии, воротник-стойка, рукава с манжетой, низ изделия регулируется шнуром-резинкой. Может использоваться как самостоятельный элемент одежды.

На брюках шесть карманов, пояс фигурный с эластичной лентой, регулировка ширины низа брюк шнуром-резинкой.

Между тканью верха и подкладкой расположена мембрана с проклеенными швами, что делает костюм полностью влагонепроницаемым.



Хаки, коричневый



до -10 °C



44-46, 48-50, 52-54, 56-58, 60-62

Ткань: Baldric с ветрозащитной пропиткой, ткань нового поколения

Подкладка: Мембрана, dewspo, сетка

Влагостойкость, мм: 3000

Паропроницаемость, мл/м²/24 часа: 3000

Ткань подстежки: Polar Fleece 450 г/м²



Костюм демисезонный:
куртка, брюки



Демисезонный костюм для рыбалки и активного отдыха. Все швы костюма проклеены, что делает его полностью водонепроницаемым. На куртке один внутренний и три внешних кармана на молниях с клапанами, воротник-стойка, низ рукава фиксируется манжетой с резинкой, низ изделия и капюшон регулируется эластичным шнуром. На брюках три кармана, пояс брюк на эластичной тесьме со шлевками под широкий ремень, низ регулируется резинкой.



Лесная чаща, темный лес, хаки, темно-серый



t° до -10 °C



44-46, 48-50, 52-54, 56-58, 60-62

Ткань: Poly Taffeta 210T PU R/S

Влагостойкость, мм: 3000

Подкладка куртки: Polar Fleece

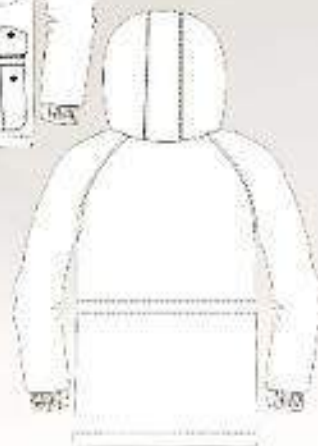
Подкладка брюк: P/Taffeta 190T

КД-05

ЛЕС



Костюм демисезонный: куртка, брюки



Демисезонный костюм для охоты и активного отдыха. Костюм не шуршит, «дышит».

На куртке один внутренний и четыре внешних кармана, талия и манжеты регулируются эластичной тесьмой, низ и капюшон эластичным шнуром. На брюках два кармана, талия и низ регулируются эластичной тесьмой.



Лесная чаща, темный лес, нато



t° до 0°С



44-46, 48-50, 52-54, 56-58, 60-62

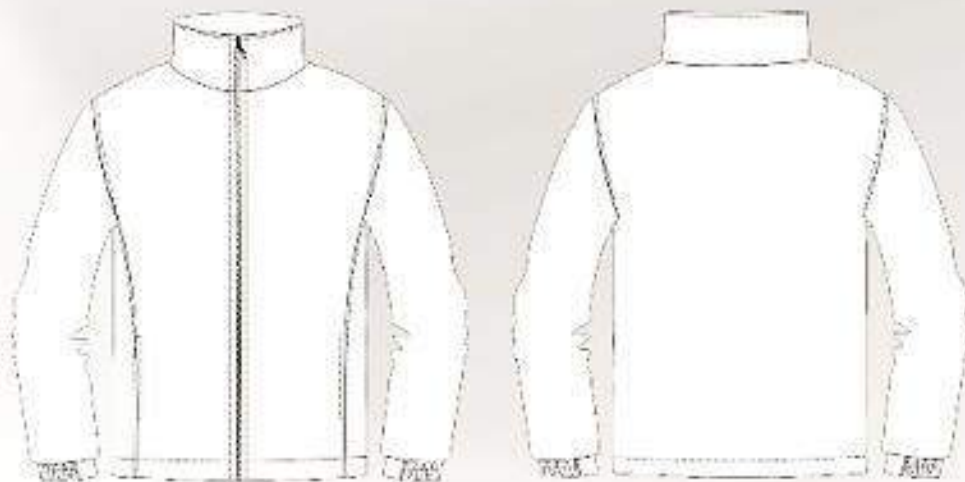
Ткань: Windblock (Polar Fleece-мембрана-Polar Fleece) плотность 350гр/м²
Влагостойкость, мм: 3000
Паропроницаемость, мл/м²/24 часа: 3000

КД-06

ПИЛИГРИМ



Куртка демисезонная



Универсальная куртка подойдет для любого вида активного отдыха. Мужская куртка в классическом исполнении, воротник – стойка, два внешних кармана, низ рукава обработан манжетой с эластичной тесьмой, низ регулируется шнуром - резинкой. Центральная разъемная молния, декоративная отстрочка швов.

Одежда

16



Серый, синий, хаки



44-46, 48-50, 52-54, 56-58, 60-62

Ткань: Polar Fleece 450 г/м²

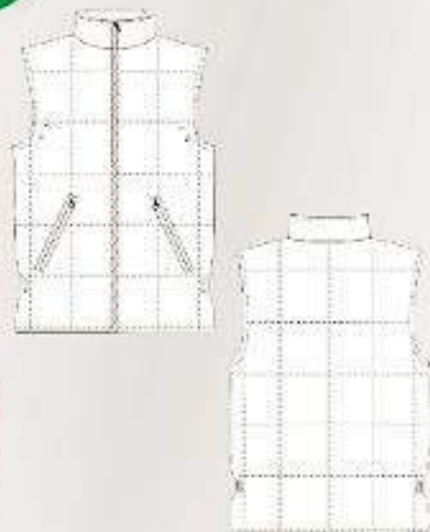
ЧАЙКА

Ж-01

АМАЗОНКА



Жилет женский



Элегантный, легкий и компактный жилет подойдет для любого вида активного отдыха.

На жилете два внешних и один внутренний карман, воротник-стойка с отделкой Polar Fleece, часть проймы и боковые стороны собраны на эластичную тесьму. Центральная молния.

Ткань: Nylon Taffeta 210 PU Milky
Подкладка: Poly Taffeta 190T
Утеплитель: Термофайбер 150 г/м²



Красный, голубой, серый



44, 46, 48, 50, 52, 54

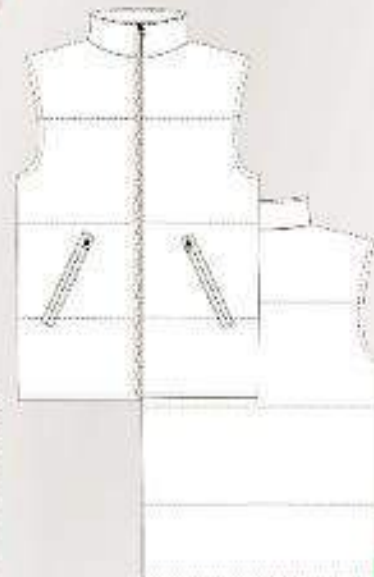


Ж-02

ОХОТНИК



Жилет мужской



Простой, легкий и компактный жилет подойдет для любого вида активного отдыха.

На жилете два внешних и один внутренний карман, воротник-стойка с отделкой Polar Fleece, низ регулируется эластичным шнуром с фиксатором.

Ткань: Poly Taffeta 210T
Подкладка: Poly Taffeta 190T
Утеплитель: Термофайбер 150г/м²



Лесная чаща, темный лес, камыш



44-46, 48-50, 52-54, 56-58, 60-62

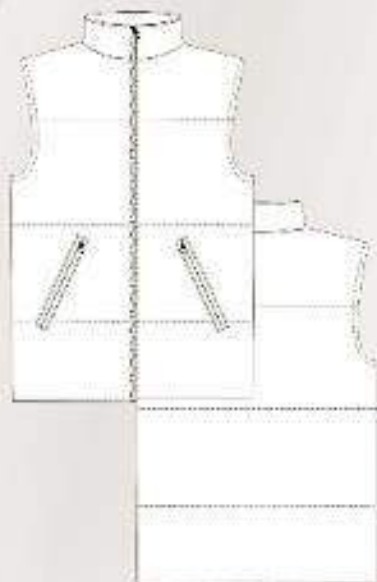


Ж-03

ТУРИСТ



Жилет мужской



Простой, легкий и компактный жилет подойдет для любого вида активного отдыха. На жилете два внешних и один внутренний карман, воротник-стойка с отделкой Polar Fleece, низ регулируется эластичным шнуром с фиксатором. Центральная молния.

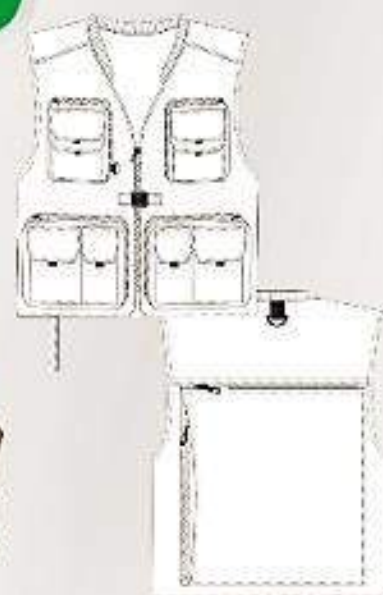
Ткань: Poly Taffeta 210T R/S
Подкладка: Poly Taffeta 190T
Утеплитель: Термофайбер 150г/м²

Ж-04

ФИШЕР



Жилет мужской



Разгрузочный рыболовный жилет для любого вида рыбной ловли для опытных и начинающих рыболовов. Представляет собой жилет с большим количеством специальных карманов (13 карманов) и креплений. Предназначен для комфортного переноса различных снастей, приспособлений и удобного извлечения их к применению. Сшит из легкого и прочного материала, удобен в носке, не стесняет движений при забросе приманки. Жилет средней длины. Мягкий эластичный воротник. Центральная молния.

Лесная чаща, камыш



44-46, 48-50, 52-54, 56-58, 60-62

Ткань: Смесовая TWIL
(х/б-65%; п/э-35%)



Одежда

18



Серый, хаки, синий



44-46, 48-50, 52-54, 56-58, 60-62



ЧАЙКА

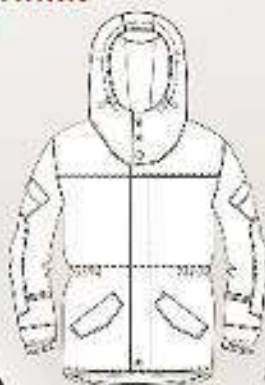
КЛ-01

ГОРКА



Костюм летний:

куртка, брюки



NEW

Мужской, летний, ветрозащитный современный костюм, предназначен для охоты и активного отдыха. Основной материал – армированная, усиленная высокопрочными нитями смесовая ткань «рип-стоп», которой не страшны значительные нагрузки, не шуршит, обладает хорошей формоустойчивостью, быстро сохнет, сохраняет внешний вид на протяжении всего срока эксплуатации.

Куртка свободного покроя, центральная застежка на пуговицах, закрытая ветрозащитной планкой. Капюшон двойной, с козырьком, имеет утягивающую кулису с фиксаторами для регулировки по объему. Спереди два прорезных кармана с клапаном на пуговицах и один внутренний отлетной карман. На рукавах два накладных кармана с клапанами на липучке, низ рукавов собран на эластичную ленту. По низу куртки – кулиса со шнуром и фиксатором для быстрой регулировки объема.

Брюки свободного покроя, с регулировкой объема по поясу, низу и на уровне сгиба коленей эластичной лентой, центральная застежка на пуговицах. Спереди два боковых вертикальных кармана в шве, два боковых накладных кармана с клапанами на пуговицах. На задней половине два прорезных кармана с клапанами на пуговицах. Усилительные накладки в области колен и на задних половинках брюк. Брюки дополнены пристегивающимися помочами (подтяжками), внизу имеется противоземная манжета.



Комбинация КМФ-цифра с темно-серым, хаки



44-46, 48-50, 52-54, 56-58, 60-62

Ткань: Палаточная (х/б-100%) - хаки, темно-серый
Смесовая (х/б-65%; п/э-35%) - КМФ-цифра

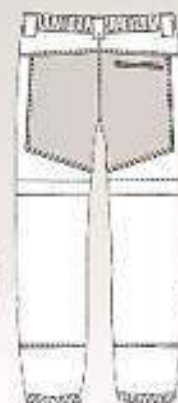
КУЛ-02

ЗАЩИТНИК



Костюм противозенцефалитный:

куртка, брюки



Костюм мужской, летний, универсальный. Отлично подходит для активного отдыха, рыбалки и охоты.

Куртка-анорак свободного покроя спереди застегивается на молнию. Противомоскитная сетка пристегивается к капюшону с помощью молнии, в любой момент её можно отстегнуть и убрать в нагрудный карман с клапаном на кнопках. Капюшон с козырьком. На куртке высокий воротник, спереди расположены два прорезных кармана с листочкой на молнии. Низ рукавов собран на резинку, внутри имеются напульсники из антимоскитной сетки с трикотажной манжетой. Дополнительной защитой от насекомых является подкладка из антимоскитной сетки внутри куртки, которая заправляется в брюки. Брюки свободного покроя не стесняют движения, удобны в эксплуатации, пояс на резинке со шлевками под ремень и шнуром для регулирования ширины. Два боковых кармана спереди и один прорезной с молнией сзади. Низ брюк с резинкой по низу, брюки со штрипками. Отличительной особенностью костюма являются складки-«ловушки» с антимоскитной сеткой, которые не могут обойти насекомые. Костюм усилен в области локтей и колен смесовой тканью «рип-стоп».

Одежда

20



Хаки



44-46, 48-50, 52-54, 56-58, 60-62

Ткань: Палаточная (х/б-100%)



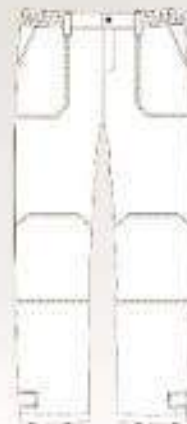
ЧАЙКА

КЛ-03

ТРИТОН



Костюм летний:
куртка, брюки



Универсальный костюм для активного отдыха на природе.
Изготовлен из плотной смесовой не шуршащей ткани.
Удобный и практичный костюм. На куртке пять внешних карманов с клапанами, ветрозащитная планка, талия и манжеты регулируются эластичной тесьмой, низ и капюшон эластичным шнуром.
На брюках три кармана, усиление на коленях, талия и низ регулируются эластичной тесьмой.



Лесная чаща, темный лес, камыш

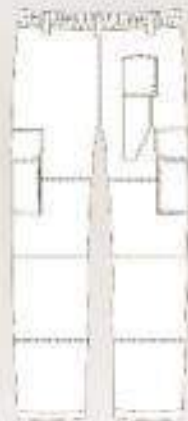
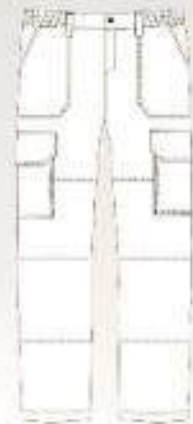


44-46, 48-50, 52-54, 56-58, 60-62

Ткань: Смесовая TWIL (х/б-65% ; п/э-35%)



Костюм летний:
куртка, брюки



Костюм идеально подойдет для охоты и активного отдыха на природе. Костюм из мембранной ткани, не шуршит, «дышит». На куртке пять внешних карманов, низ и капюшон регулируются эластичным шнуром. На брюках четыре кармана, один из которых адаптирован под нож, низ регулируется эластичным шнуром.



Лесная чаща, темный лес, серый лес



44-46, 48-50, 52-54, 56-58, 60-62

Ткань: Мембрана AquaPro-Tax
Влагостойкость, мм: 3000
Паропроницаемость, мл/м²/24 часа: 3000
Подкладка: Трикотажная сетка

КЛ-05

ДОЖДЬ



Костюм летний:
куртка, брюки



Ветро – влагозащитный костюм для рыбалки и активного отдыха. Все швы костюма «проклеены», что делает его полностью водонепроницаемым.

На куртке два внешних кармана, манжеты регулируются резинкой, низ и капюшон эластичным шнуром.

На брюках два кармана, талия и низ регулируются эластичным шнуром. Комплектуется компактным чехлом со шлевками под ремень.



Лесная чаща, темный лес, хаки, темно – серый



44-46, 48-50, 52-54, 56-58, 60-62

Ткань: Taffeta 210 PU R/S

Влагостойкость, мм: 3000

КЛ-06

ТАЙГА



Костюм летний:
куртка, брюки

NEW



Удобная и практичная куртка анорак. Плотная смесовая ткань защитит от насекомых. Высокий воротник, манжет на эластичной тесьме, три наружных кармана, в один из которых убирается сетка. Удобный регулируемый капюшон с козырьком. Отличительной особенностью является подкладка из антимоскитной сетки, в виде манжет в рукавах и муфт в брюках, а куртка «анорак» дополнительно снабжена внутренней защитной юбкой, что позволяет улучшить защиту от насекомых. На брюках два кармана, талия регулируется эластичным шнуром.

Одежда

24



Лесная чаща, темный лес, камыш



44-46, 48-50, 52-54, 56-58, 60-62

Ткань: Смесовая TWIL (х/б-65% ; п/э-35%)

Подкладка: Антимоскитная сетка

ЧАЙКА

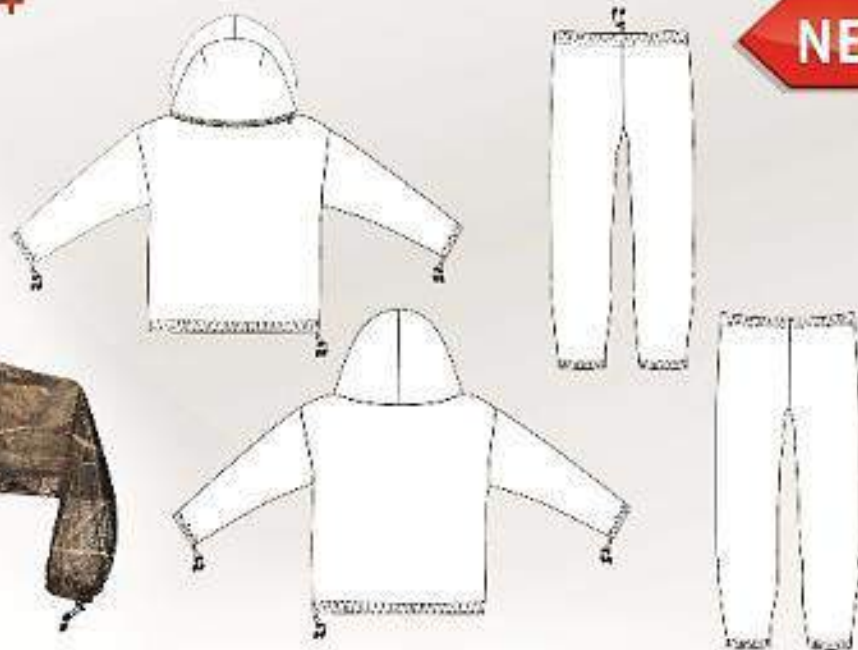
КУЛ-07

АНТИМОСКИТ АНТИМОСКИТ+



NEW

Костюм противомоскитный:
куртка, брюки



Антимоскитный костюм будет незаменимым помощником для охотников и рыболовов, а также для любителей путешествовать и отдыхать на природе. Куртка и брюки имеют свободный крой, который универсален и хорошо подходит на любую фигуру. Все манжеты имеют эластичные резинки, которые дополнительно регулируются фиксаторами, лицо защищается дополнительной прозрачной сеткой. Сетчатая структура комплекта обеспечивает свободный приток свежего воздуха для естественной вентиляции. Комплект минимизирует использование репеллентов. Комплектуется компактным мешочком-чехлом.



Темный лес, нато



44-46, 48-50, 52-54, 56-58, 60-62

Ткань: Москитная сетка (п/э-100%) - для костюма "Антимоскит"

Москитная сетка сложного плетения (п/э-100%) - для костюма "Антимоскит +"

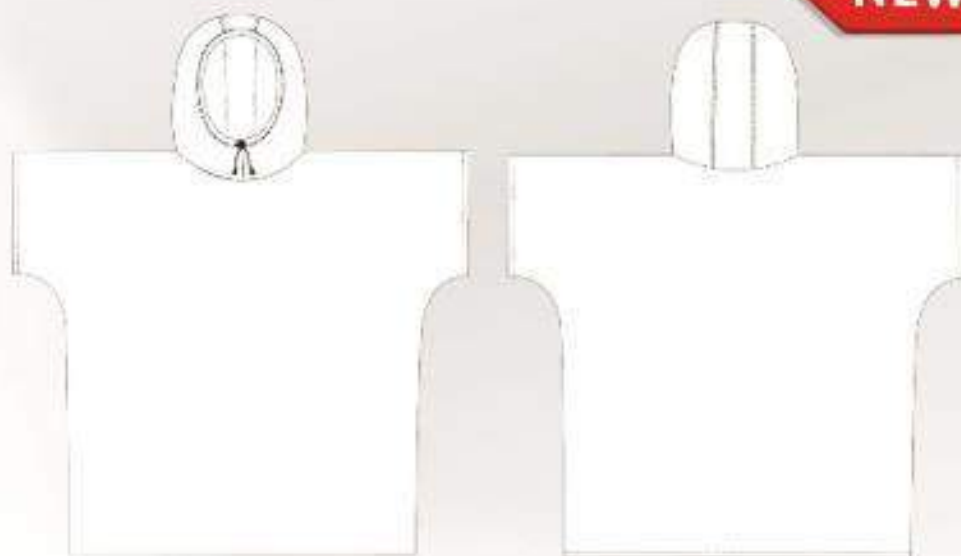
ПЛ-01

ПОНЧО



Плащ летний

NEW



Пончо – незаменимая вещь для любителей активного отдыха, охотников и рыболовов. Выполнен из прочной влаго-ветрозащитной ткани с армированием «рип-стоп». Занимая минимум места, пончо выручит в неблагоприятных погодных условиях. Плащ снабжен регулируемым капюшоном, все швы «проклеены», что позволит сохранить одежду сухой даже в самый сильный ливень. Прочная и плотная ткань препятствует продуванию ветром. Комплектуется компактным чехлом.

Одежда

26

ЧАЙКА



Лесная чаща, КМФ-цифра, серый, синий, тёмно-зелёный



60-62



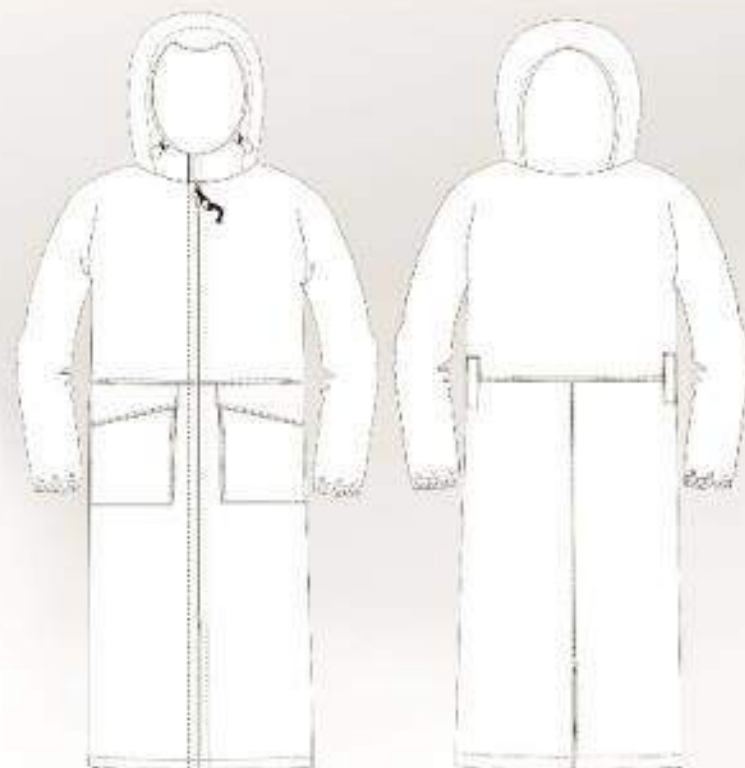
Ткань: Poly Taffeta 210
PU 3000 R/S

ПЛ-02

РЫБАК М



Плащ летний



Универсальный плащ, надежная защита от дождя и ветра.
 Удлиненный свободный плащ прямого силуэта с центральной застежкой на молнию, с регулируемым капюшоном, поясом и двумя накладными карманами с клапанами. Проклеенные швы гарантируют высокую герметичность плаща. Плащ изготовлен из мембранной не шуршащей ткани, «дышит».
 Комплектуется компактным чехлом со шлевками под ремень.



Лесная чаща, темный лес, дубовый лист, камыш



44-46, 48-50, 52-54, 56-58, 60-62

Ткань: Мембрана AquaPro-Tax
 Влагостойкость, мм: 3000
 Паропроницаемость,
 мл/м²/24 часа: 3000

ПЛ-03

РЫБАК



Плащ летний



Плащ идеально подойдет для рыбалки и активного отдыха на природе. Удлиненный свободный плащ прямого силуэта с центральной застежкой на тесьму-молнию, прикрытой ветрозащитной планкой, швы "проклеены", с регулируемым капюшоном, поясом и двумя накладными карманами с клапанами. Комплектуется компактным чехлом со шлевками под ремень.

Одежда

28

ЧАЙКА



Лесная чаща, темный лес, камыш, хаки



44-46, 48-50, 52-54, 56-58, 60-62

Ткань: Poly Oxford 210D /
Taffeta 210 PU R/S

ШЛ-09

ТАБЛЕТКА



Кепка



Ткань: Смесовая TWIL (х/б-65% ;п/э-35%)

Удобная и практичная кепка.

Станет оригинальным дополнением к вашему костюму. Защитит от ветра и палящего солнца.

ШЛ-10

АФГАНКА



Панама



Ткань:

Смесовая TWIL
(х/б-65% ;п/э-35%)

Универсальная панама,
подходит всем любителям
активного отдыха.

Практичный головной убор со
специальными вентиляционными
отверстиями. Благодаря широким
полям, предохраняет от солнечных
ожогов и тепловых ударов во время
жаркой погоды. Комплектуется
шнуром с фиксатором,
обеспечивающим возможность
регуливовки длины.



Лесная чаща, темный лес, камыш



57; 58; 59; 60; 61; 62

ШЛ-11

ПАНАМА



Панама
антимоскитная



Универсальная панама, может использоваться как антимоскитная так и как повседневная модель.
Практичный головной убор со специальными вентиляционными отверстиями и защитной съёмной антимоскитной сеткой.

Ткань: Смесовая TWIL (х/б-65% ;п/э-35%)



Лесная чаща, темный лес, камыш



ШЛ-12

БЕЙСБОЛКА



Бейсболка



Бейсболка для любителей рыбалки и охоты .
Идеальное дополнение к костюму. Жесткий козырек. Возможность регулировки по размеру.

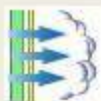


57-58; 59-60; 61-62

ПАНАМА



Универсальная панама для лета.
Практичный головной убор со специальными
вентиляционными отверстиями.



Способность ткани пропускать
водяные пары, образующиеся под
одеждой



Ткань имеет
водоотталкивающую обработку

Не шуршит, не теряет формы,
не мнётся.



Головные уборы

Ткань: Смесовая TWIL (х/б-65% ;п/э-35%)



Лесная чаща, темный лес, камыш



57-58; 59-60; 61-62



ЧАЙКА

Nylon Taslan Oxford мембрана



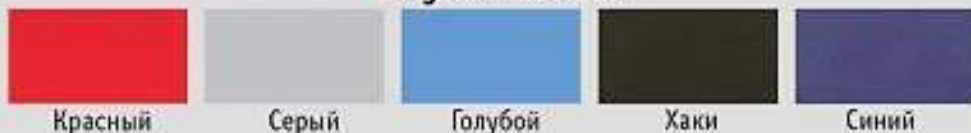
Baldric



Ткань палаточная



Nylon Taffeta



Смесовая ткань



Мембрана AquaPro-Tax



Дуплекс



Oxford



Taslan Cat`s eye



Taslan

