



Spring–Summer 2017



**Softshell** — комбинация современных материалов и передовых технологий, позволяющая создавать вещи, защищающие от холода, снега, ливня или ураганного ветра.

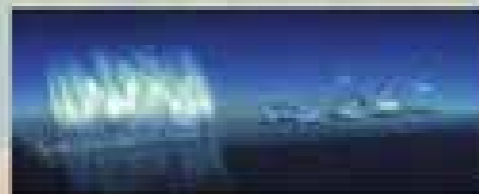
Верхняя часть материала представляет эластичную, **стрейчевую ткань** высокой плотности.

Внутренняя поверхность выстлана мельчайшим ворсом. Он является сердцем конструкции, её главной функциональной составляющей. Бесчисленные ворсинки неустанно разбивают испарения. Поступающая влага — капли дождя или растаявший снег — также подхватываются нежным ворсом, принимают температуру тела и вновь выводятся в верхний слой. В одежде из такого материала всегда сухо и тепло.

Одежда из **Softshell** имеет свои характеристики:

- **Защита от ветра.** Изделия должны быть непродуваемыми. Это касается не только материала, но и продуманной конструкции.
- **Отменная паропроницаемость,** обеспечивающая быстрый отвод лишней влаги при тренировках и повышенных нагрузках.
- **Стрейчевые качества,** придающие эластичность и комфортное облегание фигуры. Материал обладает особенностью растягиваться во все стороны и превращаться в одно целое со своим владельцем.
- **Приятность** при касании и в носке.
- **Лёгкость экипировки,** необходимая при восхождениях, в долгих походах и на тренировках.
- **Достаточная теплоизоляция,** предотвращающая замерзание при умеренном холоде.

И ещё: ни один потребитель не откажется от **модного и стильного** облика.



CM2701 | 46—56 | т.-синий, т. сталь, черный

Основная ткань: Glazzex 100 % полиэстер с мембраной. Утеплитель: 60 грамм. Подкладка: 100 % полиэстер.

Длина изделия — 81 см.

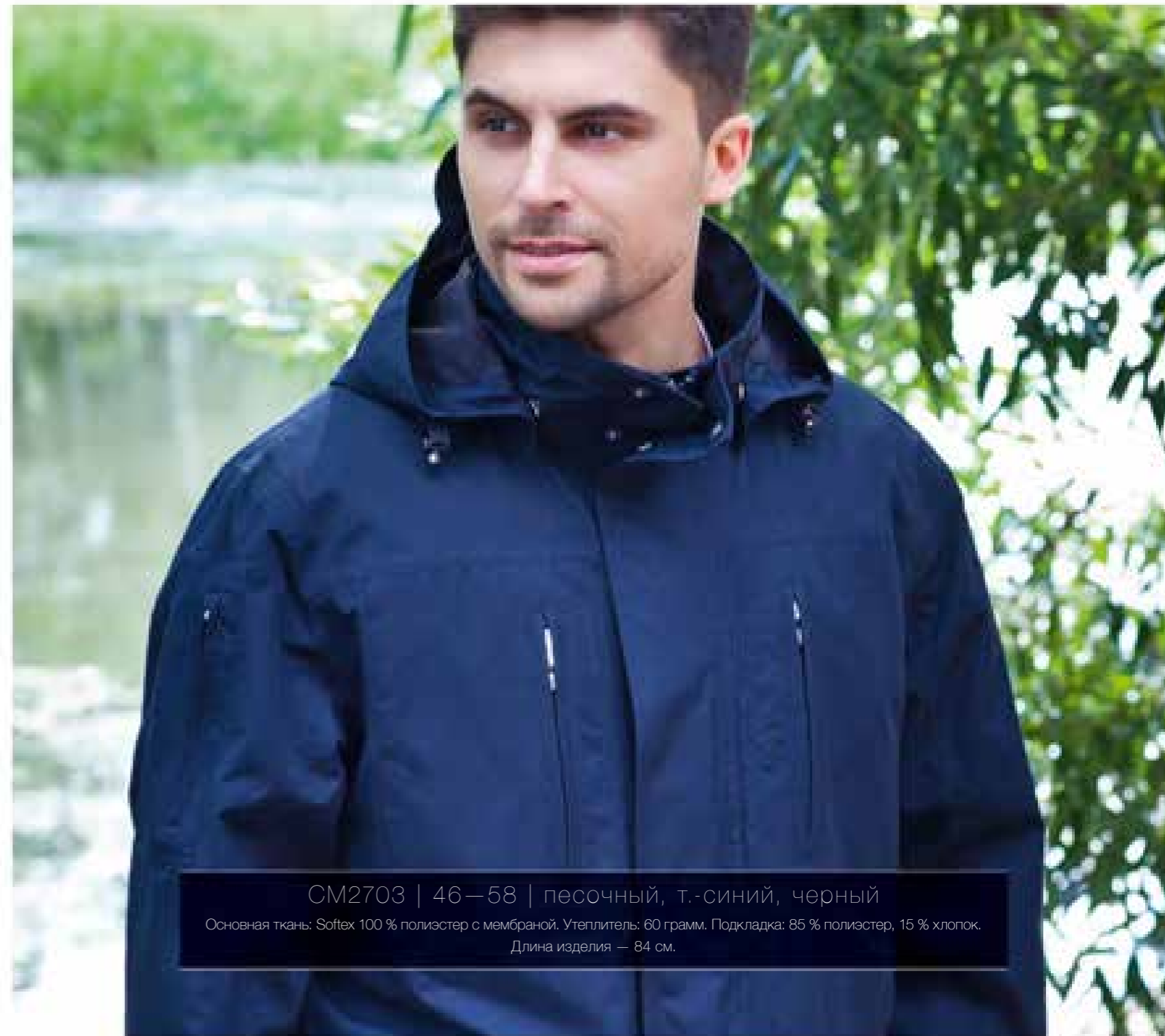


CM2702 | 48—58 | темная морская волна, черный

Основная ткань: Glazzex 100 % полиэстер. Утеплитель: 60 грамм. Подкладка: 100 % полиэстер и 100 % нейлон.

Длина изделия — 77 см.





CM2703 | 46—58 | песочный, т.-синий, черный

Основная ткань: Softex 100 % полиэстер с мембраной. Утеплитель: 60 грамм. Подкладка: 85 % полиэстер, 15 % хлопок.

Длина изделия — 84 см.



BM2704 | 46—58 | терракотовый, кэмел, т.-синий

Основная ткань: Cottontex 100 % хлопок. Подкладка: 100 % полиэстер.

Длина изделия — 70 см.





BM2705 | 46—56 | серо-бежевый, т.-серый

Основная ткань: Cottontex 100 % хлопок.

Длина изделия — 83 см.



BM2706 | 46—56 | песочный, т.-синий  
Основная ткань: Cottontex 100 % хлопок. Подкладка: 100 % полиэстер (сетка) и 59 % хлопок, 41 % полиэстер.  
Длина изделия — 70 см.



BM2707 | 46—54 | бежевый, т.-синий

Основная ткань: Glazzex 100 % полиэстер. Подкладка: 100 % полиэстер.

Длина изделия — 72 см.











CM2726 | 46—58 | т.-синий, т.-серый

Основная ткань: Softex 80 % нейлон, 20 % полиэстер. Утеплитель: 100 грамм. Подкладка: 100 % полиэстер.

Длина изделия — 71 см.





BM2731 | 46—56 | т.-синий, т.-серый

Основная ткань: Cottontex 100 % хлопок.

Длина изделия — 75 см.





BM2733 | 46—56 | бежевый

Основная ткань: Cottontex 100 % хлопок. Подкладка: 60 % хлопок, 40 % полиэстер.

Длина изделия по спинке — 67 см.



CM2736 | 46—60 | т.-синий

Основная ткань: Cottontex 56 % хлопок, 44 % нейлон. Утеплитель: 120 грамм. Подкладка: 90 % полиэстер, 10 % шерсть.  
Длина изделия — 76 см.





CM2737 | 46—56 | т.-синий/т.-красный, тундра/т.-красный  
Основная ткань: Softex 100 % полиэстер. Утеплитель: 60 грамм. Подкладка: 90 % полиэстер, 10 % шерсть.  
Длина изделия — 74 см.











BM2746 | 46—56 | ярко-синий, черный

Основная ткань: Rainier 100 % полиэстер с полиуретановым покрытием. Толстовка: 65 % хлопок, 35 % полиэстер.  
Длина изделия — 86 / 73 см.





BM2748 | 46—54 | т.-синий

Основная ткань: Rainer 100 % полиэстер с полиуретановым покрытием.

Длина изделия — 79 см.



CM2757 | 46—60 | т.-зеленый, черный

Основная ткань: Cottontex 100 % хлопок. Утеплитель: 60 грамм. Подкладка: 100 % хлопок.

Длина изделия 74 см.





CM2763 | 46—54 | т.-синий, т.-зеленый, черный  
Основная ткань: Cottontex 100 % хлопок. Утеплитель: 60 грамм. Подкладка: 100 % хлопок.



CM2764 | 48—60 | т.-синий, черный

Основная ткань: Cottontex 100 % хлопок. Утеплитель: 60 грамм. Подкладка: 100 % хлопок.



CM2765 | 46—54 | т.-синий, черный

Основная ткань: Cottontex 100 % хлопок. Утеплитель: 120 грамм. Подкладка: 100 % хлопок.









BW2745 | 42—52 | желтый, т.-синий, черный

Основная ткань: Rainier 100 % полиэстер с полиуретановым покрытием. Подкладка: 100 % хлопок.  
Длина изделия — 92 см.



BW2747 | 42—54 | малиновый, серо-синий  
Основная ткань: Cottontex 100 % хлопок. Подкладка: 100 % хлопок.  
Длина изделия — 92 см.



PW2749 | 42—56 | сливочный, св.-голубой  
Основная ткань: Rainer 70 % хлопок, 30 % полиэстер с полиуретановым покрытием.  
Длина изделия — 90 см.



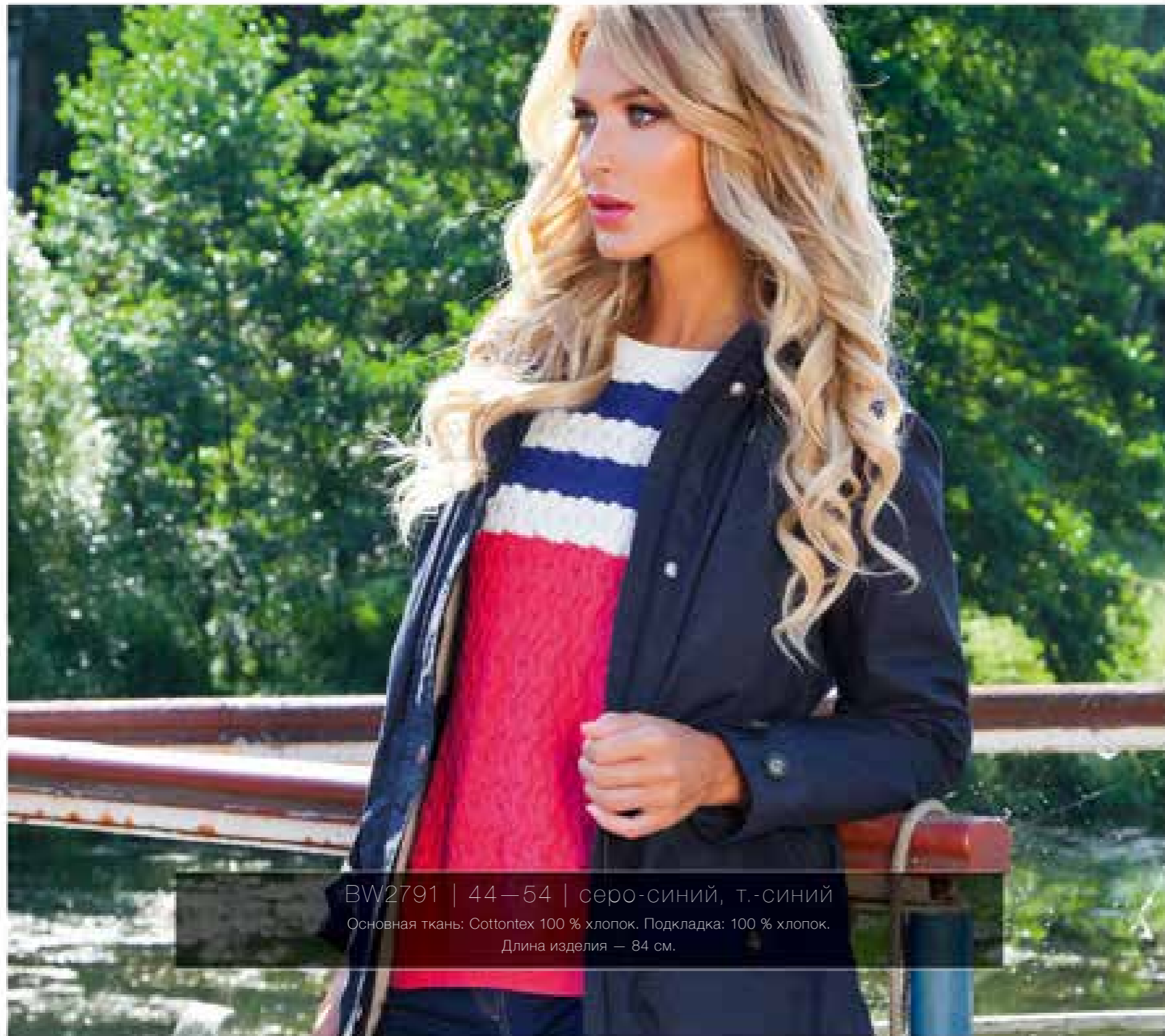
PW2758 | 42—54 | голубой, фисташковый  
Основная ткань: Cottontex 100 % хлопок, мембрана. Подкладка: 100 % хлопок.  
Длина изделия — 98 см.





CW2790 | 42—54 | малиновый, серо-синий, т.-синий горошек  
Основная ткань: Cottontex 100 % хлопок. Утеплитель: Coffee padding 80 грамм. Подкладка: 100 % хлопок.  
Длина изделия — 84 см.





BW2791 | 44—54 | серо-синий, т.-синий  
Основная ткань: Cottontex 100 % хлопок. Подкладка: 100 % хлопок.  
Длина изделия — 84 см.





PW2760 | 42—54 | бордовый  
Основная ткань: Cottontex 100 % хлопок, мембрана.  
Длина изделия — 98 см.







BW2751 | 42—54 | клюквенный, яблочный, лавандовый

Основная ткань: Softex 100 % полиэстер. Подкладка: 100 % полиэстер.

Длина изделия — 83 см.





CW2755 | 42—52 | т. синий, стальной  
Основная ткань: Softex 100 % полиэстер. Утеплитель: Coffee padding 60 грамм. Подкладка: 100 % полиэстер.  
Длина изделия — 85 см.



PW2756 | 44—56 | марсала, т.-синий

Основная ткань: Softex 100 % полиэстер. Подкладка: 100 % полиэстер.  
Длина изделия — 97 см.





PW2793 | 44—54 | св.-розовый, св.-голубой, бежевый

Основная ткань: Glaztex 100 % полиэстер.

Длина изделия — 92 см.



BW2794 | 44—54 | жемчужный, фисташковый, т.-синий  
Основная ткань: Softex 84 % полиэстер, 16 % полиамид. Подкладка: 100 % ацетат.  
Длина изделия — 78 см.





CW2795 | 44—54 | св.-серый, марсала, черный

Основная ткань: Softex 100 % полиэстер. Утеплитель: Coffee padding 80 грамм. Подкладка: 100 % полиэстер.  
Длина изделия — 60 см.



CW2796 | 44—58 | песочный, т.-синий  
Основная ткань: Softex 100 % полиэстер. Утеплитель: Coffee padding 80 грамм. Подкладка: 100 % полиэстер.  
Длина изделия — 71 см.





CW2797 | 42—52 | т.-синий, марсала  
Основная ткань: Softex 100 % полиэстер. Утеплитель: Coffee padding 80 грамм. Подкладка: 100 % хлопок.  
Длина изделия — 85 см.





CW2798 | 42—60 | бордо, т.-синий

Основная ткань: Softex 100 % полиэстер. Утеплитель: Coffee padding 80 грамм. Подкладка: 100 % полиэстер.  
Длина изделия — 92 см.





DW1620 | 46—54 | жемчуг, орхидея, ментол



Особенностью современных требований к одежде является максимальный комфорт и удобство.

В связи с этим постоянно разрабатываются и совершенствуются инновационные технологии получения материалов с необычными свойствами. Одной из таких разработок является ткань под названием **Rainer** — синтетический материал с особой структурой переплетения, который получает самые лучшие отзывы от покупателей верхней одежды, поскольку обеспечивает одновременно как максимальную защиту от непогоды, так и физиологически нормальное протекание обменных процессов у поверхности кожи.

Имеет гидрофобную микропоровую полиуретановую мембрану со сложной структурой, состоящей из многих переплетенных друг с другом субмикронных волокон из полиуретана с тщательно контролируемым размером пор.

Капли воды не проходят через микроскопические поры, но пар отлично проходит между волокнами.

Мембрана ламинируется слоями на внутренней стороне ткани и защищается подкладкой изнутри.

Эта инновационная конструкция обеспечивает хороший воздухообмен, выводя наружу испарения тела и одновременно полностью защищая от внешней влаги, будь это мелкий затяжной морозящий дождик или проливной ливень.

Многочисленные исследования и отзывы покупателей подтверждают, что эксплуатационные характеристики данного материала чрезвычайно высоки:

- очень прочен и легкий;
- технологичен в изготовлении и шитье;
- стоек к износу, стиранию, деформациям, изгибам, ультрафиолетовому излучению;
- мало гигроскопичен и быстро высыхает;
- отталкивает воду и грязь, а также устойчив к воздействию пота и жира;
- водонепроницаем;
- отводит воздух и испарения от поверхности кожи;
- легко очищается даже в домашних условиях.



г. Москва, Ул. Плеханова д. 4 А.  
Центр «Юникон», 9 этаж, офис 7  
[sales@bearloga.su](mailto:sales@bearloga.su) | [scandni.com](http://scandni.com) | +7 (495) 649-34-52